

Государственное бюджетное учреждение Московской области
"Московское областное бюро технической инвентаризации"

Южный филиал ГБУ Московской области "МОБТИ"
(наименование организации, осуществляющей техническую инвентаризацию)

ТЕХНИЧЕСКИЙ ПАСПОРТ ПОМЕЩЕНИЯ

нежилое

назначение помещения

Адрес (местоположение) объекта недвижимости:

Субъект Российской Федерации	Московская область	
Район		
Муниципальное образование	Тип	
	Наименование	
Населенный пункт	Тип	город
	Наименование	Пуцино
Улица (проспект, переулок и т.д.)	Тип	микрорайон
	Наименование	АБ
Номер дома	21	
Номер корпуса		
Номер строения		
Литера	А	
Номер помещения (бокса)	4	
Иное описание местоположения		

Инвентарный номер	229:069-105 / 4
Кадастровый номер	

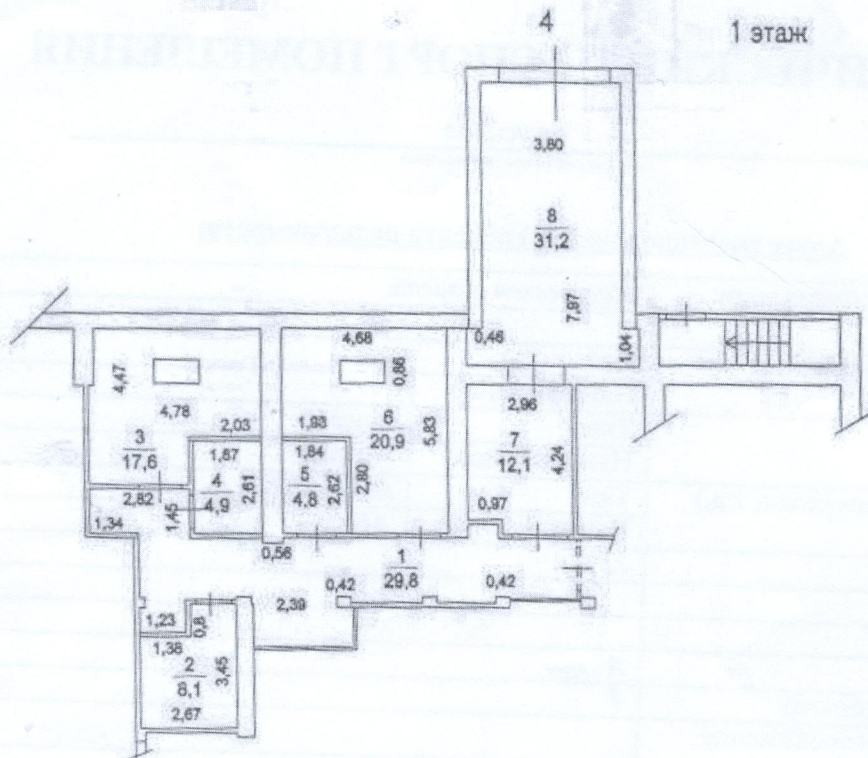
Технический паспорт составлен по состоянию на 14.12.2010 г.
дата обследования объекта в натуре



000-028-122-695

План этажа 1

Масштаб 1:200



Экспликация

Общая площадь: 129,4 кв.м

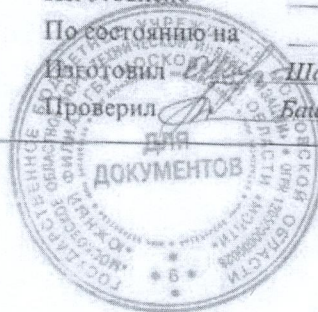
Южный филиал ГБУ Московской области
"МОБТИ"

Изготовлено 06.04.2023 г.

По состоянию на 14.12.2010 г.

Подготовил Шарахова О.В.

Проверил Бачкатова О.В.



000-028-122-695

№ п/п	Субъект права: для граждан - фамилия, имя, отчество, паспорт, ИНН; для юридических лиц - наименование по уставу	Документы, подтверждающие право собственности, владения, пользования	Доля (часть, литера)
1	2	3	4
1			

II. Экспликация к поэтажным планам

№ и литера на плане	Этаж	№ помещения	№ на плане	Назначение частей помещения	Общая площадь (кв.м)	Высота (м)	Примечание
1	2	3	4	5	6	7	8
А	1	4	1	коридор	29,8		
А			2	склад	8,1		
А			3	склад	17,6		
А			4	подсобное	4,9		
А			5	подсобное	4,8		
А			6	склад	20,9		
А			7	склад	12,1		
А			8	разгрузочная	31,2		
			Итого по пом. гражданское (нежилое) № 4		129,4		



000-028-122-695

Год постройки здания 1980

Этажность здания 9

Физический износ здания 26%

№ п/п	Наименование конструктивного элемента	Описание элемента (материал, конструкция, или система, отделка и прочее)
1	Стены	кирпич
2	Перегородки	кирпич
3	Перекрытия	сборные ж/б плиты
4	Полы	плитка, бетонные
5	Двери	ворота металлические
6	Отделка внутренняя стен	окраска
7	Отделка внутренняя потолков	побелка
8	Электроснабжение	скрытая проводка

IV. Стоимость помещения

Балансовая стоимость (для юридических лиц) _____ руб.

Инвентаризационная стоимость на дату составления паспорта (для физических лиц) _____ руб.

Комментарии (особые отметки)

Паспорт изготовлен _____ 06 апреля 2023 г.

Исполнил _____

Проверил _____

Заместитель директора Южного филиала

Паспорт выдан " _____ г.

Шарахова О.В.

Фамилия, имя, отчество

Баикатова О.В.

Фамилия, имя, отчество

Баикатова О.В.

Фамилия, имя, отчество



003-139-122-668