

АДМИНИСТРАЦИЯ РУЗСКОГО МУНИЦИПАЛЬНОГО ОКРУГА МОСКОВСКОЙ ОБЛАСТИ

(наименование органа местного самоуправления или уполномоченного
им органа, осуществляющего муниципальный земельный контроль)



А К Т

муниципального обследования объекта земельных отношений

№205

"23" января 2026

М.О., г. Руза, ул. Солнцева, д.11

(место составления акта муниципального обследования
объекта земельных отношений)

И.о начальника отдела муниципального земельного контроля и управления муниципальными земельными ресурсами управления земельных отношений администрации Рузского муниципального округа Коптева А.А.

(должность, фамилия, имя, отчество должностного лица, составившего акт муниципального обследования объекта земельных отношений)

Проведено муниципальное обследование земельного участка, с кадастровым номером 50:19:0040210:650, площадью 941 кв. м, расположенного по адресу: Московская область, м.о. Рузский, д Ватулино, категория земель – земли населённых пунктов, вид разрешенного использования - для индивидуального жилищного строительства.

(кадастровый номер, адрес, описание местоположения и иное описание объекта земельных отношений или нескольких объектов земельных отношений)

Муниципальное обследование объекта земельных отношений проведено путем осмотра земельного участка в дневное время суток, при естественном освещении. Фотосъемка проводилась фотоаппаратом Canon PowerShot SX430 IS.

Местоположение земельного участка на местности определено с помощью планшета HUAWEI MediaPad M5 lite на операционной системе Android со специализированным программным обеспечением «KadastrRU», с функцией GPS.

(описание действий, произведенных в рамках муниципального обследования объекта земельных отношений)

23.01.2026 г. в 11:30 проведено муниципальное обследование земельного участка, расположенного по адресу: Московская область, м.о. Рузский, д Ватулино. На момент осмотра участок покрыт снежным покровом. В результате визуального осмотра установлено, что земельный участок не огорожен, на участке какие-либо строения отсутствуют. Доступ на участок свободный, возможен по землям государственной неразграниченной собственности. Видимые на фотоматериалах строения, опора и воздушная ЛЭП расположены за кадастровыми границами участка.

(указываются обстоятельства, выявленные при проведении муниципального обследования объекта земельных отношений, признаки нарушения требований земельного законодательства Российской Федерации, за которые законодательством Российской Федерации предусмотрена административная и иная ответственность (при наличии), а также нарушенные нормы законодательства Российской Федерации)

Дополнительная информация фототаблица

(заполняется при необходимости)

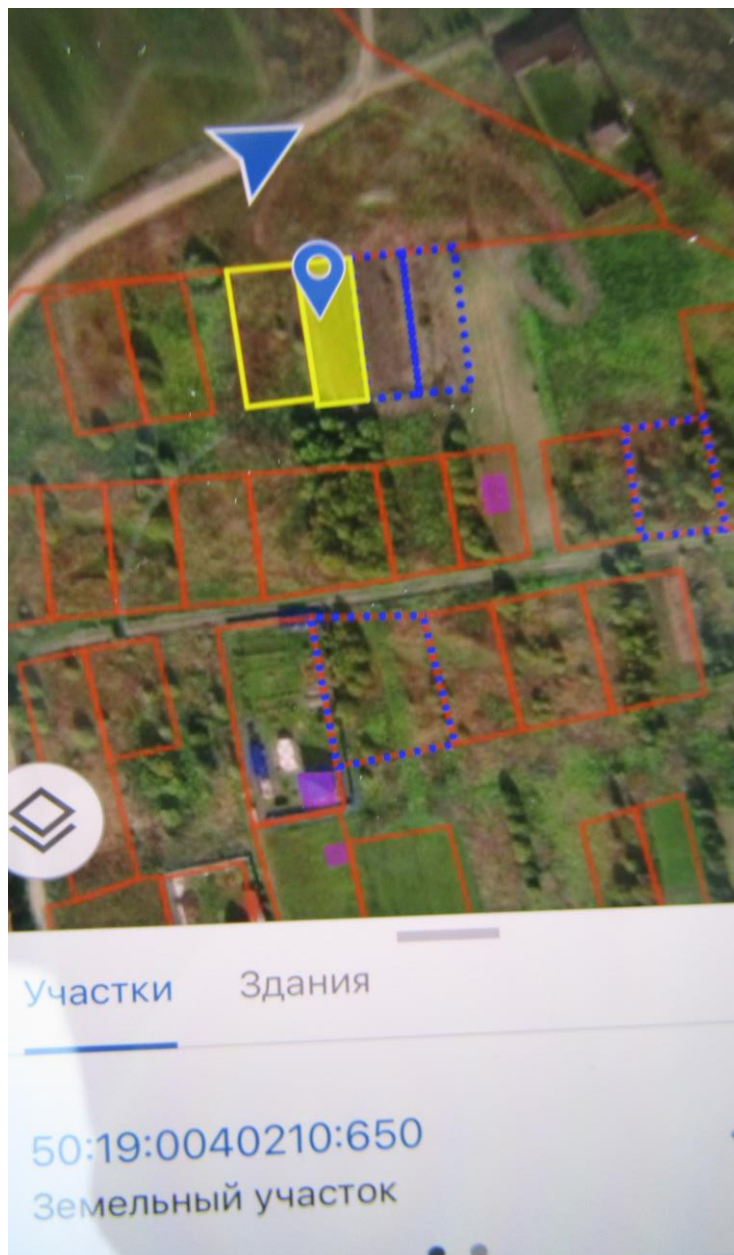
А.А. Коптева

(подпись и расшифровка подписи должностного лица, проводившего муниципальное обследование объекта земельных отношений)

ФОТОТАБЛИЦА

№ п/п	Местонахождения	Фотография	Площадь	Иное
1.	Московская область, м.о. Рузский, д Ватулино	Фото № 1-3	941 кв.м	для индивидуального жилищного строительства

Фото № 1



Φοτο Νο2



Φοτο Νο3



Схематический чертёж земельного участка

Геоинформационный портал

Назад в найденные объекты

Земельный участок: 50:19:0040210:650

Информация Сервисы Объекты Части ЗУ Состав

Вид объекта недвижимости	Земельный участок
Вид земельного участка	Землепользование
Дата присвоения	13.11.2025
Кадастровый номер	50:19:0040210:650
Кадастровый квартал	50:19:0040210
Адрес	Московская область, м.о. Рузский, д Ватулино
Площадь уточненная	941 кв. м
Площадь декларированная	-
Площадь	-
Статус	Учтенный
Категория земель	Земли населенных пунктов
Вид разрешенного использования	для индивидуального жилищного строительства
Форма собственности	-
Каластсовая	459 734 96 руб.

Легенда

Активация Windows
Чтобы активировать Windows, перейдите в раздел "Параметры".

Войти

5 м