

**Сведения государственных информационных систем Московской области:
ГИСОГД Московской области, РГИС Московской области**

Подача заявления на извещение, опубликованное в соответствии со ст. 39.18 ЗК РФ, о намерении участвовать в аукционе в отношении земельного участка, сведения о котором не внесены в ЕГРН

- кадастровый номер земельного участка: 50:19:0060124:382

- кадастровый квартал: -

- площадь (кв.м)*: 728.45

*площадь земельного участка, рассчитанная от координат поворотных точек границ земельного участка

Таблица 1

| № пп | Документы территориального планирования, планировки территории, ЗОУИТ, иные | Сведения* *На основании информации, предоставленной уполномоченными органами и размещенной в ГИСОГД Московской области, РГИС Московской области | Источник информации |
|-------------|---|---|---|
| 1. | Береговая полоса водного объекта общего пользования | Не расположен | ГИСОГД Московской области |
| 2. | Береговая линия (граница) водного объекта общего пользования | Не расположен | ГИСОГД Московской области |
| 3. | Особо охраняемые природные территории | Не расположен | ГИСОГД Московской области |
| 4. | Объекты археологического наследия | Не расположен | ГИСОГД Московской области |
| 5. | Строительство, реконструкция объектов всех видов транспорта федерального и регионального значения | Не расположен | Постановление Правительства Московской области от 25.03.2016 № 230/8 "Об утверждении Схемы территориального планирования транспортного обслуживания Московской области" |
| 6. | Объекты транспорта местного значения* | Карты-схемы в Приложении 1 *Вопросы реконструкции, строительства и существующего размещения объектов транспортной инфраструктуры местного значения относятся к полномочиям органов | ГИСОГД Московской области, РГИС Московской области |

| | | | |
|-----|--|---|--|
| | | местного самоуправления | |
| 7. | ЗСО подземного источника питьевого и хозяйственно-бытового водоснабжения, установленная в соответствии с распорядительным актом Министерства экологии и природопользования Московской области (1 пояс ЗСО) | Не расположен; | ГИСОГД Московской области |
| 8. | Земли Гослесфонда и лесничества (сведения подлежат уточнению) | Пересечение с Приказ РЛХ об установлении границы лесничеств: отсутствует; Пересечение с Границы Клинского и Наро-фоминского лесничества по приказам РЛХ (РГИС): отсутствует; Пересечение с Акт КЛХ (ЕГРН) об изменении информации ГЛР (границы лесничеств): отсутствует; Пересечение с Акт КЛХ об изменении информации ГЛР (исключение из границ лесничеств): отсутствует; Пересечение с Письма РЛХ об отсутствии оснований для оспаривания возникновения прав: отсутствует; Пересечение с Границы лесничеств по сведениям Росреестра (РГИС): отсутствует; Пересечение с Письмо Минобороны России о наличии пересечений границ земельного участка с границами лесничеств и лесопарков: отсутствует; Пересечение с Письмо Минобороны России об отсутствии пересечений границ земельного участка с границами лесничеств и лесопарков: отсутствует; | ГИСОГД Московской области, РГИС Московской области |
| 9. | Государственный лесной реестр (оперативный) | Не расположен | РГИС Московской области |
| 10. | Сведения о пересечении с документацией по планировке территории* | Пересечение с границей разработки ППТ: Сведения отсутствуют Пересечение с границей разработки ПМТ: Сведения отсутствуют *Сведения, содержащиеся в ДПТ применительно к земельному участку, смотрите в материалах ДПТ, размещенных в ГИСОГД Московской области. Разъяснения о содержании ДПТ могут быть даны органом, утвердившим | ГИСОГД Московской области, РГИС Московской области |

| | | | |
|-----|----------------------------|---|--|
| | | ДПТ | |
| 11. | Сведения о красных линиях* | Сведения отсутствуют *Сведения, содержащиеся в ДПТ применительно к земельному участку, смотрите в материалах ДПТ, размещенных в ГИСОГД Московской области. Разъяснения о содержании ДПТ могут быть даны органом, утвердившим ДПТ | ГИСОГД Московской области, РГИС Московской области |

Таблица 2

| № пп | Документы территориального планирования, градостроительного зонирования, ЗОУИТ, иные | Сведения* *На основании информации, предоставленной уполномоченными органами и размещенной в ГИСОГД Московской области, РГИС Московской области | Источник информации |
|-------------|---|--|--|
| 12. | Генеральный план: функциональная зона | Генеральный план Рузского городского округа Московской области Карта-схема в Приложении 1 | ГИСОГД Московской области: Генеральный план |
| | - граница населенного пункта | В границах Деревня Грибцово 728.45 кв.м; | |
| 13. | Правила землепользования и застройки: территориальная зона* | Карта-схема приведена в Приложении 3 Ж-2(728.45 кв.м.) Этажность/Высотность: 3/- *Градостроительный регламент территориальной зоны применяется с учетом текстовой части Правил землепользования и застройки | ГИСОГД Московской области: Правила землепользования и застройки |
| 14. | ЗОУИТ по сведениям Росреестра | Сведения отсутствуют | РГИС Московской области |
| 15. | Водоохранная зона | Не расположен | ГИСОГД Московской области |
| 16. | Прибрежная защитная полоса | Не расположен | ГИСОГД Московской области |
| 17. | ЗСО подземного источника питьевого и хозяйственно-бытового | Не расположен; | ГИСОГД Московской области |

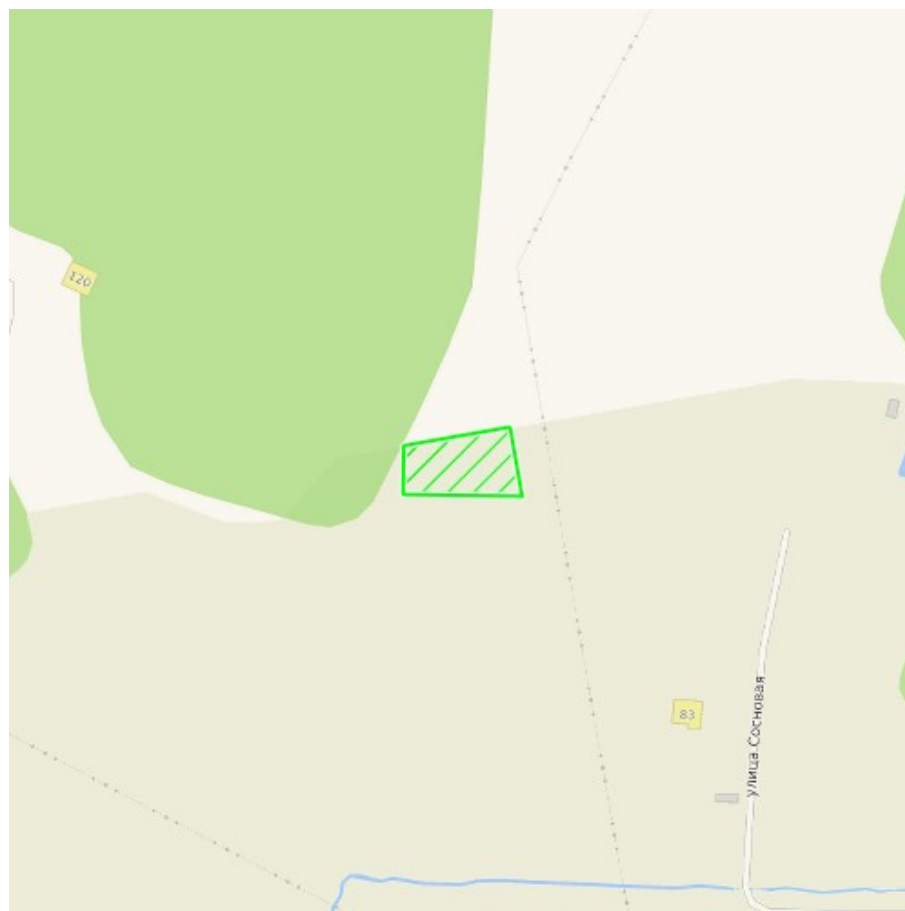
| | | | |
|-----|---|--|---------------------------|
| | водоснабжения, установленная в соответствии с распорядительным актом Министерства экологии и природопользования Московской области (2,3 пояс ЗСО) | | |
| 18. | Зоны затопления и подтопления* *Приказ Московско-Окского бассейнового водного управления Федерального агентства водных ресурсов от 17.05.2022 № 51 | Не расположен | ГИСОГД Московской области |
| 19. | Защитная зона объекта культурного наследия | Не расположен | ГИСОГД Московской области |
| 20. | Территория объекта культурного наследия | Не расположен | ГИСОГД Московской области |
| 21. | Зоны охраны объектов культурного наследия | Не расположен | ГИСОГД Московской области |
| 22. | Охранная зона особо охраняемой природной территории | Не расположен | ГИСОГД Московской области |
| 23. | Санитарно-защитная зона* *В соответствии с решениями об установлении СЗЗ, направленными Управлением Роспотребнадзора по Московской области для размещения в ГИСОГД Московской области | Не расположен | ГИСОГД Московской области |
| 24. | Приаэродромная территория | Расположен: Границы полос воздушных подходов аэродрома Кубинка : 728.45 кв.м | ГИСОГД Московской области |
| 25. | Придорожные полосы автомобильных дорог | Не расположен; | РГИС Московской области |
| 26. | Зона охраняемого объекта и(или) зона охраняемого военного объекта, охранная зона военного объекта, запретные и специальные зоны, устанавливаемые в связи с размещением указанных объектов | Не расположен | ГИСОГД Московской области |
| 27. | Территории согласно письму АО «Мособлгаз» от 27.10.2022 | Не расположен | РГИС Московской области |

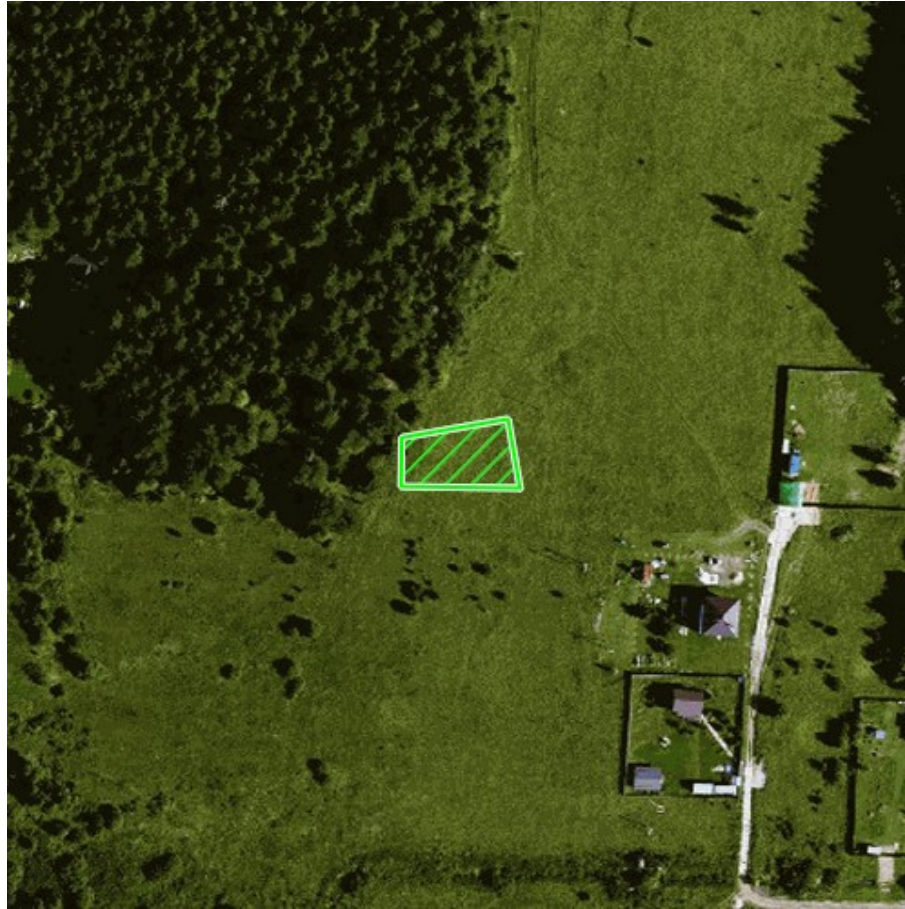
| | | | |
|-----|--|----------------|---------------------------|
| | №201дсп | | |
| 28. | Мелиорируемые земли | Не расположен; | РГИС Московской области |
| 29. | Охранная зона стационарного пункта государственной наблюдательной сети, Стационарный пункт наблюдения государственной наблюдательной сети | Не расположен | ГИСОГД Московской области |

Подготовлено на основании информации, предоставленной уполномоченными органами и размещенной в ГИСОГД Московской области, РГИС Московской области. Информация актуальна на дату подготовки.

Сведения о зонах с особыми условиями использования территорий, отнесенные законодательством Российской Федерации к категории ограниченного доступа, размещены в Оперативной карте Московской области и не содержатся в настоящем документе. Смотрите указанную информацию в Оперативной карте Московской области.

Карта МО





Карта функционального зонирования генерального плана



Карта градостроительного зонирования

