

## Градостроительный план земельного участка №

Р Ф - 5 0 - 3 - 6 3 - 0 - 0 0 - 2 0 2 4 - 4 8 4 1 1 - 0

Градостроительный план земельного участка подготовлен на основании

*заявления Администрации Дмитровского городского округа Московской области*

*от 30 августа 2024 г. № Р001-2726190093-87844608*

(реквизиты заявления правообладателя земельного участка, иного в случаях, предусмотренных частями 1.1 и 1.2 статьи 57.3 Градостроительного кодекса Российской Федерации, с указанием Ф.И.О. заявителя – физического лица, либо реквизиты заявления и наименование заявителя – юридического лица о выдаче градостроительного плана земельного участка)

Местонахождение земельного участка

*Московская область*

(субъект Российской Федерации)

*Дмитровский городской округ*

(муниципальный район или городской округ)

(поселение)

Описание границ земельного участка (образуемого земельного участка):

Обозначение (номер) характерной точки	Перечень координат характерных точек в системе координат, используемой для ведения Единого государственного реестра недвижимости	
	X	Y
1	514784.06	2188732.28
2	514804.74	2188772.70
3	514782.91	2188780.47
4	514776.11	2188782.89
5	514773.73	2188774.08
6	514773.41	2188762.48
7	514777.48	2188747.24

Кадастровый номер земельного участка (при наличии) или в случаях, предусмотренных частями 1.1 и 1.2 статьи 57.3 Градостроительного кодекса Российской Федерации, условный номер образуемого земельного участка на основании утвержденных проекта межевания территории и (или) схемы расположения земельного участка или земельных участков на кадастровом плане территории

*50:04:0040424:341*

Площадь земельного участка

*866 кв. м*

Информация о расположенных в границах земельного участка объектах капитального строительства

*Объекты капитального строительства отсутствуют*

Информация о границах зоны планируемого размещения объекта капитального строительства в соответствии с утвержденным проектом планировки территории (при наличии)

*Проект планировки территории не утвержден*

Обозначение (номер) характерной точки	Перечень координат характерных точек в системе координат, используемой для ведения Единого государственного реестра недвижимости	
	X	Y
-	-	-

Реквизиты проекта планировки территории и (или) проекта межевания территории в случае, если земельный участок расположен в границах территории, в отношении которой утверждены проект планировки территории и (или) проект межевания территории

***Документация по планировке территории не утверждена***

(указывается в случае, если земельный участок расположен в границах территории в отношении которой утверждены проект планировки территории и (или) проект межевания территории)

Информация о расположении земельного участка в границах территории, в отношении которой принято решение о комплексном развитии территории и (или) заключен договор о комплексном развитии территории

-

(указывается в случае, если земельный участок расположен в границах территории в отношении которой принято решение о комплексном развитии территории и (или) заключен договор о комплексном развитии территории)

Градостроительный план подготовлен

***Комитетом по архитектуре и градостроительству Московской области***

(Ф.И.О., должность уполномоченного лица, наименование органа)

М.П. \_\_\_\_\_ / Демьянко М.Ю. /  
(при наличии) (подпись) (расшифровка подписи)

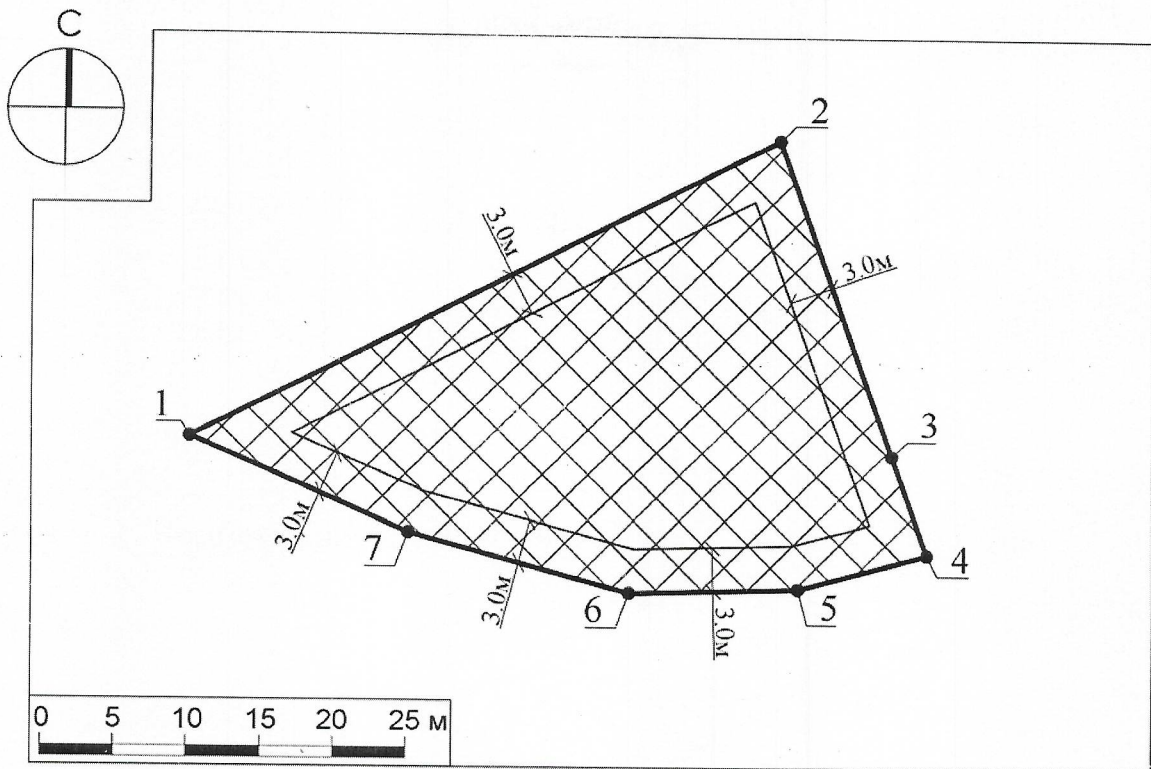
Дата выдачи \_\_\_\_\_  
18.09.2024  
(ДД.ММ.ГГГГ.)



**ДОКУМЕНТ ПОДПИСАН  
ЭЛЕКТРОННОЙ ПОДПИСЬЮ**

Сертификат:  
02206182d807f24aa8b3d3c10ad5feab  
Владелец: Демьянко Максим Юрьевич  
Действителен с: 29.01.2024 по 23.04.2025

# 1. Чертеж градостроительного плана земельного участка

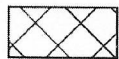


## Условные обозначения



граница земельного участка

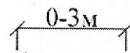
границы зон, в пределах которых разрешается строительство объектов капитального строительства,



подлежат уточнению с учетом требований нормативных правовых актов по установлению зон санитарной охраны источников питьевого водоснабжения<sup>1</sup>



1 номер поворотной точки границ земельного участка



минимальные отступы от границ земельного участка, в пределах которых разрешается строительство объектов капитального строительства (согласно видам разрешенного использования)<sup>2</sup>

ДОКУМЕНТ ПОДПИСАН  
ЭЛЕКТРОННОЙ ПОДПИСЬЮ  
Сертификат:  
0069 7680 ВСЕ1 DC86 4025 1756 HE76 2419 40  
Владелец: Константинова Галина Николаевна  
Действителен с: 27.03.2024 г. по 20.06.2025 г.


Должность	Ф.И.О.	Подпись	Дата				
Зам. ген. дир.	Константинова Г.Н.			Московская область, Дмитровский городской округ			
Нач. управл.	Шевченко М.В.						
Глав. специал.	Тюрина М.А.						
				Градостроительный план земельного участка	Стадия	Лист	Листов
						1	4
				Чертеж градостроительного плана			

## 1. Чертеж градостроительного плана земельного участка

Градостроительный план земельного участка выдается в целях обеспечения информацией, необходимой для архитектурно-строительного проектирования, строительства, реконструкции объектов капитального строительства в границах земельного участка.

Площадь земельного участка 866 кв.м.

1. Чертеж градостроительного плана земельного участка разработан при отсутствии топографической съемки.
2. Чертеж градостроительного плана земельного участка разработан в сентябре 2024 года ГБУ МО "Мособлгеотрест".
3. При проектировании объектов капитального строительства необходимо учитывать охранные зоны инженерных коммуникаций, в том числе подземных (при наличии). Вынос инженерных коммуникаций возможен по ТУ эксплуатирующих организаций. При наличии охранных зон ЛЭП и/или иных электрических сетей размещение зданий, строений, сооружений возможно при получении письменного решения о согласовании сетевых организаций.
4. Объекты капитального строительства разместить с учетом возможного негативного воздействия планируемого объекта на прилегающие территории, а также с учетом возможного негативного воздействия объектов, расположенных на прилегающих территориях, на планируемый объект.
5. Точка подключения (технологического присоединения) объектов капитального строительства к сетям тепло-, водоснабжения и водоотведения согласно информации о технических условиях эксплуатирующих организаций.
6. Подготовку проектной документации осуществлять в соответствии с требованиями законодательства на основании результатов инженерных изысканий.
7. Архитектурно-градостроительный облик объекта(ов) капитального строительства подлежит согласованию в случаях, установленных статьей 40.1 ГрК РФ, требованиями, утвержденными постановлением Правительства Российской Федерации от 29.05.2023 г. № 857, распоряжением Комитета по архитектуре и градостроительству Московской области от 01.09.2023 г. № 29РВ-494.
8. Предусмотреть стоянки автотранспорта на расчетное число машиномест в соответствии с действующими нормативами.
9. Оснащение объектов капитального строительства сооружениями связи общего пользования осуществляется с учетом требований, установленных распоряжением Министерства государственного управления, информационных технологий и связи Московской области от 15.08.2022 г. № 11-175/РВ "Об утверждении Типовых технических требований к инженерной инфраструктуре многоквартирных домов и социально значимых объектов, используемой при подключении к системе технологического обеспечения региональной общественной безопасности и оперативного управления "Безопасный регион" и рекомендаций к сетям связи общего пользования", постановлением Правительства Московской области от 27.03.2018 г. № 195/12 "Об утверждении Плана мероприятий по созданию, развитию и эксплуатации системы технологического обеспечения региональной общественной безопасности и оперативного управления "Безопасный регион" и внесении изменений в постановление Правительства Московской области от 27.01.2015 г. № 23/3 "О создании в Московской области системы технологического обеспечения региональной общественной безопасности и оперативного управления "Безопасный регион".
10. Проектирование выполняется в соответствии с законом Российской Федерации от 21.02.1992 г. № 2395-1 "О недрах".

Должность	Ф.И.О.	Подпись	Дата				
Зам. ген. дир.	Константинова Г.Н.			Московская область, Дмитровский городской округ			
Нач. управл.	Шевченко М.В.						
Глав. специал.	Тярина М.А.			Градостроительный план земельного участка	Стадия	Лист	Листов
						2	4
				Чертеж градостроительного плана	 Основан в 1971 году		

11. Проектирование и проведение земляных, строительных, мелиоративных, хозяйственных работ, работ по использованию лесов (за исключением работ, указанных в пунктах 3, 4 и 7 части 1 статьи 25 Лесного кодекса Российской Федерации) должны проводиться в соответствии со статьей 30 Федерального закона от 25.06.2002 г. № 73-ФЗ "Об объектах культурного наследия (памятниках истории и культуры) народов Российской Федерации".


12. Проектирование и строительство выполняются в соответствии с требованиями решения Исполкома Моссовета и Мособлисполкома от 17.04.1980 г. № 500-1143 "Об утверждении проекта установления красных линий границ зон санитарной охраны источников водоснабжения г. Москвы в границах ЛПЗП"; постановления Главного государственного санитарного врача РФ от 14.03.2002 г. № 10 "О введении в действие санитарных правил и норм "Зоны санитарной охраны источников водоснабжения и водопроводов питьевого назначения. СанПиН 2.1.4.1110-02"; СП 2.1.4.2625-10 "Зоны санитарной охраны источников питьевого водоснабжения г. Москвы" (утв. постановлением Главного государственного санитарного врача РФ от 30.04.2010 г. № 45).

13. Проектирование и строительство выполняются в соответствии с требованиями Федерального закона от 24.06.1998 № 89-ФЗ "Об отходах производства и потребления", Федерального закона от 10.01.2002 № 7-ФЗ "Об охране окружающей среды", Приказа Федеральной службы по надзору в сфере природопользования от 22.05.2017 № 242 "Об утверждении Федерального классификационного каталога отходов", Постановления Правительства Российской Федерации от 16.02.2008 № 87 "О составе разделов проектной документации и требованиях к их содержанию".

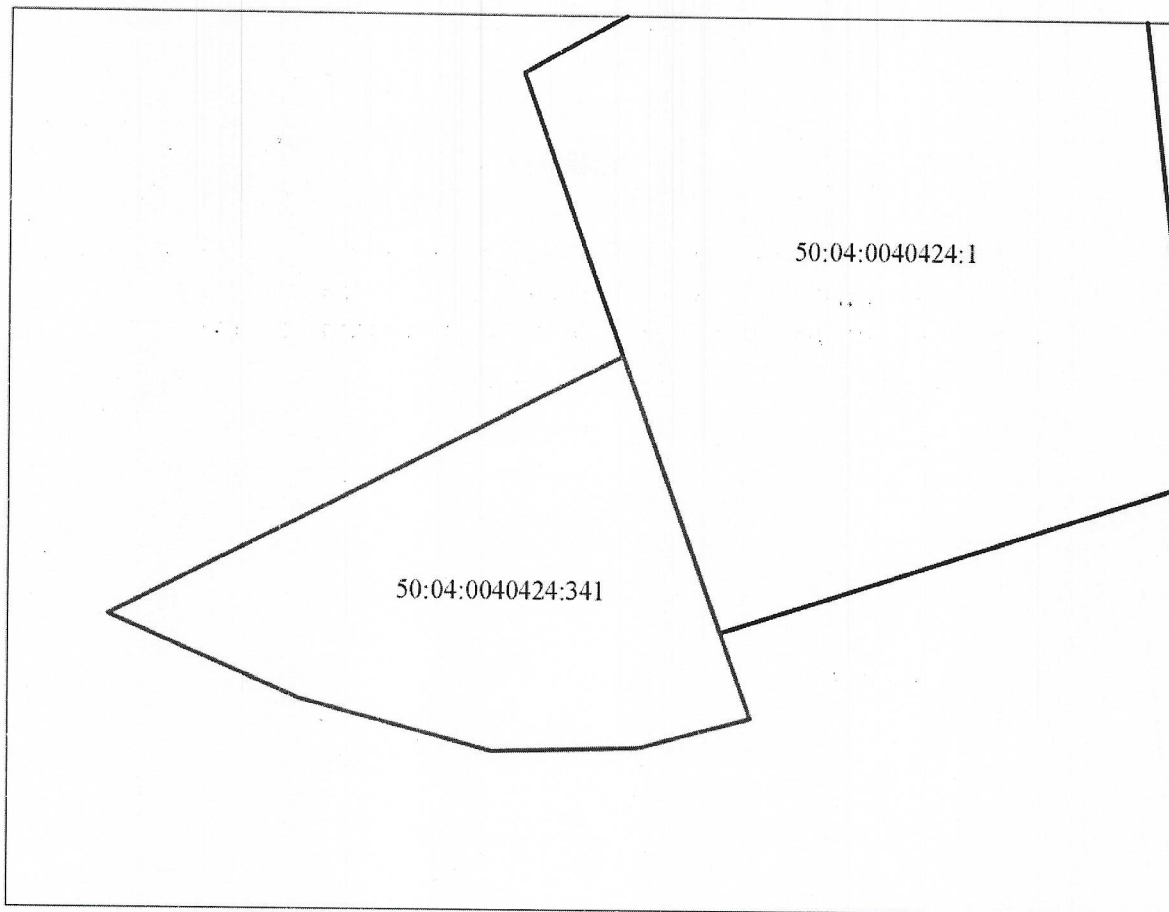
14. Проектирование выполняется в соответствии со ст. 11 Правил землепользования и застройки территории.

15. Проектирование выполняется в соответствии с требованиями, установленными стандартом обеспечения временными местами проживания работников, не имеющих постоянного места жительства на территории Московской области, утвержденным постановлением Правительства Московской области от 26.02.2024 г. № 158-ПП.

Выполнено в М 1:500.

Должность	Ф.И.О.	Подпись	Дата				
Зам. ген. дир.	Константинова Г.Н.			Московская область, Дмитровский городской округ			
Нач. управл.	Шевченко М.В.						
Глав. специал.	Тюрина М.А.			Градостроительный план земельного участка	Стадия	Лист	Листов
						3	4
				Чертеж градостроительного плана	 <small>Основан в 1971 году</small>		

**Схема расположения земельного участка  
в окружении смежно расположенных земельных участков  
(Ситуационный план)**



**Условные обозначения**

- граница рассматриваемого участка
- границы смежных участков

Должность	Ф.И.О.	Подпись	Дата				
Зам. ген. дир.	Константинова Г.Н.			Московская область, Дмитровский городской округ			
Нач. управл.	Шевченко М.В.						
Глав. специал.	Тюрина М.А.						
				Градостроительный план земельного участка	Стадия	Лист	Листов
						4	4
				Ситуационный план	 <b>МОСОБЛГЕОТРЕСТ</b> <small>Основан в 1971</small>		

**2. Информация о градостроительном регламенте либо требованиях к назначению, параметрам и размещению объекта капитального строительства на земельном участке, на который действие градостроительного регламента не распространяется или для которого градостроительный регламент не устанавливается**

*Земельный участок расположен в территориальной зоне: П(НП) - производственная зона (в границах населенного пункта). Производственная зона (в границах населенного пункта) П(НП) установлена для размещения производственных объектов с различными нормативами воздействия на окружающую среду, а также для размещения объектов управленческой деятельности производственных объектов, складских объектов, объектов оптовой торговли, а также для установления санитарно-защитных зон таких объектов в соответствии с требованиями технических регламентов, в границах населенных пунктов.*

*Градостроительные регламенты для зоны П(НП) применяются в части, не противоречащей утвержденным Решением Исполнительного комитета Московского областного совета народных депутатов от 21.01.1983 № 155/1 "Об утверждении границ заповедной территории, охранной зоны, зон регулирования застройки и охраняемого природного ландшафта Государственного историко-литературного и природного музея-заповедника А.А. Блока".*

*Градостроительный регламент территориальной зоны должен применяться с учетом требований СП 2.1.4.2625-10 "Зоны санитарной охраны источников питьевого водоснабжения г. Москвы" (ув. постановлением Главного государственного санитарного врача РФ от 30.04.2010 № 45) и других нормативных правовых актов по установлению зон санитарной охраны источников питьевого водоснабжения.*

**Установлен градостроительный регламент.**

**2.1. Реквизиты акта органа государственной власти субъекта Российской Федерации, органа местного самоуправления, содержащего градостроительный регламент либо реквизиты акта федерального органа государственной власти, органа государственной власти субъекта Российской Федерации, органа местного самоуправления, иной организации, определяющего, в соответствии с федеральными законами, порядок использования земельного участка, на который действие градостроительного регламента не распространяется или для которого градостроительный регламент не устанавливается**

*Правила землепользования и застройки территории (части территории) Дмитровского городского округа Московской области утверждены постановлением Администрации Дмитровского городского округа Московской области от 18.10.2021 г. № 2315-П "Об утверждении Правил землепользования и застройки территории (части территории) Дмитровского городского округа Московской области" (в редакции постановления Администрации Дмитровского городского округа Московской области от 18.06.2024 г. № 2007-П).*

**2.2. Информация о видах разрешенного использования земельного участка**  
основные виды разрешенного использования земельного участка:

- хранение автотранспорта 2.7.1;
- размещение гаражей для собственных нужд 2.7.2;
- коммунальное обслуживание 3.1;
- предоставление коммунальных услуг 3.1.1;
- административные здания организаций, обеспечивающих предоставление коммунальных услуг 3.1.2;
- общежития 3.2.4;
- деловое управление 4.1;
- магазины 4.4;
- общественное питание 4.6;
- служебные гаражи 4.9;

- *объекты дорожного сервиса 4.9.1;*
  - *заправка транспортных средств 4.9.1.1;*
  - *обеспечение дорожного отдыха 4.9.1.2;*
  - *автомобильные мойки 4.9.1.3;*
  - *ремонт автомобилей 4.9.1.4;*
  - *стоянка транспортных средств 4.9.2;*
  - *спорт 5.1;*
  - *производственная деятельность 6.0;*
  - *недропользование 6.1;*
  - *тяжелая промышленность 6.2;*
  - *автомобилестроительная промышленность 6.2.1;*
  - *легкая промышленность 6.3;*
  - *фармацевтическая промышленность 6.3.1;*
  - *фарфоро-фаянсовая промышленность 6.3.2;*
  - *электронная промышленность 6.3.3;*
  - *ювелирная промышленность 6.3.4;*
  - *пищевая промышленность 6.4;*
  - *нефтехимическая промышленность 6.5;*
  - *строительная промышленность 6.6;*
  - *связь 6.8;*
  - *склад 6.9;*
  - *складские площадки 6.9.1;*
  - *обеспечение космической деятельности 6.10;*
  - *целлюлозно-бумажная промышленность 6.11;*
  - *железнодорожный транспорт 7.1;*
  - *железнодорожные пути 7.1.1;*
  - *обслуживание железнодорожных перевозок 7.1.2;*
  - *автомобильный транспорт 7.2;*
  - *обслуживание перевозок пассажиров 7.2.2;*
  - *стоянки транспорта общего пользования 7.2.3;*
  - *обеспечение внутреннего правопорядка 8.3;*
  - *историко-культурная деятельность 9.3;*
  - *земельные участки (территории) общего пользования 12.0;*
  - *улично-дорожная сеть 12.0.1;*
  - *благоустройство территории 12.0.2;*
- условно разрешенные виды разрешенного использования земельного участка:
- *бытовое обслуживание 3.3;*
  - *среднее и высшее профессиональное образование 3.5.2;*
  - *обеспечение научной деятельности 3.9;*
  - *обеспечение деятельности в области гидрометеорологии и смежных с ней областях 3.9.1;*
  - *трубопроводный транспорт 7.5;*
- вспомогательные виды разрешенного использования земельного участка:
- *коммунальное обслуживание 3.1;*
  - *связь 6.8;*
  - *обеспечение внутреннего правопорядка 8.3.*

**2.3. Пределы (минимальные и (или) максимальные) размеры земельного участка и предельные параметры разрешенного строительства, реконструкции объекта капитального строительства, установленные градостроительным регламентом для территориальной зоны, в которой расположен земельный участок:**

Пределы (минимальные и (или) максимальные) размеры земельных участков, в том числе их площадь		Минимальные отступы от границ земельного участка в целях определения мест допустимого размещения зданий, строений, сооружений, за пределами которых запрещено строительство зданий, строений, сооружений	Пределное количество этажей и (или) предельная высота зданий, строений, сооружений	Максимальный процент застройки в границах земельного участка, определяемый как отношение суммарной площади земельного участка, которая может быть застроена, ко всей площади земельного участка		Требования к архитектурным решениям объектов капитального строительства, расположенным в границах территории исторического поселения федерального или регионального значения	Иные показатели
Длина, м	Ширина, м			Площадь, м <sup>2</sup> или га	min		
1	2	3	4	5	6	7	8
-	-	-	-	3(-) <sup>3</sup>	-	-	-

**Основные виды разрешенного использования:**

№ п/д	Наименование ВРИ	Код (числовое обозначение ВРИ)	Пределные размеры земельных участков (кв. м)		Максимальный процент застройки, в том числе в зависимости от количества надземных этажей	Минимальные отступы от границ земельного участка (м)*	Требования к архитектурно-градостроительному облику***4
			min	max			
1	Хранение автотранспорта	2.7.1	Не подлежат установлению		Не подлежат установлению	3(0**)	Устанавливаются (ст. 43 настоящих Правил)
2	Размещение гаражей для собственных нужд	2.7.2	Не подлежат установлению		Не подлежат установлению	3(0**)	Не подлежат установлению
3	Коммунальное обслуживание	3.1	Не подлежат установлению		Не подлежат установлению	3	Устанавливаются (ст. 43 настоящих Правил)
4	Предоставление коммунальных услуг	3.1.1	Не подлежат установлению		Не подлежат установлению	3	Не подлежат установлению
5	Административные здания организаций, обеспечивающих предоставление коммунальных услуг	3.1.2	Не подлежат установлению		Не подлежат установлению	3	Устанавливаются (ст. 43 настоящих Правил)
6	Общественная	3.2.4	Не подлежат установлению		60%	3	Не подлежат установлению
7	Деловое управление	4.1	Не подлежат установлению		Не подлежат установлению	3	Устанавливаются

									(ст. 43 настоящих Правил)
8	Магазины	4.4	200	Не подлежат установлению	60%	3	Устанавливаются (ст. 43 настоящих Правил)		
9	Общественное питание	4.6		Не подлежат установлению		3	Устанавливаются (ст. 43 настоящих Правил)		
10	Служебные гаражи	4.9		Не подлежат установлению		3	Устанавливаются (ст. 43 настоящих Правил)		
11	Объекты дорожного сервиса	4.9.1		Не подлежат установлению		3	Устанавливаются (ст. 43 настоящих Правил)		
12	Заправка транспортных средств	4.9.1.1		Не подлежат установлению		3	Не подлежат установлению		
13	Обеспечение дорожного отдыха	4.9.1.2		Не подлежат установлению		3	Устанавливаются (ст. 43 настоящих Правил)		
14	Автомобильные мойки	4.9.1.3		Не подлежат установлению		3	Устанавливаются (ст. 43 настоящих Правил)		
15	Ремонт автомобилей	4.9.1.4		Не подлежат установлению		3	Устанавливаются (ст. 43 настоящих Правил)		
16	Стоянка транспортных средств	4.9.2		Не подлежат установлению		3	Не подлежат установлению		
17	Спорт	5.1		Не подлежат установлению		3	Устанавливаются (ст. 43 настоящих Правил)		
18	Производственная деятельность	6.0		Не подлежат установлению		3	Устанавливаются (ст. 43 настоящих Правил)		
19	Недропользование	6.1		Не подлежат установлению		3	Устанавливаются (ст. 43 настоящих Правил)		
20	Тяжелая промышленность	6.2		Не подлежат установлению		3	Устанавливаются (ст. 43 настоящих Правил)		
21	Автомобилестроительная промышленность	6.2.1		Не подлежат установлению		3	Устанавливаются (ст. 43 настоящих Правил)		

22	Легкая промышленность	6.3	Не подлежат установлению	3	Устанавливаются (ст. 43 настоящих Правил)
23	Фармацевтическая промышленность	6.3.1	Не подлежат установлению	3	Устанавливаются (ст. 43 настоящих Правил)
24	Фарфоро-фаянсовая промышленность	6.3.2	Не подлежат установлению	3	Устанавливаются (ст. 43 настоящих Правил)
25	Электронная промышленность	6.3.3	Не подлежат установлению	3	Устанавливаются (ст. 43 настоящих Правил)
26	Ювелирная промышленность	6.3.4	Не подлежат установлению	3	Устанавливаются (ст. 43 настоящих Правил)
27	Пищевая промышленность	6.4	Не подлежат установлению	3	Устанавливаются (ст. 43 настоящих Правил)
28	Нефтехимическая промышленность	6.5	Не подлежат установлению	3	Устанавливаются (ст. 43 настоящих Правил)
29	Строительная промышленность	6.6	Не подлежат установлению	3	Устанавливаются (ст. 43 настоящих Правил)
30	Связь	6.8	Не подлежат установлению		Не подлежат установлению
31	Склад	6.9	Не подлежат установлению	3	Устанавливаются (ст. 43 настоящих Правил)
32	Складские площадки	6.9.1	Не подлежат установлению		Не подлежат установлению
33	Обеспечение космической деятельности	6.10	Не подлежат установлению	3	Устанавливаются (ст. 43 настоящих Правил)
34	Целлюлозно-бумажная промышленность	6.11	Не подлежат установлению	3	Устанавливаются (ст. 43 настоящих Правил)
35	Железнодорожный транспорт	7.1	Не распространяется		Не подлежат установлению
36	Железнодорожные пути	7.1.1	Не распространяется		Не подлежат установлению

37	Обслуживание железнодорожных перевозок	7.1.2	Не подлежат установлению	3	Устанавливаются (ст. 43 настоящих Правил)
38	Автомобильный транспорт	7.2	Не распространяется		Не подлежат установлению
39	Обслуживание перевозок пассажиров	7.2.2	Не подлежат установлению	3	Устанавливаются (ст. 43 настоящих Правил)
40	Стоянки транспорта общего пользования	7.2.3	Не подлежат установлению	3	Не подлежат установлению
41	Обеспечение внутреннего правопорядка	8.3	Не подлежат установлению		Не подлежат установлению
42	Историко-культурная деятельность	9.3	Не распространяется		Не подлежат установлению
43	Земельные участки (территории) общего пользования	12.0	Не распространяется		Не подлежат установлению
44	Улично-дорожная сеть	12.0.1	Не подлежат установлению		Не подлежат установлению
45	Благоустройство территории	12.0.2	Не подлежат установлению		Не подлежат установлению

**Условно разрешенные виды использования:**

№ п/п	Наименование ВРИ	Код (числовое обозначение ВРИ)	Предельные размеры земельных участков (кв. м)		Максимальный процент застройки, в том числе в зависимости от количества надземных этажей	Минимальные отступы от границ земельного участка (м)*	Требования к архитектурно-градостроительному облику***4
			min	max			
1	Бытовое обслуживание	3.3	Не подлежат установлению			3	Устанавливаются (ст. 43 настоящих Правил)
2	Среднее и высшее профессиональное образование	3.5.2	Не подлежат установлению			3	Устанавливаются (ст. 43 настоящих Правил)
3	Обеспечение научной деятельности	3.9	Не подлежат установлению			3	Устанавливаются (ст. 43 настоящих Правил)
4	Обеспечение деятельности в области гидрометеорологии и смежных с ней областях	3.9.1	Не подлежат установлению				Не подлежат установлению
5	Трубопроводный транспорт	7.5	Не распространяется				Не подлежат установлению

\* - Для объектов капитального строительства, проектная документация которых в соответствии со ст. 49 Градостроительного кодекса Российской Федерации подлежит экспертизе, минимальные отступы от границ земельного участка не подлежат установлению, за исключением видов разрешенного использования «магазины» (4.4), «общественный» (3.2.4), «гостиничное обслуживание» (4.7). Для видов разрешенного использования 4.4 (Магазины) отступы от многоквартирных домов 50 м, если иное не подтверждено требованиями технических регламентов.

**Предельная максимальная этажность определяется с учетом требований ч. 9 ст. 11 настоящих Правил.**

\*\* - Существующие объекты гаражного назначения, предназначенные для хранения личного автотранспорта граждан, имеющие одну или более общих стен с другими объектами гаражного назначения, предназначенными для хранения личного автотранспорта граждан.

\*\*\* - Требования к архитектурно-градостроительному облику распространяются на земельные участки, полностью или частично расположенные в границах территорий (Тип 1, Тип 2), в соответствии с картой градостроительного зонирования с установлением территорий, в границах которых предусматриваются требования к архитектурно-градостроительному облику объектов капитального строительства.

**Показатели по параметрам застройки зоны П(НП): территории объектов обслуживания населения; требования и параметры по временному хранению индивидуальных транспортных средств, размещению объектов гаражного назначения и открытых автомобильных стоянок (парковок), требования и параметры территории земельных участков, регламентируются и устанавливаются нормативами градостроительного проектирования.**

**2.4.** Требования к назначению, параметрам и размещению объекта капитального строительства на земельном участке, на который действие градостроительного регламента не распространяется или для которого градостроительный регламент не устанавливается (за исключением случая, предусмотренного пунктом 7.1 части 3 статьи 57.3 Градостроительного кодекса Российской Федерации):

Причины отнесения земельного участка к виду земельного участка, на который действие градостроительного регламента не распространяется или для которого градостроительный регламент не устанавливается	Реквизиты акта, регулирующие использование земельного участка	Требования к использованию земельного участка	Требования к параметрам объекта капитального строительства			Требования к размещению объектов капитального строительства	
			Предельное количество этажей и (или) предельная высота зданий, строений, сооружений	Максимальный процент застройки в границах земельного участка, определяемый как отношение суммарной площади земельного участка, которая может быть застроена, ко всей площади земельного участка	Иные требования к параметрам объекта капитального строительства	Минимальные отступы от границ земельного участка в целях определения мест допустимого размещения зданий, строений, сооружений, за пределами которых запрещено строительство зданий, строений, сооружений	Иные требования к размещению объектов капитального строительства
1	2	3	4	5	6	7	8
-	-	-	-	-	-	-	-

2.5. Предельные параметры разрешенного строительства, реконструкции объекта капитального строительства, установленные положением об особо охраняемых природных территориях, в случае выдачи градостроительного плана земельного участка в отношении земельного участка, расположенного в границах особо охраняемой природной территории:

Причины отнесения земельного участка к виду земельного участка для которого градостроительный регламент не устанавливается	Реквизиты Положения об особо охраняемой природной территории	Реквизиты утвержденной документации по планировке территории	Зонирование особо охраняемой природной территории (нет)				Требования к размещению объектов капитального строительства			
			Функциональная зона	Виды разрешенного использования земельного участка		Требования к параметрам объекта капитального строительства		Требования к размещению объектов капитального строительства		
				Основные виды разрешенного использования	Вспомогательные виды разрешенного использования	Предельное количество этажей и (или) предельная высота зданий, строений, сооружений	Максимальный процент застройки в границах земельного участка, определяемый как отношение суммарной площади земельного участка, которая может быть застроена, ко всей площади земельного участка	Иные требования к параметрам объекта капитального строительства	Иные требования к размещению объектов капитального строительства	Минимальные отступы от границ земельного участка в целях определения мест допустимого размещения зданий, строений, сооружений, за пределами которых запрещено строительство зданий, строений, сооружений
1	2	3	4	5	6	7	8	9	10	11
-	-	-	-	-	-	-	-	-	-	-
1	2	3	4	5	6	7	8	9	10	11

### 3. Информация о расположенных в границах земельного участка объектах капитального строительства и объектах культурного наследия

#### 3.1. Объекты капитального строительства

№	<i>Не имеется</i> (согласно чертежу(ам) градостроительного плана)	<i>Не имеется</i> (назначение объекта капитального строительства, этажность, высотность, общая площадь, площадь застройки)
инвентаризационный или кадастровый номер	<i>Не имеется</i>	

#### 3.2. Объекты, включенные в единый государственный реестр объектов культурного наследия (памятников истории и культуры) народов Российской Федерации

№	<i>Информация отсутствует</i> (согласно чертежу(ам) градостроительного плана)	<i>Информация отсутствует</i> (назначение объекта культурного наследия, общая площадь, площадь застройки)
<i>Информация отсутствует</i> (наименование органа государственной власти, принявшего решение о включении выявленного объекта культурного наследия в реестр, реквизиты этого решения)		

регистрационный номер в реестре	<i>Информация отсутствует</i>	от	<i>Информация отсутствует</i> (дата)
---------------------------------	-------------------------------	----	---

#### 4. Информация о расчетных показателях минимально допустимого уровня обеспеченности территории объектами коммунальной, транспортной, социальной инфраструктур и расчетных показателях максимально допустимого уровня территориальной доступности указанных объектов для населения в случае, если земельный участок расположен в границах территории, в отношении которой предусматривается осуществление деятельности по комплексному развитию территории:

Информация о расчетных показателях минимально допустимого уровня обеспеченности территории								
Объекты коммунальной инфраструктуры			Объекты транспортной инфраструктуры			Объекты социальной инфраструктуры		
Наименование вида объекта	Единица измерения	Расчетный показатель	Наименование вида объекта	Единица измерения	Расчетный показатель	Наименование вида объекта	Единица измерения	Расчетный показатель
1	2	3	4	5	6	7	8	9
-	-	-	-	-	-	-	-	-
Информация о расчетных показателях максимально допустимого уровня территориальной доступности								
Наименование вида объекта	Единица измерения	Расчетный показатель	Наименование вида объекта	Единица измерения	Расчетный показатель	Наименование вида объекта	Единица измерения	Расчетный показатель
1	2	3	4	5	6	7	8	9
-	-	-	-	-	-	-	-	-

**5. Информация об ограничениях использования земельного участка, в том числе, если земельный участок полностью или частично расположен в границах зон с особыми условиями использования территорий**

*Земельный участок расположен во 2-м поясе зоны санитарной охраны источников питьевого водоснабжения г. Москвы.<sup>5</sup>*

*Во втором поясе запрещается такое использование территории или источников водоснабжения, которое может вызвать качественное или количественное ухудшение последних.<sup>5</sup>*

*Расположение земельного участка в зоне санитарной охраны источников питьевого водоснабжения подлежит уточнению с учетом нормативных правовых актов по установлению зон санитарной охраны источников питьевого водоснабжения. Ограничения использования земельного участка в границах зон санитарной охраны источников питьевого водоснабжения определены нормативными правовыми актами по установлению зон санитарной охраны источников питьевого водоснабжения.<sup>6</sup>*

*Земельный участок полностью расположен в приаэродромной территории аэродрома Москва (Шереметьево) - подзона 3, сектор 3.1.<sup>7</sup> В секторе 3.1 запрещается размещение объектов, предельная абсолютная высота которых определяется в соответствии с ФАП-262 и равна 342 м.<sup>7</sup>*

*Земельный участок расположен в границах полос воздушных подходов аэродрома Москва (Шереметьево).<sup>8</sup> Использование земельных участков в целях строительства, реконструкции объектов капитального строительства осуществляется при наличии санитарно-эпидемиологического заключения федерального органа исполнительной власти, осуществляющего федеральный государственный санитарно-эпидемиологический надзор, в соответствии с требованиями действующего законодательства.<sup>9</sup>*

**6. Информация о границах зон с особыми условиями использования территорий, если земельный участок полностью или частично расположен в границах таких зон:**

Наименование зоны с особыми условиями использования территории с указанием объекта, в отношении которого установлена такая зона	Перечень координат характерных точек в системе координат, используемой для ведения Единого государственного реестра недвижимости		
	Обозначение (номер) характерной точки	X	Y
1	2	3	4
<i>2-ой пояс зоны санитарной охраны источников питьевого водоснабжения г. Москвы</i>	-	-	-
<i>Приаэродромная территория аэродрома Москва (Шереметьево) - подзона 3, сектор 3.1</i>	-	-	-
<i>Полосы воздушных подходов аэродрома Москва (Шереметьево)</i>	-	-	-

**7. Информация о границах публичных сервитутов**

*Информация отсутствует*

Обозначение (номер) характерной точки	Перечень координат характерных точек в системе координат, используемой для ведения Единого государственного реестра недвижимости	
	X	Y
-	-	-

8. Номер и (или) наименование элемента планировочной структуры, в границах которого расположен земельный участок

*Приказ Министерства строительства и жилищно-коммунального хозяйства Российской Федерации от 25 апреля 2017 г. № 738/пр "Об утверждении видов элементов планировочной структуры". Дмитровский городской округ, 50:04:0040424*

9. Информация о возможности подключения (технологического присоединения) объектов капитального строительства к сетям инженерно-технического обеспечения (за исключением сетей электроснабжения), определяемая с учетом программ комплексного развития систем коммунальной инфраструктуры поселения, муниципального округа, городского округа (при их наличии), в состав которой входят сведения о максимальной нагрузке в возможных точках подключения (технологического присоединения) к таким сетям, а также сведения об организации, представившей данную информацию

*Информацию о технических условиях см. приложение*

10. Реквизиты нормативных правовых актов субъекта Российской Федерации, муниципальных правовых актов, устанавливающих требования к благоустройству территории

*Закон Московской области от 30.12.2014 г. № 191/2014-ОЗ "О регулировании дополнительных вопросов в сфере благоустройства в Московской области"*

11. Информация о красных линиях:

Обозначение (номер) характерной точки	Перечень координат характерных точек в системе координат, используемой для ведения Единого государственного реестра недвижимости	
	X	Y
-	-	-

12. Информация о требованиях к архитектурно-градостроительному облику объекта капитального строительства:

*Требования к архитектурно-градостроительному облику объекта капитального строительства не установлены*

№	Требования к архитектурно-градостроительному облику объекта капитального строительства	Показатель
1	2	3
1	-	-

<sup>1</sup> - Решение Исполкома Моссовета и Мособлисполкома от 17.04.1980 г. № 500-1143 "Об утверждении проекта установления красных линий границ зон санитарной охраны источников водоснабжения г. Москвы в границах ЛПЗП"; Постановление Главного государственного санитарного врача РФ от 14.03.2002 г. № 10 "О введении в действие санитарных правил и норм "Зоны санитарной охраны источников водоснабжения и водопроводов питьевого назначения. СанПиН 2.1.4.1110-02"; СП 2.1.4.2625-10 "Зоны санитарной охраны источников питьевого водоснабжения г. Москвы" (утв. постановлением Главного государственного санитарного врача РФ от 30.04.2010 г. № 45).

<sup>2</sup> - Правила землепользования и застройки территории (части территории) Дмитровского городского округа Московской области, утвержденные постановлением Администрации Дмитровского городского округа Московской области от 18.10.2021 г. № 2315-П "Об утверждении Правил землепользования и застройки территории (части территории) Дмитровского городского округа Московской области" (в редакции постановления Администрации Дмитровского городского округа Московской области от 18.06.2024 г. № 2007-П).

<sup>3</sup> - Предельное количество этажей включает все надземные этажи.

<sup>4</sup> - Информация из текста Правил землепользования и застройки территории (части территории) Дмитровского городского округа Московской области, утвержденных постановлением Администрации Дмитровского городского округа Московской области от 18.10.2021 г. № 2315-П (в редакции постановления Администрации Дмитровского городского округа Московской области от 18.06.2024 г. № 2007-П).

<sup>5</sup> - Решение Исполкома Моссовета и Мособлисполкома от 17.04.1980 г. № 500-1143 "Об утверждении проекта установления красных линий границ зон санитарной охраны источников водоснабжения г. Москвы в границах ЛПЗП".

<sup>6</sup> - Постановление Главного государственного санитарного врача РФ от 14.03.2002 г. № 10 "О введении в действие санитарных правил и норм "Зоны санитарной охраны источников водоснабжения и водопроводов питьевого назначения. СанПиН 2.1.4.1110-02"; СП 2.1.4.2625-10 "Зоны санитарной охраны источников питьевого водоснабжения г. Москвы" (утв. постановлением Главного государственного санитарного врача РФ от 30.04.2010 г. № 45).

<sup>7</sup> - Приказ Федерального агентства воздушного транспорта (Росавиация) Министерства транспорта Российской Федерации от 17.04.2020 г. № 395-П "Об установлении приаэродромной территории аэродрома Москва (Шереметьево)".

<sup>8</sup> - Приказ Министерства транспорта Российской Федерации от 16.04.2019 г. № 298-П "Об утверждении карт (схем), на которых отображены границы полос воздушных подходов аэродромов гражданской авиации".

<sup>9</sup> - Федеральный закон Российской Федерации от 01.07.2017 г. № 135-ФЗ "О внесении изменений в отдельные законодательные акты Российской Федерации в части совершенствования порядка установления и использования приаэродромной территории и санитарно-защитной зоны".

## *Приложения*

**МУНИЦИПАЛЬНОЕ УНИТАРНОЕ ПРЕДПРИЯТИЕ  
«ДМИТРОВСКОЕ УПРАВЛЕНИЕ  
ЖИЛИЩНО-КОММУНАЛЬНОГО ХОЗЯЙСТВА»  
МУНИЦИПАЛЬНОГО ОБРАЗОВАНИЯ  
ДМИТРОВСКИЙ ГОРОДСКОЙ ОКРУГ  
МОСКОВСКОЙ ОБЛАСТИ**

141802, Московская область, г. Дмитров, ул. Заводская, д.18, офис 1  
e-mail: mupduzhkh@mail.ru

**ИНФОРМАЦИЯ О ВОЗМОЖНОСТИ ПОДКЛЮЧЕНИЯ**

(технологического присоединения) объекта капитального строительства к сетям инженерно-технического обеспечения

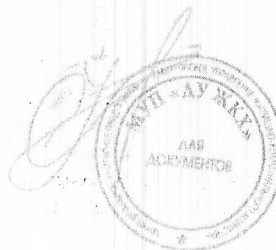
РЕСУРСОСНАБЖАЮЩАЯ ОРГАНИЗАЦИЯ	
Тип сети	Теплоснабжение
Номер	3192
Дата выдачи	03-09-2024
Наименование РСО	МУП «ДУ ЖКХ»
ИНН РСО	5007105604
Адрес РСО	141800, Московская обл., г. Дмитров, ул. Заводская, д.18, офис 1
ИНФОРМАЦИЯ О ЗАЯВКЕ	
Наименование	Администрация Дмитровского городского округа Московской области
ИНН	
Дата заявки	30-08-2024
Номер заявки	537210/1503007
Номер заявления	P001-2726190093-87844608
ИНФОРМАЦИЯ ОБ ОБЪЕКТЕ	
Кадастровый номер земельного участка	50:04:0040424:341
Адрес земельного участка	Московская обл., Дмитровский г.о., Икша рп., Технологическая ул.
Назначение объекта	Спорт, 3 этажа
ИНФОРМАЦИЯ ПО ПОДКЛЮЧЕНИЮ ОБЪЕКТА	
Сведения о наличии или об отсутствии технической возможности подключения	Отсутствует
Сведения о максимальной нагрузке в возможных точках подключения (технологического присоединения)	Отсутствует техническая возможность

**Прочие условия:**

- Подключение к системам теплоснабжения осуществляется в следующем порядке:
  - направление исполнителю заявки на заключение договора о подключении;
  - заключение договора о подключении;
  - выполнение сторонами договора о подключении мероприятий по подключению, предусмотренных условиями договора о подключении;
  - составление акта о готовности;
  - получение заявителем временного разрешения органа федерального государственного энергетического надзора для проведения испытаний и пусконаладочных работ в отношении подключаемых объектов теплоснабжения и (или) теплопотребляющих установок;
  - подача тепловой энергии и теплоносителя на объект заявителя на время проведения пусконаладочных работ и комплексного опробования;
  - составление акта о подключении.
- Обязательства организации, предоставившей информацию о возможности подключения, прекращаются, если заявитель в течение 4 месяцев с даты выдачи указанной информации не подаст заявку на заключение договора о подключении
- В случае осуществления самовольного подключения (тех. присоединения) к сетям тепло-, водоснабжения и водоотведения заявитель может быть привлечен к ответственности в соответствии со статьями 7.19 и 7.20 КоАП РФ.
- Информацию о плате за подключение можно уточнить на сайте <https://kic.mosreg.ru/> в разделе: Документы/Нормотворчество/Распоряжения.
- Нахождение объекта вне радиуса эффективного теплоснабжения, предоставление недостоверных сведений и (или) документов является основанием для отказа в выдаче информации о возможности подключения объекта капитального строительства.

Директор

Чирёнов С.В.



# МУНИЦИПАЛЬНОЕ УНИТАРНОЕ ПРЕДПРИЯТИЕ «НЕКРАСОВСКИЙ ВОДОКАНАЛ»

Юридический адрес: 141800, Московская область, г. Дмитров, ул. Профессиональная, д. 99  
Почтовый адрес: 141800, Московская область, г. Дмитров, ул. Профессиональная, д. 99,  
ОГРН 1145007004064 ОКВЭД 36.00 ИНН 5007091931, КПП 500701001,  
Тел.: 8(496) 222-72-70, Эл. Почта: info@dm-vk.ru

## ИНФОРМАЦИЯ О ВОЗМОЖНОСТИ ПОДКЛЮЧЕНИЯ

(технологического присоединения) объекта капитального строительства к сетям инженерно-технического обеспечения

РЕСУРСОСНАБЖАЮЩАЯ ОРГАНИЗАЦИЯ	
Тип сети	Водоотведение
Номер	6082-р
Дата выдачи	30-08-2024
Наименование РСО	МУП «Некрасовский водоканал»
ИНН РСО	5007091931
Адрес РСО	141800, г. Дмитров, ул. Профессиональная, д. 99
ИНФОРМАЦИЯ О ЗАЯВКЕ	
Наименование	Администрация Дмитровского городского округа Московской области
ИНН	
Дата заявки	30-08-2024
Номер заявки	337210/1503009
Номер заявления	P001-2726190093-87844608
ИНФОРМАЦИЯ ОБ ОБЪЕКТЕ	
Кадастровый номер земельного участка	50:04:0040424:341
Адрес земельного участка	Московская обл., Дмитровский г.о., Икша рп., Технологическая ул.
Назначение объекта	Спорт, 3 этажа
ИНФОРМАЦИЯ ПО ПОДКЛЮЧЕНИЮ ОБЪЕКТА	
Сведения о наличии или об отсутствии технической возможности подключения	Отсутствует
Сведения о максимальной нагрузке в возможных точках подключения (технологического присоединения)	Отсутствует техническая возможность
Срок, в течение которого правообладатель земельного участка может обратиться к исполнителю в целях заключения договора о подключении, предусматривающего предоставление ему подключаемой мощности (нагрузки) в пределах максимальной мощности (нагрузки) в возможных точках присоединения*	

\* Срок не может составлять менее 3 месяцев со дня представления исполнителем информации о возможности подключения (технологического присоединения) объектов капитального строительства к централизованным системам горячего водоснабжения, холодного водоснабжения и (или) водоотведения.

### Прочие условия:

1. Подключение к централизованным системам горячего водоснабжения, холодного водоснабжения и (или) водоотведения осуществляется в следующем порядке:
  1. направление исполнителю запроса о выдаче технических условий (при необходимости) и выдача таким лицам технических условий в случаях и в порядке, которые установлены Правилами;
  2. направление заявителем исполнителю заявления о подключении;
  3. заключение договора о подключении;
  4. выполнение сторонами договора о подключении мероприятий по подключению, предусмотренных условиями договора о подключении;
  5. выполнение мероприятий по подключению, предусмотренных договором о подключении;
  6. подписание заявителем и исполнителем акта о подключении.
2. В случае осуществления самовольного подключения (тех. присоединения) к сетям тепло-, водоснабжения и водоотведения заявитель может быть привлечен к ответственности в соответствии со статьями 7.19 и 7.20 КоАП РФ.
3. Информацию о плате за подключение можно уточнить на сайте <https://kic.mosreg.ru/> в разделе: Документы/Нормативные акты/Расценки.

Директор

Главный инженер:  
Баканович А.С.

Исполнитель:  
Яшин В.А.



Щербаков Ю.К.

МУНИЦИПАЛЬНОЕ УНИТАРНОЕ ПРЕДПРИЯТИЕ  
 «НЕКРАСОВСКИЙ ВОДОКАНАЛ»

Юридический адрес: 141800, Московская область, г. Дмитров, ул. Профессиональная, д.99  
 Почтовый адрес: 141800, Московская область, г. Дмитров, ул. Профессиональная, д.99.  
 ОГРН 1145007004054 ОКВЭД 36.00 ИНН 5007091951, КПП 500701001.  
 Тел.: 8(496) 222-72-70; Эл. Почта: info@dm-vk.ru

**ИНФОРМАЦИЯ О ВОЗМОЖНОСТИ ПОДКЛЮЧЕНИЯ**

(технологического присоединения) объекта капитального строительства к сетям инженерно-технического обеспечения

РЕСУРСОСНАБЖАЮЩАЯ ОРГАНИЗАЦИЯ	
Тип сети	Холодное водоснабжение
Номер	6082-р
Дата выдачи	30-08-2024
Наименование РСО	МУП «Некрасовский водоканал»
ИНН РСО	5007091951
Адрес РСО	141800, г. Дмитров, ул. Профессиональная, д.99
ИНФОРМАЦИЯ О ЗАЯВКЕ	
Наименование	Администрация Дмитровского городского округа Московской области
ИНН	
Дата заявки	30-08-2024
Номер заявки	537210/1503008
Номер заявления	P001-2726190093-87844608
ИНФОРМАЦИЯ ОБ ОБЪЕКТЕ	
Кадастровый номер земельного участка	50:04:0040424:341
Адрес земельного участка	Московская обл., Дмитровский г.о., Икша рп., Технологическая ул.
Назначение объекта	Спорт, 3 этажа
ИНФОРМАЦИЯ ПО ПОДКЛЮЧЕНИЮ ОБЪЕКТА	
Сведения о наличии или об отсутствии технической возможности подключения	Отсутствует
Сведения о максимальной нагрузке в возможных точках подключения (технологического присоединения)	Отсутствует техническая возможность
Срок, в течение которого правообладатель земельного участка может обратиться к исполнителю в целях заключения договора о подключении, предусматривающего предоставление ему подключаемой мощности (нагрузки) в пределах максимальной мощности (нагрузки) в возможных точках присоединения*	

\* Срок не может составлять менее 3 месяцев со дня представления исполнителем информации о возможности подключения (технологического присоединения) объектов капитального строительства к централизованным системам горячего водоснабжения, холодного водоснабжения и (или) водоотведения.

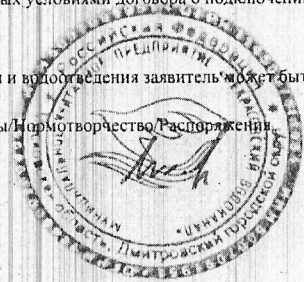
**Прочие условия:**

- Подключение к централизованным системам горячего водоснабжения, холодного водоснабжения и (или) водоотведения осуществляется в следующем порядке:
  - направление исполнителю запроса о выдаче технических условий (при необходимости) и выдача таким лицам технических условий в случаях и в порядке, которые установлены Правилами;
  - направление заявителем исполнителю заявления о подключении;
  - заключение договора о подключении;
  - выполнение сторонами договора о подключении мероприятий по подключению, предусмотренных условиями договора о подключении;
  - выполнение мероприятий по подключению, предусмотренных договором о подключении;
  - подписание заявителем и исполнителем акта о подключении.
- В случае осуществления самовольного подключения (тех. присоединения) к сетям тепло-, водоснабжения и водоотведения заявитель может быть привлечен к ответственности в соответствии со статьями 7.19 и 7.20 КоАП РФ.
- Информацию о плате за подключение можно уточнить на сайте <https://kts.mosreg.ru/> в разделе: Документы/Нормотворчество/Распоряжения.

Директор

Главный инженер  
 Баканович А.С.

Яшин В.А.



Щербаков Ю.К.

Сведения о технических условиях № 537210 ТУ от 2024-09-01  
на электроснабжение земельного участка с кадастровым номером  
50:04:0040424:341

расположенном : Московская обл., Дмитровский г.о., Икша рп., Технологическая ул.

**I. Предельная свободная мощность существующих сетей.**

Вблизи участка расположена ПС - питающие центры АО . Максимальная мощность, разрешенная для технологического присоединения, по информации, размещенной на официальном интернет сайте владельца указанного питающего центра составляет МВА.

**II. Максимальная нагрузка: МВА.**

**III. Срок осуществления мероприятий по технологическому присоединению:**

В соответствии с подпунктом б) пункта 16 Правил технологического присоединения энергопринимающих устройств потребителей электрической энергии, объектов по производству электрической энергии, а также объектов электросетевого хозяйства, принадлежащих сетевым организациям и иным лицам, к электрическим сетям», утвержденных Постановлением Правительства Российской Федерации от 27.12.2004 № 861, срок присоединения составляет:

а. В случаях осуществления технологического присоединения к электрическим сетям классом напряжения до 20 кВ включительно , при этом расстояние от существующих электрических сетей необходимого класса напряжения до границ участка , на котором расположены присоединяемые энергопринимающие устройства , составляет не более 300 метров в городах и поселках городского типа и не более 500 метров в сельской местности и от сетевой организации не требуется выполнение работ по строительству (реконструкции) объектов электросетевого хозяйства , включенных (подлежащих включению) в инвестиционные программы сетевых организаций (в том числе смежных сетевых организаций) , и (или) объектов по производству электрической энергии , за исключением работ по строительству объектов электросетевого хозяйства от существующих объектов электросетевого хозяйства до присоединяемых энергопринимающих устройств и (или) объектов электроэнергетики:

30 рабочих дней - для заявителей

- Юридических лиц или индивидуальных предпринимателей в целях технологического присоединения по второй или третьей категории надежности энергопринимающих устройств, максимальная мощность которых составляет до 150 кВт включительно (с учетом ранее присоединенных в данной точке присоединения энергопринимающих устройств);

- Физических лиц в целях технологического присоединения энергопринимающих устройств, максимальная мощность которых составляет до 15 кВт включительно (с учетом ранее присоединенных в данной точке присоединения энергопринимающих устройств), которые используются для бытовых и иных нужд, не связанных с осуществлением предпринимательской деятельности, и электроснабжение которых предусматривается по одному источнику,

**при одновременном соблюдении следующих условий:**

- технологическое присоединение энергопринимающих устройств заявителя осуществляется к электрическим сетям классом напряжения 0,4 кВ и ниже;

- расстояние от существующих электрических сетей необходимого класса напряжения до границ участка, на котором расположены присоединяемые энергопринимающие устройства, составляет не более 15 метров;

отсутствует необходимость урегулирования отношений с лицами, являющимися собственниками или иными законными владельцами земельных участков.

<https://disk.yandex.ru/i/XhwhSBRfo8aUbA>

141002, Московская обл, Мытищи г, Белобородова ул, дом № 6

**Сведения о технических условиях 53357 от 03.09.2024**  
на газоснабжение объекта капитального строительства (Нежилое  
строение), располагаемого на земельном участке с кадастровым  
номером 50:04:0040424:341 по адресу: Московская обл, Дмитровский  
р-н, .

Возможный источник газоснабжения указанного объекта входит в состав существующей сети газораспределения, выходящей из газораспределительной станции (ГРС) «Яхрома 1,2 МПа Дмитровмежрайгаз (выход № 2)».

Информация о проектной производительности и наличии резервов пропускной способности газораспределительных станций, подлежащая раскрытию согласно требованиям Стандартов раскрытия информации субъектами естественных монополий, оказывающими услуги по транспортировке газа по трубопроводам, утвержденных Постановлением Правительства Российской Федерации от 29.10.2010 № 872 «О стандартах раскрытия информации субъектами естественных монополий, оказывающими услуги по транспортировке газа по трубопроводам» (с учетом изменений, утвержденных Постановлением Правительства Российской Федерации от 30.01.2018 № 82), опубликована на сайте:

<http://moskva-tr.gazprom.ru/about/documents/raskrytie-informatsii-subektam/>.

По информации, предоставленной на сайте ООО «Газпром трансгаз Москва», резерв пропускной способности для подключения новых потребителей к ГРС Яхрома 1,2 МПа Дмитровмежрайгаз (выход № 2) отсутствует.

Ведущий инженер технического отдела  
филиала АО «Мособлгаз» «Север»

\_\_\_\_\_  
Подпись

Коваленко О.В.

## Документ подписан электронной подписью

	Владелец сертификата: организация, сотрудник	Серийный номер сертификата	Дата и время подписания
Подпись сотрудника	Коваленко Оксана Владимировна	01B71BF7005BB1D9BB41429D60129A76E2	04.09.2024 09:34 GMT+03:00