

Государственное унитарное предприятие Московской области
"Московское областное бюро технической инвентаризации"

Южный филиал ГУП МО "МОБТИ"

Пуцинское отделение

(наименование организации, осуществляющей техническую инвентаризацию)

ТЕХНИЧЕСКИЙ ПАСПОРТ ПОМЕЩЕНИЯ

нежилое

назначение помещения

Адрес (местоположение) объекта недвижимости:

Субъект Российской Федерации	<i>Московская область</i>	
Район		
Муниципальное образование	Тип	
	Наименование	
Населенный пункт	Тип	<i>город</i>
	Наименование	<i>Пуцино</i>
Улица (проспект, переулок и т.д.)	Тип	<i>микрорайон</i>
	Наименование	<i>В</i>
Номер дома	<i>15</i>	
Номер корпуса		
Номер строения		
Литера	<i>А</i>	
Номер помещения (бокса)	<i>3</i>	
Иное описание местоположения		

Инвентарный номер	<i>229:069-39</i>
Кадастровый номер	

Технический паспорт составлен по состоянию на

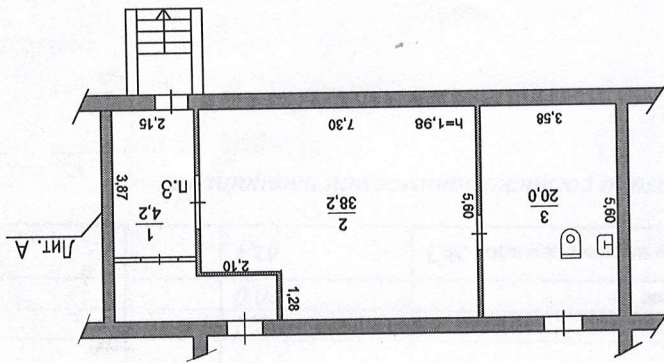
04 апреля 2013 г.

дата обследования объекта в натуре



Экспликация

Общая площадь: 62,4 кв.м



Полная

Масштаб 1:200

План этажа

Изготовлено
04.04.2013 г.

По состоянию на
04.04.2013 г.

Изготовил
Шарахова О.В.

Проверил
Сурина Л.В.

I. Сведения о правообладателях

№ п/п	1	1	Муниципальное образование г. Пушкино
	1	2	Субъект права: для граждан - фамилия, имя, отчество, паспорт, ИНН; для юридических лиц - наименование по уставу
Доля (часть, литера)	1	3	Документы, подтверждающие право собственности, владения, пользования
	4	4	Вписка из реестра муниципальной собственности №323-к от 25.11.1992г. распоряжение Госкоммушества РФ №579-р от 20.10.1992г. Судебное постановление о государственной регистрации права от 17.10.2002г., запись регистрации №50-01.32-6.1999-220.1

II. Экспликация к поэтажному плану

№ и литера на плане	Этаж	№ помещения	№ на плане	Назначение частей помещения	Общая площадь (кв.м)	Высота (м)	Примечание
А	подвалный	3	4	5	6	7	8
А		1			4,2	1,98	
А		2			38,2		
А		3			20,0		
					62,4		
				Итого по пом. нежилое №3			

Площадь №1 по экспликации указана согласно занимаемой площади в пом.3

III. Техническое описание помещения

Год постройки здания 1962

Этажность здания 3

Физический износ здания 29%

№ п/п	Наименование конструктивного элемента	Описание элемента (материал, конструкция, или система, отделка и прочее)
1	Фундаменты	сборные ж/б блоки
2	Перегородки	крупные
3	Перекрытия	сборные ж/б плиты
4	Полы	плитка, линолеум
5	Двери	фигурчатые
6	Отделка внутренняя стен	окраска, плитка
7	Отделка внутренняя потолков	окраска м/к
8	Внутренние санитарно-технические устройства	центральное отопление, водоснабжение, канализация
9	Электроснабжение	открытая проводка

IV. Стоимость помещения

Балансовая стоимость (для юридических лиц) _____ руб.
 Инвентаризационная стоимость на дату составления паспорта (для физических лиц) _____ руб.

Комментарии (особые отметки)

Сведения о наличии залога и ареста отсутствуют.
 Изменение инвентарного номера согласно приказа ГУП МО МОБТИ №41 от 10.03.2006г.
 Площадь №1 по экспликаци указана согласно занимаемой площади в ном.3

Паспорт составлен	_____	04 апреля 2013 г.
Исполнили	_____	подпись
Проверили	_____	подпись
Начальник Пушкинского отделения Южного филиала ГУП МО "МОБТИ"	_____	подпись
Дата выдачи " 04 "	_____	2013 г.