

**Сведения государственных информационных систем Московской области:
ГИСОГД Московской области, РГИС Московской области**

Предоставление в соответствии со статьей 39.18 Земельного кодекса Российской Федерации гражданам свободных земельных участков (без объектов и ранее возникших прав) с видами разрешенного использования "для индивидуального жилищного строительства", "для ведения личного подсобного хозяйства (приусадебный земельный участок)" в границах населенного пункта, "садоводство", а также предоставление свободных земельных участков (без объектов и ранее возникших прав) крестьянским (фермерским) хозяйствам для осуществления крестьянским (фермерским) хозяйством его деятельности

- кадастровый номер земельного участка: 50:32:0040202:1257

- кадастровый квартал: -

- площадь (кв.м)*: 1269.22

*площадь земельного участка, рассчитанная от координат поворотных точек границ земельного участка

Таблица 1

№ пп	Документы территориального планирования, планировки территории, ЗОУИТ, иные	Сведения* *На основании информации, предоставленной уполномоченными органами и размещенной в ГИСОГД Московской области, РГИС Московской области	Источник информации
1.	Береговая полоса водного объекта общего пользования	Не расположен	ГИСОГД Московской области
2.	Береговая линия (граница) водного объекта общего пользования	Не расположен	ГИСОГД Московской области
3.	Особо охраняемые природные территории	Не расположен	ГИСОГД Московской области
4.	Объекты археологического наследия	Не расположен	ГИСОГД Московской области
5.	Строительство, реконструкция объектов всех видов транспорта федерального и	Не расположен	Постановление Правительства Московской области от 25.03.2016 № 230/8 "Об утверждении Схемы

	регионального значения		территориального планирования транспортного обслуживания Московской области"
6.	Объекты транспорта местного значения*	<p>Карты-схемы в Приложении 1</p> <p>*Вопросы реконструкции, строительства и существующего размещения объектов транспортной инфраструктуры местного значения относятся к полномочиям органов местного самоуправления</p>	ГИСОГД Московской области, РГИС Московской области
7.	ЗСО подземного источника питьевого и хозяйственно-бытового водоснабжения, установленная в соответствии с распорядительным актом Министерства экологии и природопользования Московской области (1 пояс ЗСО)	Не расположен;	ГИСОГД Московской области
8.	Земли Гослесфонда и лесничества (сведения подлежат уточнению)	<p>Пересечение с Приказ РЛХ об установлении границы лесничеств: отсутствует;</p> <p>Пересечение с Границы Клинского и Наро-фоминского лесничества по приказам РЛХ (РГИС): отсутствует;</p> <p>Пересечение с Акт КЛХ (ЕГРН) об изменении информации ГЛР (границы лесничеств): отсутствует;</p> <p>Пересечение с Акт КЛХ об изменении информации ГЛР (исключение из границ лесничеств): отсутствует;</p> <p>Пересечение с Письма РЛХ об отсутствии оснований для оспаривания возникновения прав: отсутствует;</p> <p>Пересечение с Границы лесничеств по сведениям Росреестра (РГИС): отсутствует;</p>	ГИСОГД Московской области, РГИС Московской области

		Пересечение с Письмо Минобороны России о наличии пересечений границ земельного участка с границами лесничеств и лесопарков: отсутствует; Пересечение с Письмо Минобороны России об отсутствии пересечений границ земельного участка с границами лесничеств и лесопарков: отсутствует;	
9.	Государственный лесной реестр (оперативный)	Не расположен	РГИС Московской области
10.	Сведения о пересечении с документацией по планировке территории*	Пересечение с границей разработки ППТ: Сведения отсутствуют Пересечение с границей разработки ПМТ: Сведения отсутствуют *Сведения, содержащиеся в ДПТ применительно к земельному участку, смотрите в материалах ДПТ, размещенных в ГИСОГД Московской области. Разъяснения о содержании ДПТ могут быть даны органом, утвердившим ДПТ	ГИСОГД Московской области, РГИС Московской области
11.	Сведения о красных линиях*	Сведения отсутствуют *Сведения, содержащиеся в ДПТ применительно к земельному участку, смотрите в материалах ДПТ, размещенных в ГИСОГД Московской области. Разъяснения о содержании ДПТ могут быть даны органом, утвердившим ДПТ	ГИСОГД Московской области, РГИС Московской области

Таблица 2

№ пп	Документы территориального планирования, градостроительного	Сведения* *На основании информации, предоставленной уполномоченными органами и размещенной в ГИСОГД	Источник информации
-------------	--	--	----------------------------

	зонирования, ЗОУИТ, иные	Московской области, РГИС Московской области	
12.	Генеральный план: функциональная зона	Генеральный план городского округа Серпухов Московской области Карта-схема в Приложении 1	ГИСОГД Московской области: Генеральный план
	- граница населенного пункта	В границах Деревня Лукино 1269.22 кв.м;	
13.	Правила землепользования и застройки: территориальная зона*	Карта-схема приведена в Приложении 3 Ж-2(1269.22 кв.м.) Этажность/Высотность: 3/- *Градостроительный регламент территориальной зоны применяется с учетом текстовой части Правил землепользования и застройки	ГИСОГД Московской области: Правила землепользования и застройки
14.	ЗОУИТ по сведениям Росреестра	Сведения отсутствуют	РГИС Московской области
15.	Водоохранная зона	Не расположен	ГИСОГД Московской области
16.	Прибрежная защитная полоса	Не расположен	ГИСОГД Московской области
17.	ЗСО подземного источника питьевого и хозяйственно-бытового водоснабжения, установленная в соответствии с распорядительным актом Министерства экологии и природопользования Московской области (2,3 пояс ЗСО)	Не расположен;	ГИСОГД Московской области
18.	Зоны затопления и подтопления* *Приказ Московско-Окского	Не расположен	ГИСОГД Московской области

	бассейнового водного управления Федерального агентства водных ресурсов от 17.05.2022 № 51		
19.	Защитная зона объекта культурного наследия	Не расположен	ГИСОГД Московской области
20.	Территория объекта культурного наследия	Не расположен	ГИСОГД Московской области
21.	Зоны охраны объектов культурного наследия	Не расположен	ГИСОГД Московской области
22.	Охранная зона особо охраняемой природной территории	Не расположен	ГИСОГД Московской области
23.	Санитарно-защитная зона* *В соответствии с решениями об установлении СЗЗ, направленными Управлением Роспотребнадзора по Московской области для размещения в ГИСОГД Московской области	Не расположен	ГИСОГД Московской области
24.	Приаэродромная территория	Расположен: Приаэродромная территория аэродрома Серпухов (Дракино) Приаэродромная территория аэродрома: 1269.22 кв.м; Приаэродромная территория аэродрома Москва (Волосово) Приаэродромная территория аэродрома: 1269.22 кв.м	ГИСОГД Московской области
25.	Придорожные полосы автомобильных дорог	Не расположен;	РГИС Московской области
26.	Зона охраняемого объекта и(или) зона охраняемого военного объекта, охранная зона военного объекта, запретные и специальные	Не расположен	ГИСОГД Московской области

	зоны, устанавливаемые в связи с размещением указанных объектов		
27.	Территории согласно письму АО «Мособлгаз» от 27.10.2022 №201дсп	Не расположен	РГИС Московской области
28.	Мелиорируемые земли	Не расположен;	РГИС Московской области
29.	Охранная зона стационарного пункта государственной наблюдательной сети, Стационарный пункт наблюдения государственной наблюдательной сети	Не расположен	ГИСОГД Московской области

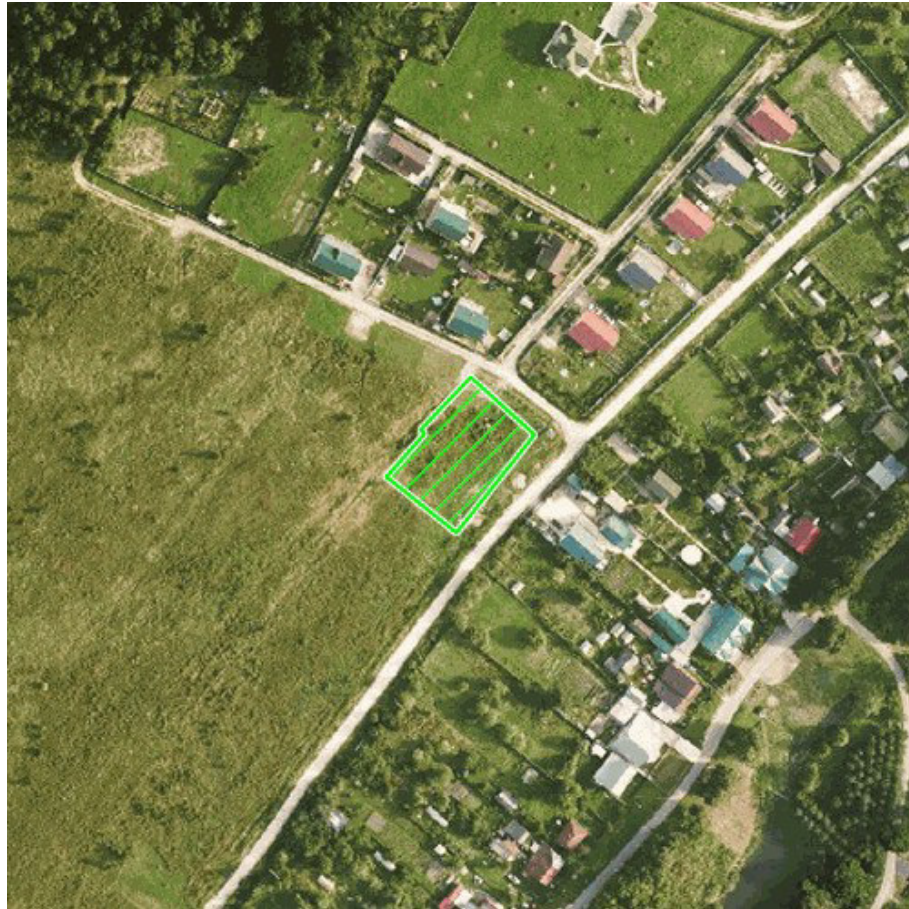
Подготовлено на основании информации, предоставленной уполномоченными органами и размещенной в ГИСОГД Московской области, РГИС Московской области. Информация актуальна на дату подготовки.

Сведения о зонах с особыми условиями использования территорий, отнесенные законодательством Российской Федерации к категории ограниченного доступа, размещены в Оперативной карте Московской области и не содержатся в настоящем документе. Смотрите указанную информацию в Оперативной карте Московской области.

Карта МО



ОФМ-2020



Карта функционального зонирования генерального плана



Карта градостроительного зонирования



Ж-2 - ЗОНА ЗАСТРОЙКИ ИНДИВИДУАЛЬНЫМИ И БЛОКИРОВАННЫМИ ЖИЛЫМИ ДОМАМИ

Зона застройки индивидуальными и блокированными жилыми домами Ж-2 установлена для обеспечения формирования жилых районов из отдельно стоящих индивидуальных жилых домов и блокированных жилых домов. В состав зоны Ж-2 могут включаться территории, предназначенные для ведения садоводства.

Градостроительный регламент территориальной зоны должен применяться в части, не противоречащей утвержденным режимам зон охраны объектов культурного наследия.

Основные виды разрешенного использования

№ п/п	Наименование ВРИ	Код (числовое обозначение ВРИ)	Предельные размеры земельных участков (кв. м)		Максимальный процент застройки, в том числе в зависимости от количества надземных этажей	Минимальные отступы от границ земельного участка (м)	Требования к архитектурно-градостроительному облику****
			min	max			
1	Для индивидуального жилищного строительства	2.1***	500	500 000	40%	3	Не подлежат установлению
2	Для ведения личного подсобного хозяйства (приусадебный земельный участок)	2.2***	500	3 000	40%	3	Не подлежат установлению
3	Коммунальное обслуживание	3.1	30	100 000	75%	3	Устанавливаются (ст. 43 настоящих Правил)
4	Предоставление коммунальных услуг	3.1.1	30	10 000	75%	3	Не подлежат установлению
5	Административные здания организаций, обеспечивающих предоставление коммунальных услуг	3.1.2	30	100 000	75%	3	Устанавливаются (ст. 43 настоящих Правил)

№ п/п	Наименование ВРИ	Код (числовое обозначение ВРИ)	Предельные размеры земельных участков (кв. м)		Максимальный процент застройки, в том числе в зависимости от количества надземных этажей	Минимальные отступы от границ земельного участка (м)	Требования к архитектурно-градостроительному облику****
			min	max			
6	Дошкольное, начальное и среднее общее образование	3.5.1	Не подлежат установлению			3	Устанавливаются (ст. 43 настоящих Правил)
7	Обеспечение занятий спортом в помещениях	5.1.2	1 000	100 000	75%	3	Устанавливаются (ст. 43 настоящих Правил)
8	Площадки для занятий спортом	5.1.3	50	100 000	75%	3	Не подлежат установлению
9	Оборудованные площадки для занятий спортом	5.1.4	50	100 000	75%	3	Не подлежат установлению
10	Связь	6.8	Не подлежат установлению				Не подлежат установлению
11	Автомобильный транспорт	7.2	Не распространяется				Не подлежат установлению
12	Обеспечение внутреннего правопорядка	8.3	Не подлежат установлению				Не подлежат установлению
13	Историко-культурная деятельность	9.3	Не распространяется				Не подлежат установлению
14	Земельные участки (территории) общего пользования	12.0	Не распространяется				Не подлежат установлению

№ п/п	Наименование ВРИ	Код (числовое обозначение ВРИ)	Предельные размеры земельных участков (кв. м)		Максимальный процент застройки, в том числе в зависимости от количества надземных этажей	Минимальные отступы от границ земельного участка (м)	Требования к архитектурно-градостроительному облику ^{****}
			min	max			
15	Улично-дорожная сеть	12.0.1	Не подлежат установлению				Не подлежат установлению
16	Благоустройство территории	12.0.2	Не подлежат установлению				Не подлежат установлению
17	Ведение огородничества	13.1	400	450	0%	Не подлежат установлению	Не подлежат установлению
18	Земельные участки, входящие в состав общего имущества собственников индивидуальных жилых домов в малоэтажном жилом комплексе	14.0	Не подлежат установлению				Не подлежат установлению

Вспомогательные виды разрешенного использования

1. Коммунальное обслуживание - 3.1
2. Связь - 6.8
3. Обеспечение внутреннего правопорядка - 8.3

Условно разрешенные виды использования

№ п/п	Наименование ВРИ	Код (числовое обозначение ВРИ)	Предельные размеры земельных участков (кв. м)		Максимальный процент застройки, в том числе в зависимости от количества надземных этажей	Минимальные отступы от границ земельного участка (м)	Требования к архитектурно-градостроительному облику****
			min	max			
1	Блокированная жилая застройка	2.3	200	3 000	1 эт. - 59,0% 2 эт. - 50,8% 3 эт. - 44,1%	3 (0**)	Устанавливаются (ст. 43 настоящих Правил)
2	Оказание услуг связи	3.2.3	500	100 000	60%	3	Устанавливаются (ст. 43 настоящих Правил)
3	Амбулаторно-поликлиническое обслуживание	3.4.1	1 000	1 000 000	60%	3	Устанавливаются (ст. 43 настоящих Правил)
4	Стационарное медицинское обслуживание	3.4.2	10 000	1 000 000	50%	3	Устанавливаются (ст. 43 настоящих Правил)
5	Среднее и высшее профессиональное образование	3.5.2	5 000	100 000	60%	3	Устанавливаются (ст. 43 настоящих Правил)
6	Объекты культурно-досуговой деятельности	3.6.1	1 000	100 000	50%	3	Устанавливаются (ст. 43 настоящих Правил)

№ п/п	Наименование ВРИ	Код (числовое обозначение ВРИ)	Предельные размеры земельных участков (кв. м)		Максимальный процент застройки, в том числе в зависимости от количества надземных этажей	Минимальные отступы от границ земельного участка (м)	Требования к архитектурно-градостроительному облику****
			min	max			
7	Общественное управление	3.8	1 000	100 000	60%	3	Устанавливаются (ст. 43 настоящих Правил)
8	Обеспечение научной деятельности	3.9	2 500	100 000	60%	3	Устанавливаются (ст. 43 настоящих Правил)
9	Обеспечение деятельности в области гидрометеорологии и смежных с ней областях	3.9.1	Не подлежат установлению				Не подлежат установлению
10	Деловое управление	4.1	1 000	100 000	55%	3	Устанавливаются (ст. 43 настоящих Правил)
11	Банковская и страховая деятельность	4.5	1 000	10 000	60%	3	Устанавливаются (ст. 43 настоящих Правил)
12	Спорт	5.1	1 000	100 000	75%	3	Устанавливаются (ст. 43 настоящих Правил)
13	Трубопроводный транспорт	7.5	Не распространяется				Не подлежат установлению

№ п/п	Наименование ВРИ	Код (числовое обозначение ВРИ)	Предельные размеры земельных участков (кв. м)		Максимальный процент застройки, в том числе в зависимости от количества надземных этажей	Минимальные отступы от границ земельного участка (м)	Требования к архитектурно-градостроительному облику****
			min	max			
14	Ведение садоводства	13.2***	600	50 000	40%	3	Не подлежат установлению

* - Существующие объекты гаражного назначения, предназначенные для хранения личного автотранспорта граждан, имеющие одну или более общих стен с другими объектами гаражного назначения, предназначенными для хранения личного автотранспорта граждан.

** - Минимальные отступы от границ земельного участка (м) устанавливаются в соответствии с ч. 13 ст. 11 настоящих Правил.

*** - Земельный участок предназначен для возведения одного жилого дома, а также размещения вспомогательных построек, необходимых для его обслуживания, а именно: индивидуальных гаражей и хозяйственных построек.

**** - Требования к архитектурно-градостроительному облику распространяются на объекты капитального строительства и территории, полностью или частично размещаемые в пределах частей земельных участков, расположенных в границах территорий (Тип 1, Тип 2), в соответствии с картой градостроительного зонирования с установлением территорий, в границах которых предусматриваются требования к архитектурно-градостроительному облику объектов капитального строительства.

Максимальный класс опасности (по санитарной классификации) объектов капитального строительства, размещаемых на территории участков зоны – V.

Иные показатели по параметрам застройки зоны Ж-2: территории объектов обслуживания населения; требования и параметры по временному хранению индивидуальных транспортных средств, размещению гаражей и открытых автостоянок, требования и параметры к доле озелененной территории земельных участков, регламентируются и устанавливаются нормативами градостроительного проектирования.

Не допускается размещение вспомогательных строений (за исключением гаража) перед основным строением со стороны улиц и проездов.

Установка и реконструкция ограждений (заборов) должна производиться в соответствии с требованиями статьи 27 Закона Московской области от 30.12.2014 № 191/2014-ОЗ (ред. от 20.09.2021) «О регулировании дополнительных вопросов в сфере благоустройства в Московской области».