

Государственное унитарное предприятие Московской области  
"Московское областное бюро технической инвентаризации"

**Луховицкий филиал ГУП МО "МОБТИ"**

(наименование организации, осуществляющей техническую инвентаризацию)

## ТЕХНИЧЕСКИЙ ПАСПОРТ ПОМЕЩЕНИЯ

*нежилое*

назначение помещения

**Адрес (местоположение) объекта недвижимости:**

Субъект Российской Федерации	<i>Московская область</i>	
Район	<i>Луховицкий муниципальный район Московской области</i>	
Муниципальное образование	Тип	<i>городское поселение</i>
	Наименование	<i>Луховицы</i>
Населенный пункт	Тип	<i>город</i>
	Наименование	<i>Луховицы</i>
Улица (проспект, переулок и т.д.)	Тип	<i>улица</i>
	Наименование	<i>Советская</i>
Номер дома	<i>7</i>	
Номер корпуса		
Номер строения		
Литера	<i>Б1</i>	
Номер помещения (бокса)		
Иное описание местоположения		
Инвентарный номер	<i>114:036-1947/</i>	
Кадастровый номер		

Технический паспорт составлен по состоянию на

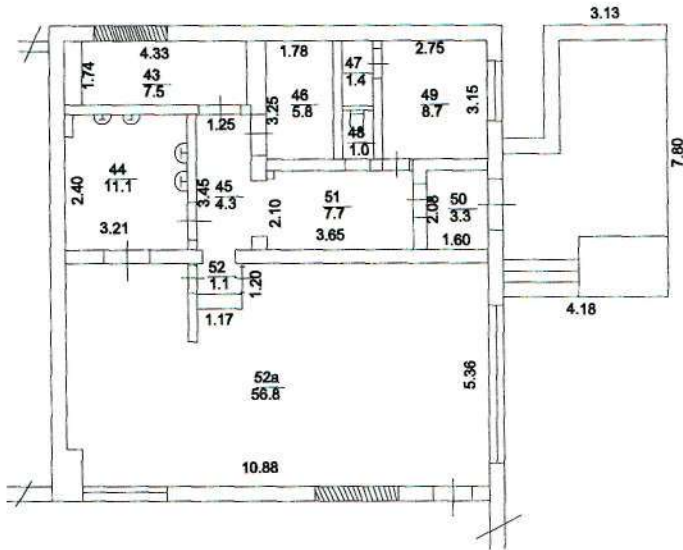
*13 июля 2010 г.*

дата обследования объекта в натуре



# План этажа

Масштаб 1:200



## Экспликация

Общая площадь: 108.7 кв.м

## ГУП МО "МОБТИ" Луховицкий филиал ГУП МО "МОБТИ"

Изготовлено 14.07.2010 г.

По состоянию на 13.07.2010 г.

Изготовил Николаева Е.М.

Проверил Сущевская С.Н.

## I. Сведения о правообладателях

№ п/п	Субъект права: для граждан - фамилия, имя, отчество, паспорт, ИНН; для юридических лиц - наименование по уставу	Документы, подтверждающие право собственности, владения, пользования	Доля (часть, литера)
1	2	3	4
1			

## II. Экспликация к поэтажным планам

№ и литера на плане	Этаж	№ помещения	№ на плане	Назначение частей помещения	Общая площадь (кв.м)	Высота (м)	Примечание
1	2	3	4	5	6	7	8
Б1	1		43	подсобное помещение	7,5	2,91	
Б1			44	подсобное помещение	11,1		
Б1			45	коридор	4,3		
Б1			46	подсобное помещение	5,8		
Б1			47	кладовка	1,4		
Б1			48	туалет	1,0		
Б1			49	служебная	8,7		
Б1			50	тамбур	3,3		
Б1			51	коридор	7,7		
Б1			52	коридор	1,1		
Б1			52а	обеденный зал	56,8		
			<b>Итого по пом. гражданское (нежилое)</b>		<b>108,7</b>		

### III. Техническое описание помещения

Год постройки здания 1985

Этажность здания 3

Физический износ здания 10%

№ п/п	Наименование конструктивного элемента	Описание элемента (материал, конструкция, или система, отделка и прочее)
1	Фундамент	кирпичный ленточный
2	Стены, перегородки	кирпичные
3	Перекрытие	железобетонные
4	Кровля	мягкая совмещенная
5	Полы	плитка
6	Проемы	простые
7	Отделочные работы	штукатурка, окраска, плитка
8	Внутренние санитарно-технические, электротехнические, слаботочные устройства	электричество, водопровод, канализация, центральное отопление, вентиляция
9	Прочие работы	имеются

### IV. Стоимость помещения

Балансовая стоимость (для юридических лиц) \_\_\_\_\_ руб.

Инвентаризационная стоимость на дату составления паспорта (для физических лиц) \_\_\_\_\_ руб.

### Комментарии (особые отметки)

Технический паспорт составлен на основании договора аренды от 24.01.2008г. №164. Официально присвоенный почтовый адрес отсутствует.

Паспорт составлен \_\_\_\_\_

14 июля 2010 г.

Исполнил \_\_\_\_\_

*Николаева Е.М.*  
подпись

Николаева Е.М.

Фамилия, имя, отчество

Проверил \_\_\_\_\_



Суцевская С.Н.

Фамилия, имя, отчество

Руководитель комплексной производственной группы Луховицкого филиала ГУП МО "МОБТИ"

Суцевская С.Н.

Фамилия, имя, отчество

Дата выдачи " \_\_\_\_ " \_\_\_\_\_

Г.

**РОССИЙСКАЯ ФЕДЕРАЦИЯ**

Единый государственный реестр прав на недвижимое имущество и сделок с ним  
Главное управление Федеральной регистрационной службы по Московской области

**СВИДЕТЕЛЬСТВО**

**О ГОСУДАРСТВЕННОЙ РЕГИСТРАЦИИ ПРАВА**

Дата выдачи:

"20" июня 2005 года

Документы-основания: Решение Совета депутатов Луховицкого района Московской области №413/55 от 12.02.2004г

Выписка из реестра объектов, находящихся в муниципальной собственности

Субъект (субъекты) права: Муниципальное образование Луховицкий район Московской области, рег.: № 32-ГР, выдан 04.04.2000г. Управлением юстиции Администрации Московской области, ОКПО 4034668; место гос.регистрации: 140500, Россия, Московская область, г.Луховицы, ул.Советская, д.5

Вид права: Собственность

Объект права: Нежилое здание, 2 - этажный (подземных этажей - 1), общая площадь 2300,40 кв.м, инв.№ 36-1947, лит. Б,Б1,6,61,62,63,64,65,66

Адрес объекта: Московская область, г.Луховицы, ул.Советская, д.7

Кадастровый (или условный) номер: 50-50-35/007/2005-306

Существующие ограничения (обременения) права: не зарегистрированы

о чем в Едином государственном реестре прав на недвижимое имущество и сделок с ним "20" июня 2005 года сделана запись регистрации № 50-50-35/007/2005-306

Государственный регистратор

Куриленко А. А.

