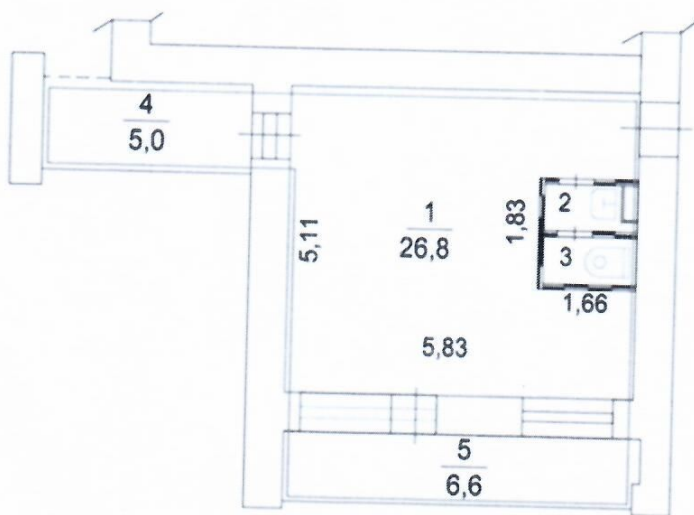


Поэтажный план

По объекту муниципальной собственности: нежилое помещение 1-го этажа многоквартирного жилого дома общей площадью 40,7 кв. м с кадастровым номером 50:60:0000000:13401, расположенное по адресу: Московская область, г. Пушкино, мкр. Г, д. 24, пом. 1а.



Условные обозначения:

| | | | |
|--|---------------------------------------|------|--|
| | стена с окном и дверью | 3,04 | линейный размер, м |
| | перегородки | 1 | |
| | дверь остекленная (на балкон, лоджию) | 23,6 | номер помещения на плане площадь помещения |
| | граница вновь образованного помещения | | |
| | граница существующего помещения | | |

Председатель Комитета по управлению
имуществом Городского округа Серпухов

Ю.Г. Воробьев



Экспликация к поэтажному плану

По объекту муниципальной собственности: нежилое помещение 1-го этажа многоквартирного жилого дома общей площадью 40,7 кв. м с кадастровым номером 50:60:0000000:13401, расположенное по адресу: Московская область, г. Пушкино, мкр. Г, д. 24, пом. 1а.

| | | |
|--------|------------|------|
| 1 | Комната | 26,8 |
| 2 | Умывальник | 1,1 |
| 3 | Санузел | 1,2 |
| 4 | Лоджия | 5,0 |
| 5 | Лоджия | 6,6 |
| Итого: | | 40,7 |

Председатель Комитета по управлению
имуществом Городского округа Серпухов



Ю.Г. Воробьев