

**Сведения государственных информационных систем Московской области:  
ГИСОГД Московской области, РГИС Московской области**

Подача заявления на извещение, опубликованное в соответствии со ст. 39.18 ЗК РФ, о намерении участвовать в аукционе в отношении земельного участка, сведения о котором внесены в ЕГРН

- кадастровый номер земельного участка: 50:04:0070301:1648

- кадастровый квартал: -

- площадь (кв.м)\*: 1655.14

\*площадь земельного участка, рассчитанная от координат поворотных точек границ земельного участка

Таблица 1

| <b>№ пп</b> | <b>Документы территориального планирования, планировки территории, ЗОУИТ, иные</b>                | <b>Сведения*<br/>*На основании информации, предоставленной уполномоченными органами и размещенной в ГИСОГД Московской области, РГИС Московской области</b> | <b>Источник информации</b>   |
|-------------|---|--|--|
| 1.          | Береговая полоса водного объекта общего пользования   | Не расположен  | ГИСОГД Московской области  |
| 2.          | Береговая линия (граница) водного объекта общего пользования                                      | Не расположен  | ГИСОГД Московской области  |
| 3.          | Особо охраняемые природные территории   | Не расположен  | ГИСОГД Московской области  |
| 4.          | Объекты археологического наследия   | Не расположен  | ГИСОГД Московской области  |
| 5.          | Строительство, реконструкция объектов всех видов транспорта федерального и регионального значения | Не расположен  | Постановление Правительства Московской области от 25.03.2016 № 230/8 "Об утверждении Схемы территориального планирования транспортного обслуживания Московской |

|    |  |   |  |
|----|--|---|--|
|    |  |   | области"   |
| 6. | Объекты транспорта местного значения*  | <p>Карты-схемы в Приложении 1</p> <p>*Вопросы реконструкции, строительства и существующего размещения объектов транспортной инфраструктуры местного значения относятся к полномочиям органов местного самоуправления</p>  | ГИСОГД Московской области, РГИС Московской области |
| 7. | ЗСО подземного источника питьевого и хозяйственно-бытового водоснабжения, установленная в соответствии с распорядительным актом Министерства экологии и природопользования Московской области (1 пояс ЗСО) | Не расположен;  | ГИСОГД Московской области                          |
| 8. | Земли Гослесфонда и лесничества (сведения подлежат уточнению)  | <p>Пересечение с Приказ РЛХ об установлении границы лесничеств: отсутствует;</p> <p>Пересечение с Границы Клинского и Наро-фоминского лесничества по приказам РЛХ (РГИС): отсутствует;</p> <p>Пересечение с Акт КЛХ (ЕГРН) об изменении информации ГЛР (границы лесничеств): отсутствует;</p> <p>Пересечение с Акт КЛХ об изменении информации ГЛР (исключение из границ лесничеств): отсутствует;</p> <p>Пересечение с Письма РЛХ об отсутствии оснований для оспаривания возникновения прав: отсутствует;</p> <p>Пересечение с Границы лесничеств по сведениям Росреестра (РГИС): отсутствует;</p> <p>Пересечение с Письмо Минобороны России о наличии пересечений границ земельного участка с границами лесничеств и лесопарков:</p> | ГИСОГД Московской области, РГИС Московской области |

|     |  |   |   |
|-----|--|---|---|
|     |  | отсутствует;<br>Пересечение с Письмо Минобороны России об отсутствии пересечений границ земельного участка с границами лесничеств и лесопарков: отсутствует;  |   |
| 9.  | Государственный лесной реестр (оперативный)                      | Не расположен   | РГИС Московской области                               |
| 10. | Сведения о пересечении с документацией по планировке территории* | Пересечение с границей разработки ППТ:<br>Сведения отсутствуют<br><br>Пересечение с границей разработки ПМТ:<br>Сведения отсутствуют<br><br>*Сведения, содержащиеся в ДПТ применительно к земельному участку, смотрите в материалах ДПТ, размещенных в ГИСОГД Московской области. Разъяснения о содержании ДПТ могут быть даны органом, утвердившим ДПТ | ГИСОГД Московской области,<br>РГИС Московской области |
| 11. | Сведения о красных линиях*                                       | Сведения отсутствуют<br><br>*Сведения, содержащиеся в ДПТ применительно к земельному участку, смотрите в материалах ДПТ, размещенных в ГИСОГД Московской области. Разъяснения о содержании ДПТ могут быть даны органом, утвердившим ДПТ   | ГИСОГД Московской области,<br>РГИС Московской области |

Таблица 2

| <b>№ пп</b> | <b>Документы территориального планирования, градостроительного зонирования, ЗОУИТ, иные</b> | <b>Сведения*</b><br><b>*На основании информации, предоставленной уполномоченными органами и размещенной в ГИСОГД Московской области, РГИС Московской области</b> | <b>Источник информации</b> |
|-------------|---|--|----------------------------|
| 12.         | Генеральный план:   | Генеральный план Дмитровского городского   | ГИСОГД Московской области: |

|     |  |   |   |
|-----|--|---|---|
|     | функциональная зона  | округа Московской области<br>Карта-схема в Приложении 1   | Генеральный план  |
|     | - граница населенного пункта   | В границах Рабочий посёлок Икша 1655.14 кв.м;   |   |
| 13. | Правила землепользования и застройки: территориальная зона*  | Карта-схема приведена в Приложении 3<br>Ж-2(1655.14 кв.м.)<br>Этажность/Высотность: 3/-<br><br>*Градостроительный регламент территориальной зоны применяется с учетом текстовой части Правил землепользования и застройки | ГИСОГД Московской области: Правила землепользования и застройки |
| 14. | ЗОУИТ по сведениям Росреестра  | Сведения отсутствуют  | РГИС Московской области   |
| 15. | Водоохранная зона  | Не расположен   | ГИСОГД Московской области                                       |
| 16. | Прибрежная защитная полоса   | Не расположен   | ГИСОГД Московской области                                       |
| 17. | ЗСО подземного источника питьевого и хозяйственно-бытового водоснабжения, установленная в соответствии с распорядительным актом Министерства экологии и природопользования Московской области (2,3 пояс ЗСО) | Не расположен;  | ГИСОГД Московской области                                       |
| 18. | Зоны затопления и подтопления*<br>*Приказ Московско-Окского бассейнового водного управления Федерального агентства водных ресурсов   | Не расположен   | ГИСОГД Московской области                                       |

|     |   |   |                           |
|-----|---|---|---------------------------|
|     | от 17.05.2022 № 51  |   |                           |
| 19. | Защитная зона объекта культурного наследия  | Не расположен   | ГИСОГД Московской области |
| 20. | Территория объекта культурного наследия   | Не расположен   | ГИСОГД Московской области |
| 21. | Зоны охраны объектов культурного наследия   | Не расположен   | ГИСОГД Московской области |
| 22. | Охранная зона особо охраняемой природной территории   | Не расположен   | ГИСОГД Московской области |
| 23. | Санитарно-защитная зона*<br>*В соответствии с решениями об установлении СЗЗ, направленными Управлением Роспотребнадзора по Московской области для размещения в ГИСОГД Московской области  | Не расположен   | ГИСОГД Московской области |
| 24. | Приаэродромная территория   | Расположен: Третья подзона аэродрома Москва (Шереметьево) Подзона третья Сектор 3.1: 1655.14 кв.м | ГИСОГД Московской области |
| 25. | Придорожные полосы автомобильных дорог  | Не расположен;  | РГИС Московской области   |
| 26. | Зона охраняемого объекта и(или) зона охраняемого военного объекта, охранная зона военного объекта, запретные и специальные зоны, устанавливаемые в связи с размещением указанных объектов | Не расположен   | ГИСОГД Московской области |
| 27. | Территории согласно письму АО «Мособлгаз» от 27.10.2022 №201дсп   | Не расположен   | РГИС Московской области   |
| 28. | Мелиорируемые земли   | Не расположен;  | РГИС Московской области   |

|     |  |               |                           |
|-----|--|---------------|---------------------------|
| 29. | Охранная зона<br>стационарного пункта<br>государственной<br>наблюдательной сети,<br>Стационарный пункт<br>наблюдения<br>государственной<br>наблюдательной сети | Не расположен | ГИСОГД Московской области |
|-----|--|---------------|---------------------------|

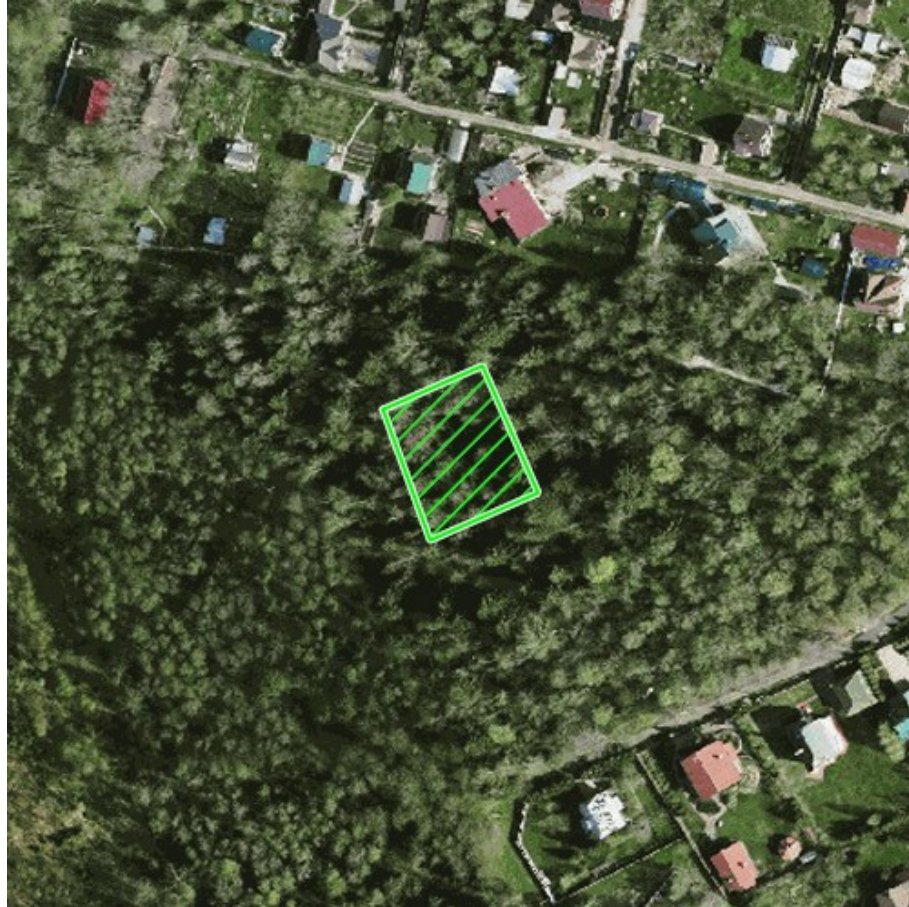
Подготовлено на основании информации, предоставленной уполномоченными органами и размещенной в ГИСОГД Московской области, РГИС Московской области. Информация актуальна на дату подготовки.

Сведения о зонах с особыми условиями использования территорий, отнесенные законодательством Российской Федерации к категории ограниченного доступа, размещены в Оперативной карте Московской области и не содержатся в настоящем документе. Смотрите указанную информацию в Оперативной карте Московской области.

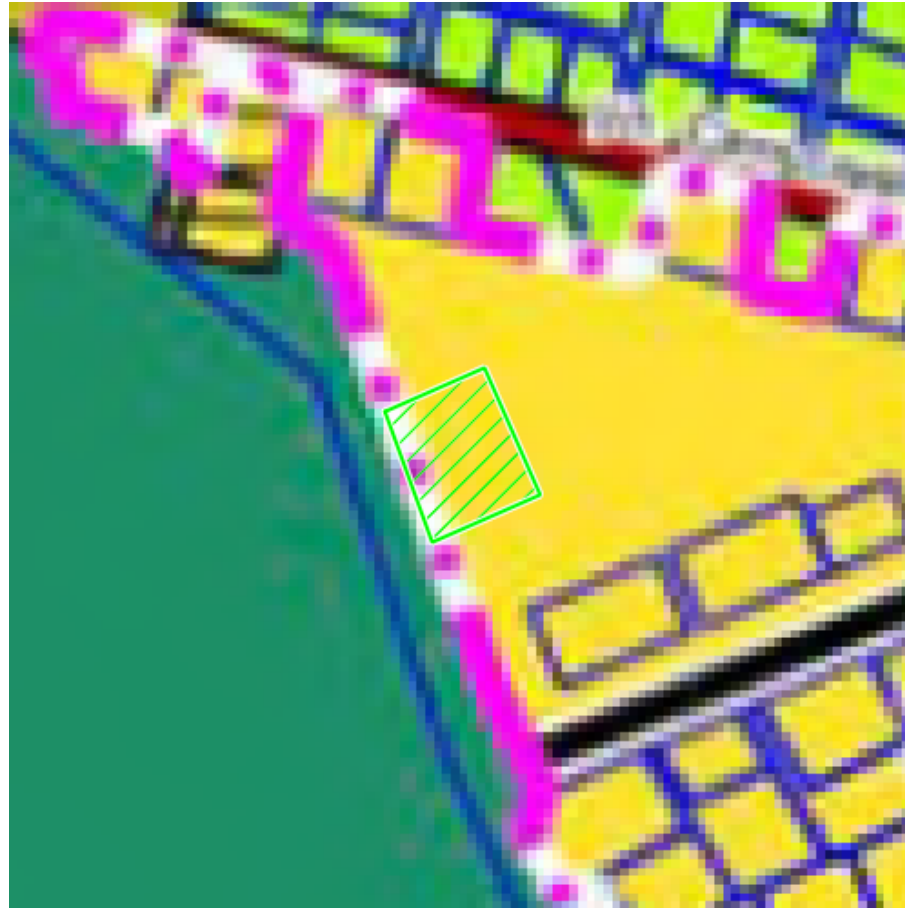
Карта МО



ОФМ-2020



Карта функционального зонирования генерального плана



Карта градостроительного зонирования

