

АКТ ОСМОТРА
земельного участка с кадастровым номером 50:14:0010212:1085,
расположенного по адресу: Московская область, городской округ Щёлково,
деревня Ерёмино

В связи с подготовкой аукционной документации с целью проведения аукциона по продаже права на заключение договора купли-продажи земельного участка, главный специалист Управления земельных отношений Администрации городского округа Щёлково Цаллагова Анна Сергеевна провела осмотр земельного участка с кадастровым номером 50:14:0010212:1085 площадью 1298 кв. м, расположенного по адресу: Московская область, городской округ Щёлково, деревня Ерёмино, категория земель: земли населенных пунктов, вид разрешённого использования: Для ведения личного подсобного хозяйства (приусадебный земельный участок), в результате которого

УСТАНОВЛЕНО

Земельный участок частично огорожен забором смежного земельного участка, который расположен за границами осматриваемого участка. Доступ к участку не ограничен, осуществляется по землям неразграниченной государственной собственности. Свободен от объектов капитального строительства. На участке произрастает сорная трава. Объекты капитального строительства, железобетонная опора ЛЭП, отражённые на фото, находятся за границами осматриваемого земельного участка.

Приложение: фототаблица на 2 л.

 - А.С. Цаллагова
(подпись, Ф.И.О.)

ФОТОТАБЛИЦА

к акту осмотра земельного участка с кадастровым номером 50:14:0010212:1085,
расположенного по адресу: Московская область, городской округ Щёлково, деревня Ерёмино
Фото 1

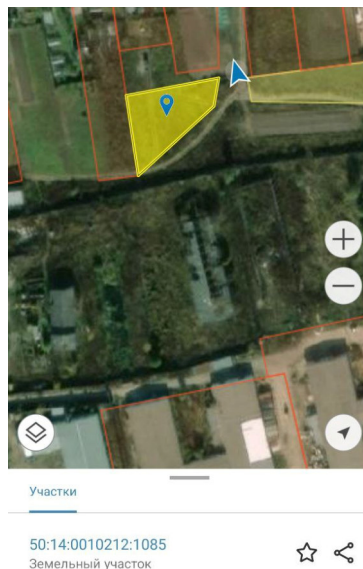


Фото 2



Фото 3



Фото 4



Фото 5

