



Администрация  
Раменского городского округа Московской области  
**УПРАВЛЕНИЕ ЗЕМЕЛЬНЫХ ОТНОШЕНИЙ**  
**РАМЕНСКОГО ГОРОДСКОГО ОКРУГА МОСКОВСКОЙ ОБЛАСТИ**

Адрес: 140100, Московская область,  
г. Раменское, Комсомольская площадь, д. 2

**Акт обследования земельного участка**

Московская область, Раменский р-н,

21.06.2023

г. п. Удельная, ул. Интернациональная уч. № 1б.

(место расположения объекта, в том числе наименование населенного пункта, улицы, номер дома)

Комиссией, действующей по поручению Начальника Управления земельных отношений Раменского городского округа, в составе:

- Лазарева Александра Александровича – главный специалист муниципального земельного контроля; Управления земельных отношений Раменского муниципального района,

- Коновалова Виталия Михайловича – главный эксперт отдела муниципального земельного контроля; Управления земельных отношений Раменского муниципального района.

Произведено обследование земельного участка с кадастровым номером 50:23:0070112:247, площадью 617 кв. м., категория земель: земли населенных пунктов, вид разрешенного использования: «под строительство магазина», расположенного по адресу: Московская область, Раменский р-н, г. п. Удельная, ул. Интернациональная уч. № 1б.

В ходе проведения осмотра установлено, что земельный участок на местности не огорожен, свободный доступ имеется. Какие-либо строения, сооружения отсутствуют, какая-либо деятельность не ведется. На участке произрастает древесно-кустарниковая растительность. Объекты отображенные на первом фото расположены в границах земельного участка с кадастровым номером 50:23:0070110:230. Железобетонная опора ЛЭП находится за границами обследуемого земельного участка.

При проведении обследования использовалась фотофиксация, с использованием Публичной Кадастровой карты Росреестра РФ.

Члены комиссии:

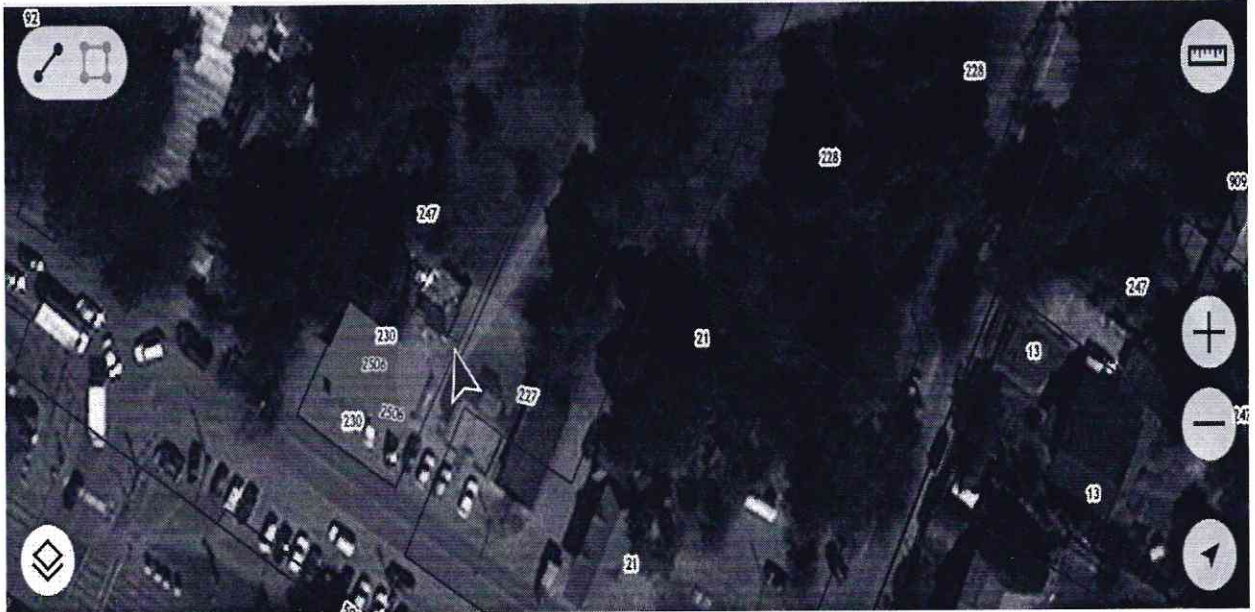
/ \_\_\_\_\_ /  
(подпись)

А. А. Лазарев

/ \_\_\_\_\_ /  
(подпись)

В. М. Коновалов

Приложение к акту обследования земельного участка, с кадастровым номером: 50:23:0070112:247, расположенного по адресу: Московская область, Раменский р-н г. п. Удельная



50:23:0070112:247  
Земельный участок



ОТЧЁТ



ПЛАН





Члены комиссии:

/ \_\_\_\_\_ /  
(подпись)

А. А. Лазарев

/ \_\_\_\_\_ /  
(подпись)

В. М. Коновалов