

**АДМИНИСТРАЦИЯ
МУНИЦИПАЛЬНОГО ОКРУГА ИСТРА
МОСКОВСКОЙ ОБЛАСТИ**

пл. Революции, д.4, г. Истра
Московская область, 143500

тел.: 8 (495) 994-85-55
e-mail: istrago@mosreg.ru
www.istra-adm.ru

**АКТ
визуального осмотра земельного участка**

«25» мая 2025 года
(дата составления акта)

17: 43
(время составления акта)

м о. Истра
(место составления акта)

Я, главный эксперт отдела муниципального земельного контроля управления земельных отношений администрации муниципального округа Истра Леончева Татьяна Олеговна

Провела обследование земельного участка с кадастровым номером: 50:08:0070102:874, Категория земель: Земли населенных пунктов. Вид разрешённого использования: для ведения личного подсобного хозяйства (приусадебный земельный участок). Расположенного по адресу: Московская область, м.о. Истра, д Савельево, площадью – 2200 +/-16, (далее – земельный участок).

В ходе осмотра осуществлялось фотофиксирование посредством фотоаппарата Panasonic FS20 Lumix №FE8EB005085 и мобильное устройство, подключенное к информационному ресурсу «Публичная кадастровая карта Росреестра».

В ходе осмотра установлено:

Земельный участок с кадастровым номером 50:08:0070102:874 поставлен на кадастровый учет с отображением местоположения границ на кадастровой карте района.

Обследуемый земельный участок на местности не обозначен, ограждение отсутствует, доступ осуществляется свободно, самостоятельным подъездом земельный участок обеспечен. На земельном участке отсутствуют объекты капитального строительства, строения. В границах земельного участка расположена не капитальная постройка – будка для содержания собаки, которая не имеет признаков капитального строения и не отвечает требованиям, предъявленным к недвижимому имуществу, в Едином государственном реестре недвижимости сведения об объектах недвижимого имущества в границах Земельного участка отсутствуют. Видимые линейно-кабельные сооружения находятся за границами испрашиваемого земельного участка. На земельном участке произрастает древесно-кустарниковая растительность. Подходом и надлежащим подъездом земельный участок обеспечен.

Приложение: фотоматериалы

Акт составил

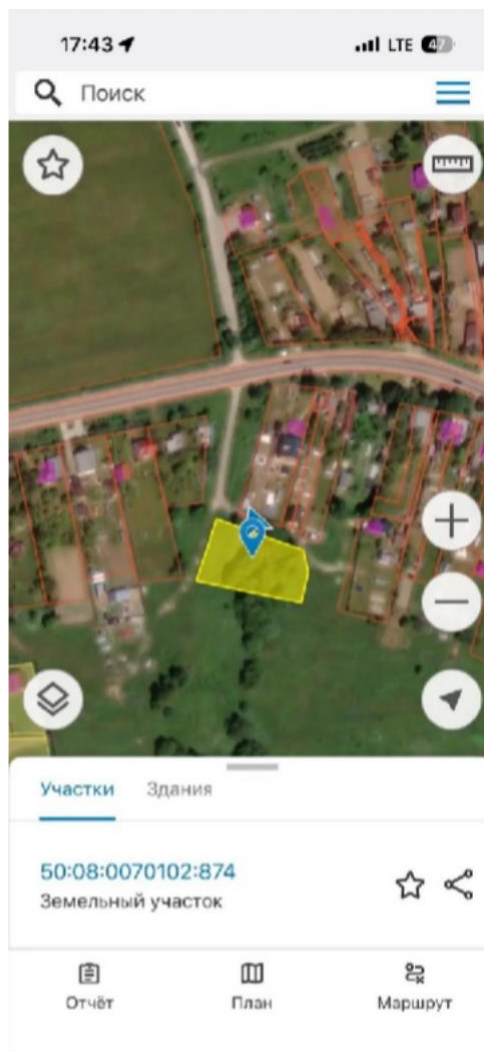
Т.О.Леончева



Акт составил

A handwritten signature in blue ink, appearing to be 'Т.О. Леончева'.

Т.О.Леончева



Акт составил

Т.О.Леончева