



**Государственное бюджетное учреждение  
Московской области  
«Центральный государственный архив  
Московской области»  
(ГБУ Московской области «ЦГАМО»)**

Адрес: Азовская ул., 17, Москва, 117452

Тел.: 8 (498) 602-18-97; 8 (496) 537-83-50

Е-mail: [cgamo@mosreg.ru](mailto:cgamo@mosreg.ru)

Сайт: <https://mits.mosreg.ru>

ОГРН 1155038006420

ИНН/КПП 5038116540/503801001

Председателю Комитета по  
управлению имуществом  
Городского округа Серпухов

Ю.Г. Воробьеву

142203, Московская область, г.  
Серпухов, ул. Советская, д. 88  
[kuiserp@rambler.ru](mailto:kuiserp@rambler.ru)

29.09.2025

Исх-9329/01-17

Уважаемый Юрий Геннадьевич!

Государственное бюджетное учреждение Московской области «Центральный государственный архив Московской области» в ответ на запрос от 24.09.2025 № 148-1.1.21/10218исх направляет копию технического паспорта на объект, расположенный по адресу: Московская область, г. о. Серпухов, с. Турово, ул. Пушкина, д. 6.

Приложение: на 6 л. в 1 экз.

Первый заместитель директора



Подлинник электронного документа, подписанного ЭП,  
хранится в Межведомственной системе электронного  
документооборота Правительства Московской области

**СВЕДЕНИЯ О СЕРТИФИКАТЕ ЭП**

Сертификат: 00D20367BAEE22530479B38E4A01689C95

Владелец: Пытина Анна Ивановна

Действителен с 30-06-2025 до 23-09-2026

А.И. Пытина



**АДМИНИСТРАЦИЯ  
ГОРОДСКОГО ОКРУГА  
СЕРПУХОВ**

148-Вх-И-3085  
29.09.2025

6

Государственное унитарное предприятие Московской области  
"Московское областное бюро технической инвентаризации"

Серпуховский районный филиал

Область, республика, край Московская обл.

Район Серпуховский р-н

Городское, сельское поселение \_\_\_\_\_

Город (др. поселение) с. Турово

**ТЕХНИЧЕСКИЙ ПАСПОРТ**  
**стационарное социально-реабилитационное отделение**

№ 6 по улице (пер.) Пушкина

Инвентарный номер	<u>280:081-203</u>
Номер в реестре жилищного фонда	
Кадастровый номер	

Паспорт составлен по состоянию на \_\_\_\_\_

5 Октябрь 2007 г.

дата обследования объекта



3920338

### I. Сведения о принадлежности

Дата учета	Субъект права: для граждан - фамилия, имя, отчество, паспорт, ИНН; для юридических лиц - по уставу	Документы, подтверждающие право собственности, владения, пользования	Доля (часть, литера)
1	2	3	4
05.10.2007		<i>Право собственности не зарегистрировано.</i>	

### II. Экспликация площади земельного участка (кв.м)

Наименование	Площадь
1	2
<i>застроенная площадь</i>	<i>198,0</i>

### III. Описание зданий и сооружений

Литера по плану	Наименование	По наружному обмеру			Характеристика конструктивных элементов				
		площадь, кв.м	высота, м	объем, куб.м	фундамент	стены	перекрытия	крыша	полы
1	2	3	4	5	6	7	8	9	10
<i>Ж</i>	<i>основное строение</i>	<i>121,90</i>	<i>3,80</i>	<i>463,00</i>	<i>бутовый ленточный</i>	<i>кирпичные</i>	<i>деревянные утепленные</i>	<i>металлическая оцинкованная</i>	<i>дощатые с окраской</i>
<i>Ж1</i>	<i>основная пристройка</i>	<i>29,20</i>	<i>3,37</i>	<i>98,00</i>	<i>бутовый ленточный</i>	<i>кирпичные</i>	<i>ж/бетонные плиты</i>	<i>металлическая оцинкованная</i>	<i>плитка</i>
<i>ж</i>	<i>холодная пристройка</i>	<i>4,40</i>	<i>2,75</i>	<i>12,00</i>	<i>бутовый ленточный</i>	<i>кирпичные</i>	<i>деревянные</i>	<i>металлическая оцинкованная</i>	<i>плитка</i>
	<i>отмостка</i>	<i>42,50</i>							

4

#### IV. Назначение, техническое состояние и стоимость зданий и сооружений

Литера	Наименование строений и сооружений	Физический износ, %	Действительная инвентаризационная стоимость (руб.), в ценах 1969 г.
1	2	3	4
Ж	<i>основное строение</i>	42	7050,00
Ж1	<i>основная пристройка</i>	22	2266,00
ж	<i>холодная пристройка</i>	25	104,00
		<b>Итого:</b>	<b>9420,00</b>

Полная балансовая стоимость

Остаточная балансовая стоимость (с учетом износа)

Действительная инвентаризационная стоимость в ценах 1969 г.

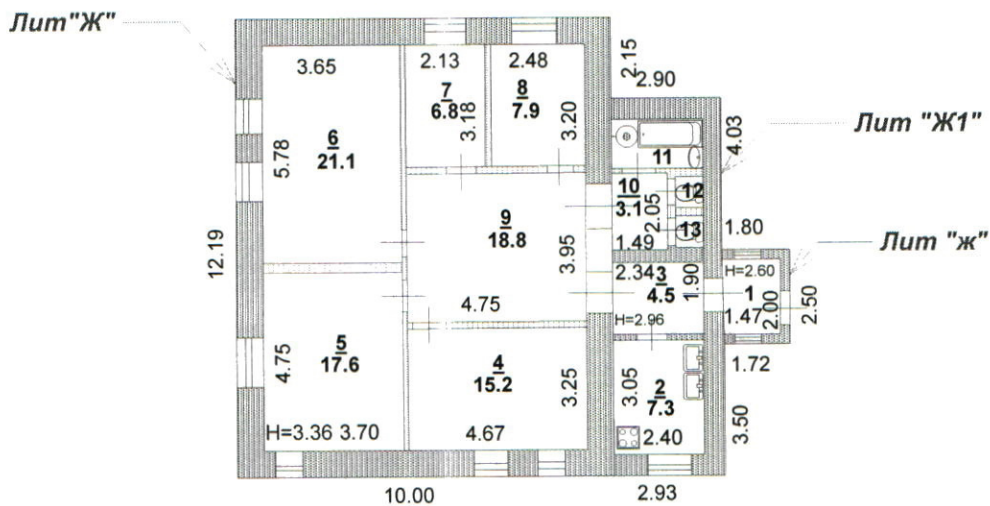
258723,74 руб.

9420,00 руб.

3

# Поэтажный план здания (стационарное социально-реабилитационное отделение)

расположенного по адресу  
Московская обл., Серпуховский р-н, с. Турово, Пушкина, д. 6



## Экспликация:

Общая площадь: 109,5 кв.м

Основная площадь: 68,6 кв.м

Вспомогательная площадь: 40,9 кв.м

Серпуховский районный филиал

ГУП МО "МОБТИ"

Изготовлено

23.10.07

По состоянию на

05.10.2007

Изготовил

Проверил

Кроме того:

2

## Экспликация

к поэтажному плану стационарное социально-реабилитационное отделение,

расположенного в городе (другом поселении) с. Турово

по улице (пер.) Пушкина

дом № 6

Литера	Этаж	№ помещения	№ по плану	Назначение помещения	Формула подсчета площади по внутреннему обмеру	Общая площадь	В т.ч., площадь		Высота	Самовольно
							основная	вспомогательная		
1	2	3	4	5	6	7	8	9	10	11
ж	1	1	1	тамбур	1.47*2.00	2,9		2,9	2,60	
Ж1			2	буфетная	2.40*3.05	7,3		7,3	2,96	
			3	коридор	2.34*1.90	4,5		4,5		
Ж			4	палата №1	4.67*3.25	15,2	15,2		3,36	
			5	палата №2	4.75*3.70	17,6	17,6			
			6	палата №3	5.78*3.65	21,1	21,1			
			7	кабинет заведующей	2.13*3.18	6,8	6,8			
			8	процедурный кабинет	2.48*3.20	7,9	7,9			
			9	холл	4.75*3.95	18,8		18,8		
Ж1			10	коридор	1.49*2.05	3,1		3,1		
			11	ванная	2.39*1.30	3,1		3,1		
			12	туалет	0.72*0.88	0,6		0,6		
			13	туалет	0.85*0.74	0,6		0,6		
					Итого 1:	109,5	68,6	40,9		
					<b>Итого:</b>	<b>109,5</b>	<b>68,6</b>	<b>40,9</b>		

<b>Итого по этажу 1</b>	<b>109,5</b>	<b>68,6</b>	<b>40,9</b>		
<b>Итого по зданию (строению)</b>	<b>109,5</b>	<b>68,6</b>	<b>40,9</b>		

**Перечень прилагаемых документов**

№№ п/п	Наименование документа	Примечание (масштаб, количество листов, прочее)
1	Поэтажный план	1:200
2	Экспликация	

**Особые отметки**

Blank area for special notes with horizontal lines.

Паспорт составлен 23 октября 2007 г.

Исполнил Парамонова Н. В.

Проверил Желудкова А.И.

Паспорт выдан " \_\_\_\_\_ " \_\_\_\_\_ 2007 г.

Директор филиала \_\_\_\_\_

Соколов О.И.

М.П.

Лист согласования к документу № Исх-9329/01-17 от 29.09.2025. В ответ на № Вх-8446/01-17 (24.09.2025)  
Инициатор согласования: Данилюк Е.А. Главный архивист Государственное бюджетное учреждение  
Московской области "Центральный государственный архив Московской области"  
Согласование инициировано: 29.09.2025 11:02  
Краткое содержание: О предоставлении технического паспорта на нежилое здание по адресу: Московская  
область, р-н Серпуховский, с. Турово, ул. Пушкина, д. 6

**ЛИСТ СОГЛАСОВАНИЯ**

Тип согласования: **последовательное**

№	ФИО	Срок согласования	Результат согласования
1	Пытина А.И.		ЭП Подписано 29.09.2025 11:06