

318

- 1 -

Государственное унитарное предприятие Московской области  
"Московское областное бюро технической инвентаризации"

Дедовский филиал

Область, республика, край Московская обл.

Район Истринский р-н

Округ \_\_\_\_\_

Город (др. поселение) г. Дедовск

**ТЕХНИЧЕСКИЙ ПАСПОРТ**  
**нежилое здание**


№ ба по улице (пер.) Школьный проезд

Инвентарный номер	<u>21-1024</u>
Номер в реестре жилищного фонда	
Кадастровый номер	

Паспорт составлен по состоянию на

14 ноября 2005 г.

дата обследования объекта в натуре



2171603

### I. Сведения о принадлежности

Дата учета	Субъект права: для граждан - фамилия, имя, отчество, паспорт, ИНН; для юридических лиц - по уставу	Документы, подтверждающие право собственности, владения, пользования	Доля (часть, литера)
1	2	3	4
20.05.1965	Истринский районный отдел народного образования	Регистрационное удостоверение от 20.05.1965	1
24.03.2004	Муниципальное образование "Истринский район"	Выписка из реестра от 26.01.2004г. Свидетельство о госуд.рег.права от 04.03.2004г.	не ж.встр. помещ. пенс. фонд

### II. Экспликация площади земельного участка (кв.м)

Наименование	Площадь
1	2
по документам	
по фактическому пользованию	3380,0
застроенная площадь	587,0
площадь прочих замощений	92,0

### III. Описание зданий и сооружений

Литера по плану	Наименование	По наружному обмеру			Характеристика конструктивных элементов				
		площадь, кв.м	высота, м	объем, куб.м	фундамент	стены	перекрытия	крыша	полы
1	2	3	4	5	6	7	8	9	10
Б	нежилое здание	558,30	8,00	4 466,00	бутовый ленточный, цоколь кирпичный	кирпичные	деревянные утепленные	по деревянной обрешетке шифер	дощатые, окрашенные
	Крыльцо	24,50							
б	Холодная пристройка	4,20	2,50	11,00	бутобетонный ленточный	кирпичные	деревянные	шифер	цементные

**IV. Назначение, техническое состояние и стоимость зданий и сооружений**

Литера	Наименование строений и сооружений	Физический износ, %	Действительная инвентаризационная стоимость (руб.), в ценах г.
1	2	3	4
	<b>Нежилое здание</b>		
<i>Б</i>	<i>Нежилое здание</i>	<i>50</i>	
<i>б</i>	<i>Холодная пристройка</i>	<i>5</i>	
		<b>Итого:</b>	

Полная балансовая стоимость

Остаточная балансовая стоимость (с учетом износа)

Действительная инвентаризационная стоимость в ценах г. (коэфф. = )

Перечень прилагаемых документов

№№ п/п	Наименование документа	Примечание (масштаб, количество листов, прочее)

**Особые отметки**


---

---

---

---

Паспорт изготовлен *1 марта 2006 г.*

Исполнил Нелидина Н.И. 

Проверил Юрлова Н.С. 

Паспорт выдан "*27*" марта 2006г.

Директор филиала  Щегольков В.Л.



-5-

Государственное унитарное предприятие Московской области  
"Московское областное бюро технической инвентаризации"

Дедовский филиал

Приложение №1 к Техническому паспорту Нежилого здания  
Является его неотъемлемой частью.

Область, республика, край Московская обл.  
Район Истринский р-н  
Округ \_\_\_\_\_  
Город (др. поселение) г. Дедовск

## ТЕХНИЧЕСКИЙ ПАСПОРТ ЗДАНИЯ (СТРОЕНИЯ)

№ ба по улице (пер.) Школьный проезд Лит. Б. б

Инвентарный номер	<u>21-1024</u>
Номер в реестре жилищного фонда	
Кадастровый номер	



Паспорт составлен по состоянию на 14 ноября 2005 г.  
дата обследования объекта в натуре

### I. Архитектурно-планировочные и эксплуатационные показатели

Серия, тип проекта \_\_\_\_\_

Литера *Б* ( *Нежилое здание* ) Год постройки 1935 Число этажей 2

Год последнего капитального ремонта \_\_\_\_\_

Кроме того имеется: \_\_\_\_\_ подвал,-цокольный этаж, мансарда -мезонин \_\_\_\_\_  
(ненужное зачеркнуть)

Строительный объем - 4 477 куб.м

Число лестниц \_\_\_ шт.; их уборочная площадь м<sup>2</sup>.

Уборочная площадь общих коридоров и мест общего пользования 0.0 м<sup>2</sup>

Итого площадь здания (с лоджиями, балконами, шкафами, коридорами, лестничными клетками и общими помещениями) 934.8 м<sup>2</sup>; из нее:

лит. *Б* (с лоджиями, балконами, шкафами, коридорами, лестничными клетками и общими помещениями) 934.8 м<sup>2</sup>:

из нее: Жилые помещения: площадь с учетом неотапливаемых помещений м<sup>2</sup>,  
в том числе общая площадь жилых помещений м<sup>2</sup>, из нее жилая площадь м<sup>2</sup>.

#### Распределение площади квартир жилого здания по числу комнат

Квартиры	Количество	Площадь с учетом неотапливаемых помещений (кв.м)	в том числе	
			Общая площадь жилых помещений (кв.м)	из нее жилая (кв.м)
- <i>комнатные</i>				
<b>Всего:</b>				

#### Распределение площади квартир жилого здания с учетом архитектурно-планировочных особенностей

#### Нежилые здания и помещения

Назначение помещений	Площадь, кв.м		
	общая	основная	вспомогательная
<i>Нежилое здание</i>	934,8	552,4	382,4
<b>Всего:</b>	934,8	552,4	382,4

- 4 -

**II. Техническое описание здания или его пристройки**

№ п/п	Наименование конструктивных элементов	Описание элементов (материал, конструкция, отделка и прочее)
1	2	3
	<b>Литера Б</b>	<b>Физический износ здания - 50 %      Число этажей 2</b>
1	Фундамент	бутовые ленточные
2	Стены, перегородки	стены-кирпичные
3	Перекрытие	деревянные
4	Кровля	шиферная по деревянной обрешетке
5	Полы	дощатые
6	Проемы	2- створные. филенчатые двери
7	Отделочные работы	внутренняя отделка- оштукатурено, окрашено
8	Внутренние санитарно-технические, электротехнические, слаботочные устройства	центральное отопление, водопровод, канализация, электроосвещение
9	Прочие работы	Асфальтная отмостка
	<b>Литера б</b>	<b>Физический износ здания - 5 %      Число этажей</b>
1	Фундамент	бутовые ленточные
2	Стены, перегородки	стены-кирпичные
3	Перекрытие	деревянные
4	Кровля	шифер
5	Полы	цементные
6	Проемы	входная металлическая дверь
7	Отделочные работы	оштукатурено, окрашено
8	Внутренние санитарно-технические, электротехнические, слаботочные устройства	электроосвещение
9	Прочие работы	

**13. Техническое описание дворовых сооружений**

№	Наименование сооружения	Материал, конструкция	Размеры (длина, ширина, высота)	Износ %
1	2	3	4	5

**III. Благоустройство площади квартир жилого здания, встроенных нежилых помещений, нежилых зданий и служебных построек (кв.м)**

Вид благоустройства	Площадь
1	2
водопровод	934,8
канализация	934,8
отоп. центр. от ТЭЦ на твердом топливе	934,8
горячее водоснабжение центральное	934,8
электричество	934,8

**IV. Сведения о принадлежности**

Дата записи	Субъект права: для граждан - фамилия, имя, отчество, паспорт; для юридических лиц - по уставу	Документы, подтверждающие право собственности, владения, пользования	Доля (часть, литера)
1	2	3	4
24.03.2004	Муниципальное образование "Истринский район"	Выписка из реестра от 26.01.2004г. Свидетельство о госуд.рег.права от 04.03.2004г.	неж.встр помещ пенс. фонд
20.05.1965	Истринский районный отдел народного образования	Регистрационное удостоверение от 20.05.1965	1

**V. Стоимость здания**

Полная балансовая стоимость

Остаточная балансовая стоимость (с учетом износа)

Действительная инвентаризационная стоимость в ценах 2005 г.

**Перечень документов, прилагаемых к техническому паспорту:**

№ № п/п	Наименование документа	Примечание (масштаб, количество листов, прочее)
1	2	3

Паспорт изготовлен 1 марта 2006 г.

Исполнил Нелидина Н.И.

Проверил Юрлова Н.С.

Паспорт выдан "27" марта 2006г.

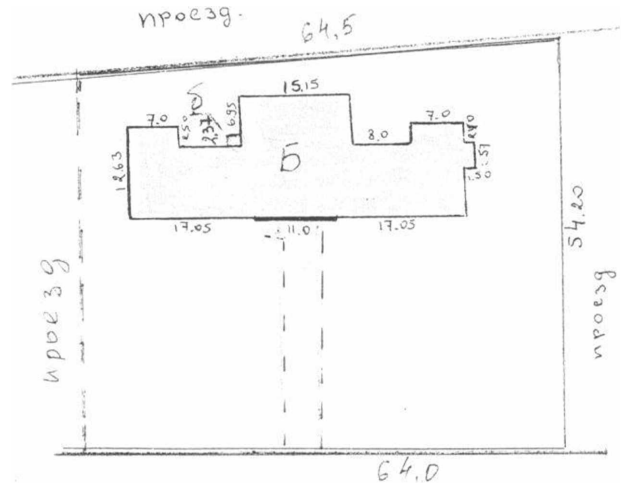
Директор филиала \_\_\_\_\_

Щегольков В.Л.



# ПЛАН ЗЕМЕЛЬНОГО УЧАСТКА

Земельного участка расположенного в гор. (пос.) г. Дедовск  
 Московской обл. по улице Искандер проезд д. № 6а  
 находящегося в пользовании \_\_\_\_\_



площадь участка по свидетельству	3380	кв.м
площадь участка в пользовании	587	кв.м
площадь застроенная		кв.м
площадь в городе		кв.м

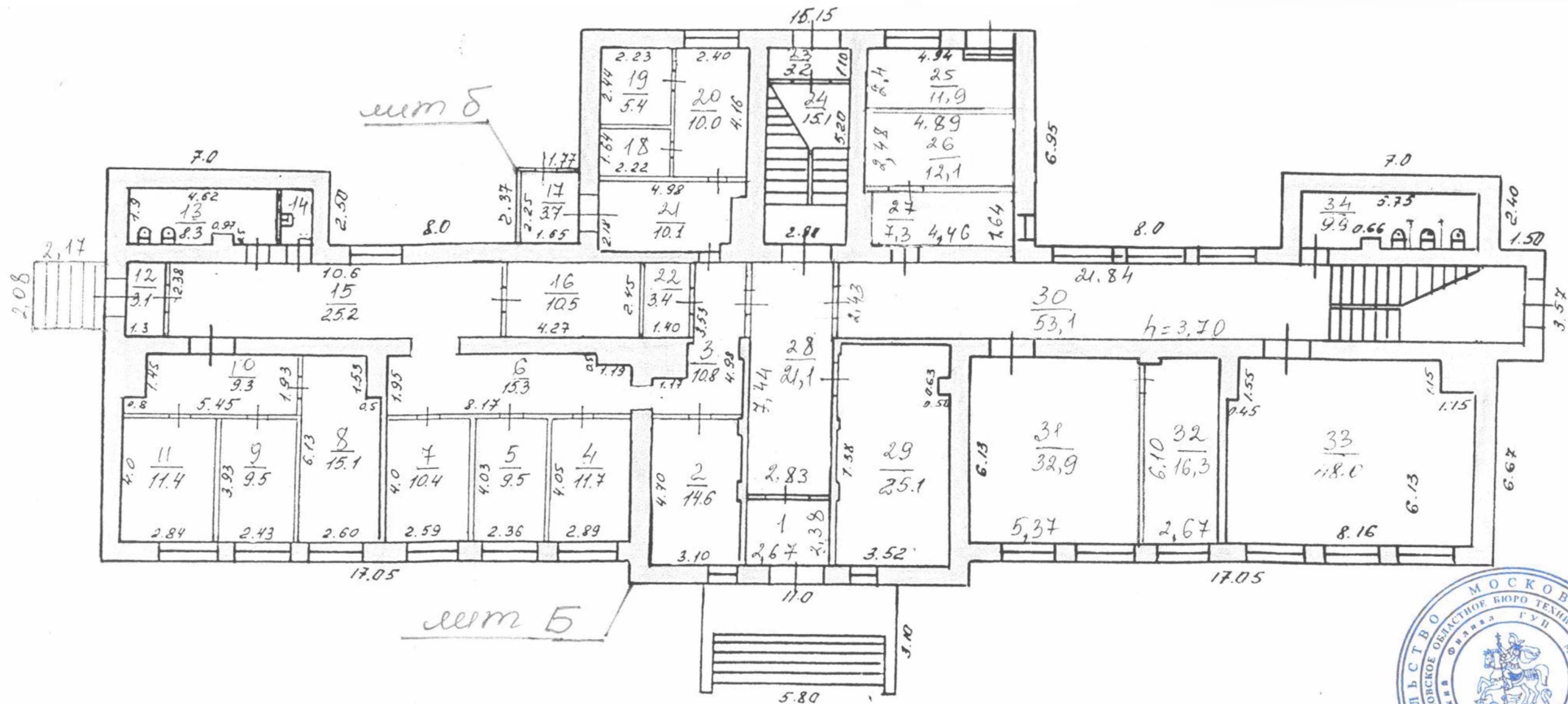
Составил \_\_\_\_\_ / /  
 Техник \_\_\_\_\_  
 Проверил контролер \_\_\_\_\_  
 Принял начальник бюро [Signature]  
 Текущие изменения 141 14 2005г.  
 Техник [Signature] Контролер [Signature]

Масштаб 1:100

# ПОЭТАЖНЫЙ ПЛАН СТРОЕНИЯ

Литер ББ расположенного в гор. (пос.) г. Дедовск  
 по улице Шкавский проезд г. № 6а  
 принадлежащего \_\_\_\_\_

## 1 ЭТАЖ



### ЭКСПЛИКАЦИЯ

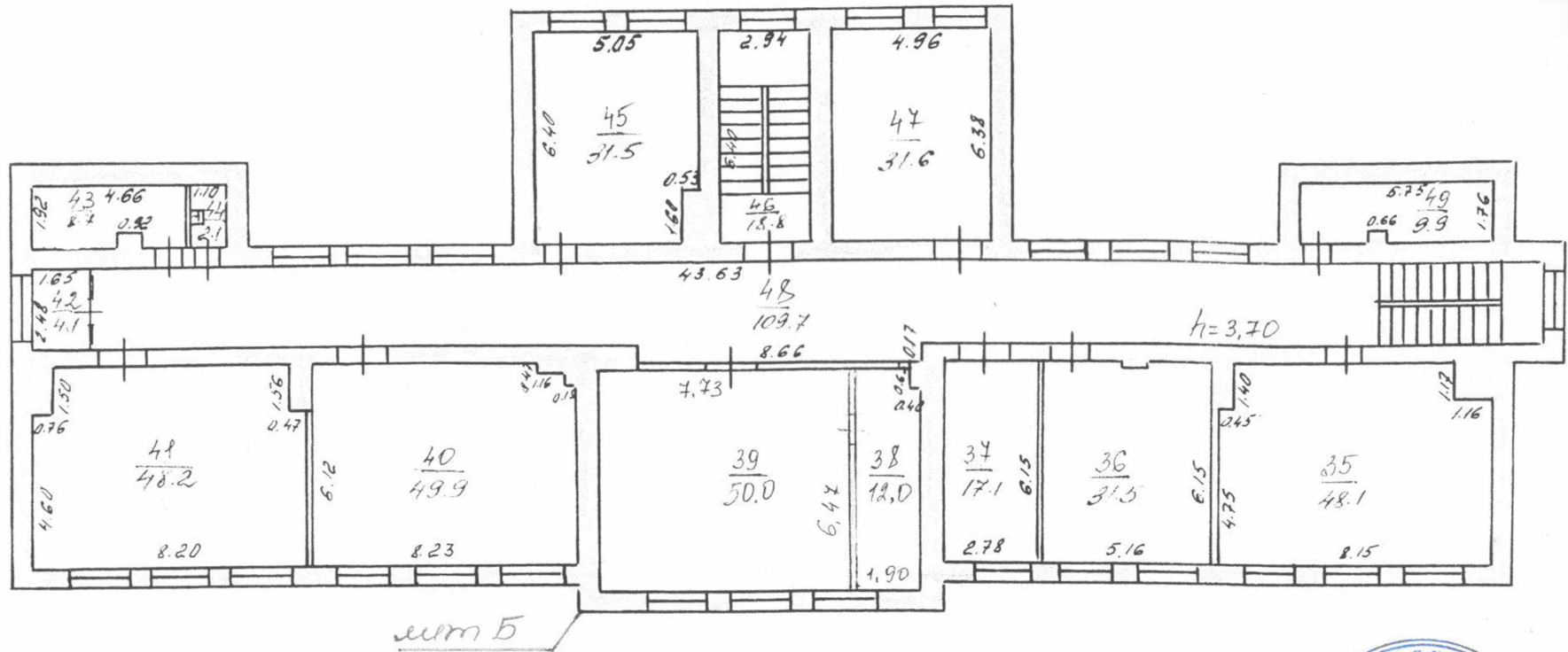
Общая площадь	934,8	кв.м
Полезная площадь		кв.м
Основная площадь	552,4	кв.м
Вспомогательная площадь	382,4	кв.м

Съемку произвел / /  
 Инженер \_\_\_\_\_  
 Проверил контролер \_\_\_\_\_  
 Принял директор бюро \_\_\_\_\_  
 Текущие изменения / 141 / / 200 г.  
 Инженер \_\_\_\_\_ Контролер \_\_\_\_\_



Литер Б расположенного в гор. (пос.) Дедовск  
 по улице Школьный проезд № 60  
 принадлежащего \_\_\_\_\_

2 ЭТАЖ



ЭКСПЛИКАЦИЯ

Общая площадь	кв.м
Полная площадь	кв.м
Основная площадь	кв.м
Вспомогательная площадь	кв.м



Съемку произвел / 200 г.  
 Инженер \_\_\_\_\_  
 Проверил контролер \_\_\_\_\_  
 Принял директор бюро \_\_\_\_\_  
 Текущие изменения 1141 \_\_\_\_\_ 2005 г.  
 Инженер \_\_\_\_\_ Контролер \_\_\_\_\_

**Экспликация  
к поэтажному плану Нежилого здания**

расположенного в городе (другом поселении) г. Дедовск

на плане (пер.) Школьный проезд

дом № 6а

Эт аж	№ по поме щения	№ по пла ну	Назначение помещения	Формула подсчета площади по внутреннему обмеру	Общая площадь	В т.ч., площадь		Вы со та	Само вольно
						основная	вспомога тельная		
2	3	4	5	6	7	8	9	10	11
1	1	1	тамбур	6,4	6,4		6,4	3,70	
		2	кабинет		14,6	14,6		✓	
		3	коридор		10,8		10,8	✓	
		4	кабинет		11,7	11,7		✓	
		5	кабинет		9,5	9,5		✓	
		6	коридор		15,3		15,3	✓	
		7	кабинет		10,4	10,4		✓	
		8	кабинет		15,1		15,1	✓	→ оссисов
		9	кабинет		9,5	9,5		✓	
		10	коридор		9,3		9,3	✓	
		11	кабинет		11,4	11,4		✓	
		12	тамбур		3,1		3,1	✓	
		13	санузел		8,3		8,3	✓	
		14	санузла		2,0		2,0	✓	
		15	коридор		25,2		25,2	✓	
		16	архив		10,5		10,5	✓	
		18	кабинет		3,6	3,6		✓	
		19	кабинет		5,4	5,4		✓	
		20	кабинет		10,0	10,0		✓	
		21	кабинет		10,1	10,1		✓	
		22	кладовая		3,4		3,4	✓	
		23	коридор		3,2		3,2	✓	
		24	п/клетка		15,1		15,1	✓	
		25	кладовая	4,94*2,4	11,9		11,9	✓	
		26	подсобн. помещение	4,89*2,48	12,1		12,1	✓	
		27	подсобн. помещение	4,46*1,64	7,3		7,3	✓	
		28	коридор	7,44*2,83	21,1		21,1	✓	
		29	класс		25,1	25,1		✓	
		30	коридор	21,84*2,43	53,1		53,1	✓	
		31	кабинет	5,37*6,13	32,9	32,9		✓	
		32	лаборатория	2,67*6,10	16,3	16,3		✓	
		33	кабинет		48,0	48,0		✓	
		34	санузел		9,9		9,9	✓	
		35	кабинет		48,1	48,1		✓	
		36	учительская		31,5	31,5		✓	
		37	кабинет директора		17,1	17,1		✓	
		38	лаборатория	1,90*6,47-0,42*0,65	12,0	12,0		✓	
		39	кабинет	7,73*6,47	50,0	50,0		✓	
		40	кабинет		49,9	49,9		✓	
		41	кабинет		48,2	48,2		✓	
		42	кабинет		4,1	4,1		✓	
		43	подсобн. помещение		8,7		8,7	✓	
		44	санузел		2,1		2,1	✓	
		45	кабинет		31,5	31,5		✓	
		46	п/клетка		18,8		18,8	✓	
		47	библиотека		31,6	31,6		✓	
		48	коридор		109,7		109,7	✓	
		49	кабинет зав.уч.		9,9	9,9		✓	
			Итого Нежилое здание:		934,8	552,4	382,4		
			<b>Итого:</b>		<b>934,8</b>	<b>552,4</b>	<b>382,4</b>		

