

**АДМИНИСТРАЦИЯ
ГОРОДСКОГО ОКРУГА КЛИН
ТЕРРИТОРИАЛЬНЫЙ ОКРУГ ЮЖНЫЙ**

29.04.2026 г.
(дата составления акта)

АКТ № 358

планового (рейдового) осмотра земельного участка

1. На основании: обращения И.о. начальника Управления правового регулирования земельно-имущественных отношений Гвоздевой Е. Ю. от 24.04.2026 г. № Вн-3377;
2. Осмотр земельного участка проведен: Территориальным округом Южный;
3. Акт составлен уполномоченным представителем Главы г. о. Клин по Южному территориальному округу Митиной Н. В.;
4. Сведения об осмотренном(-ых) земельном(-ых) участке(-ов).
Земельный участок расположен по адресу: Российская Федерация, Московская область, городской округ Клин, д. Ситники:
- площадь 2396 кв. м., КН 50:03:0060213:705, категория земель: земли населенных пунктов, вид разрешенного использования: для ведения личного подсобного хозяйства (приусадебный земельный участок);
5. Сведения о результатах планового (рейдового) осмотра земельного участка. В ходе осмотра земельного участка, расположенного по адресу: Российская Федерация, Московская область, городской округ Клин, д. Ситники, площадь: 2396 кв. м., КН 50:03:0060213:705 установлено, что: 1. Испрашиваемый земельный участок не огорожен. 2. На земельном участке отсутствуют объекты капитального и некапитального строительства. 3. На ЗУ произрастает древесная и кустарниковая растительность. 4. Доступ к земельному участку свободен и не ограничен, возможен посредством земель неразграниченной государственной собственности. 5. Усматриваемые на фотоматериалах объекты недвижимости, постройки, заборы, опоры ЛЭП, воздушная ЛЭП находятся за границами земельного участка.

Прилагаемые документы: фотоматериалы.

Подпись уполномоченного представителя Главы г. о. Клин по Южному территориальному округу



Подпись/Ф.И.О

Митина Н. В.

**АДМИНИСТРАЦИЯ
ГОРОДСКОГО ОКРУГА КЛИН
ЮЖНЫЙ ТЕРРИТОРИАЛЬНЫЙ ОКРУГ**

29.04.2026
(дата составления)

ФОТОТАБЛИЦА № 358

к акту осмотра земельного участка:

Российская Федерация, Московская область, городской округ Клин, д. Ситники:
площадью 2396 кв. м.

Дата фотосъемки: 29 апреля 2026 г.

фото №1







Подпись: уполномоченного представителя
Главы городского округа
Клин по Южному Т/О



Н.В. Митина./

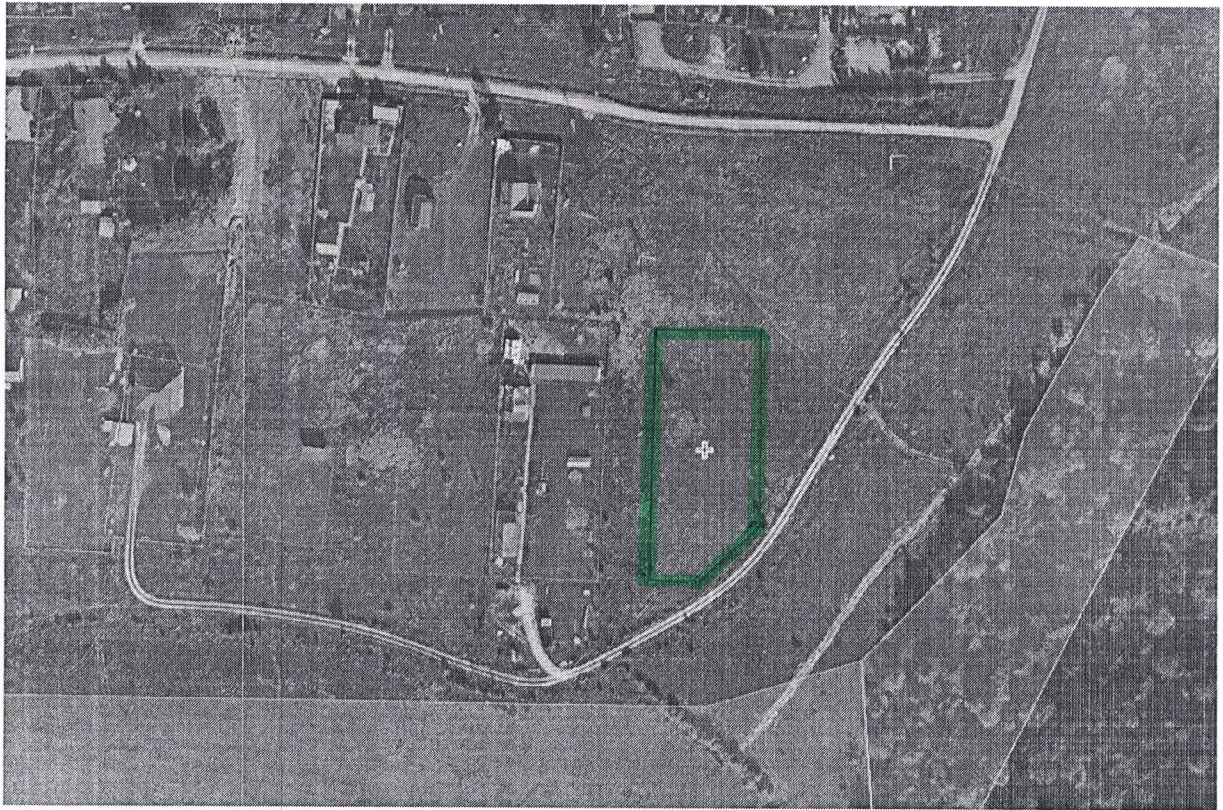
Ф.И.О.

(подпись)

СХЕМАТИЧЕСКИЙ ЧЕРТЕЖ № 358

к акту осмотра земельного участка:

Российская Федерация, Московская область, городской округ Клин, д. Ситники:
площадью 2396 кв. м.



Подпись: уполномоченного представителя
Главы городского округа
Клин по Южному Т/О



Н.В. Митина /
Ф.И.О.

(подпись)