

Комитет по управлению имуществом
Администрации Наро-Фоминского городского округа
(наименование органа местного самоуправления или уполномоченного им органа,
осуществляющего муниципальный контроль)

МУНИЦИПАЛЬНЫЙ КОНТРОЛЬ

г. Наро-Фоминск, ул. Маршала Жукова Г.К.,
д.5

(место составления акта)

« 13 » февраля 2026 г.

(дата составления акта)

11:00

(время составления акта)

АКТ ОБСЛЕДОВАНИЯ (ОСМОТРА)

1. По адресу/адресам: *Московская область, г.о. Наро-Фоминск, д. Лобаново*

(место проведения обследования (осмотра))

КН 50:26:0020602:424, 2947 кв.м

2. На основании: *поручения Председателя Комитета по управлению имуществом*

(вид документа с указанием реквизитов – номера, даты)

3. Акт составлен: *Отделом муниципального контроля Комитета по управлению
имуществом Администрации Наро-Фоминского городского округа*

(орган муниципального земельного контроля)

4. Лицо (а) проводившее обследование (осмотр):

Мухачева Ирина Викторовна – Главный специалист муниципального контроля

(Ф.И.О., должность)

Комитета по управлению имуществом Администрации

5. В присутствии:

(Ф И О свидетелей, привлеченных специалистов)

В ходе обследования (осмотра) установлено:

Участок с КН 50:26:0020602:424, площадью 2947 кв.м (категория земель – земли населенных пунктов, ВРИ – Для ведения личного подсобного хозяйства (приусадебный земельный участок) расположен по адресу: Московская область, г.о. Наро-Фоминск, д. Лобаново.

Обследуемый участок примыкает к ЗУ с КН 50:26:0020602:423 и к землям неразграниченной государственной собственности.

На момент осмотра доступ к земельному участку не ограничен, осуществляется с северо-западной стороны, через земли неразграниченной гос. собственности. На участке произрастает древесная растительность. Участок покрыт снегом. По участку проходит накатанная дорога.

В границах участка отсутствуют опознавательные знаки инженерных коммуникаций.
Строения и сооружения отсутствуют.

6. В ходе обследования (осмотра) обнаружены факты, свидетельствующие о признаках нарушений законодательства, выраженные в:

(описание выявленных признаков нарушений с указанием характера нарушений)

7. По сведениям Единого государственного реестра прав на недвижимое имущество и сделок с ним, земельные участки принадлежат на праве

(вид права, сведения о юридическом лице, индивидуальном предпринимателе, физическом лице)

8. Прилагаемые документы: фототаблица на 02 л., схематический чертеж на 1 л.

9. Подписи лиц, осуществивших обследование (осмотр)



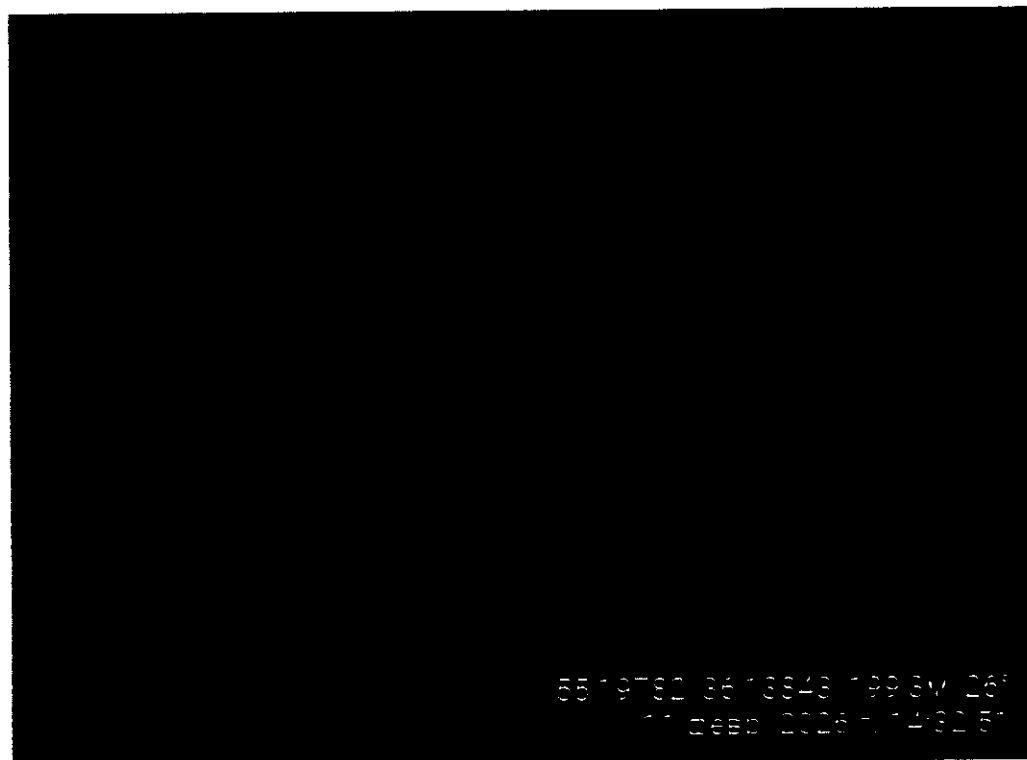
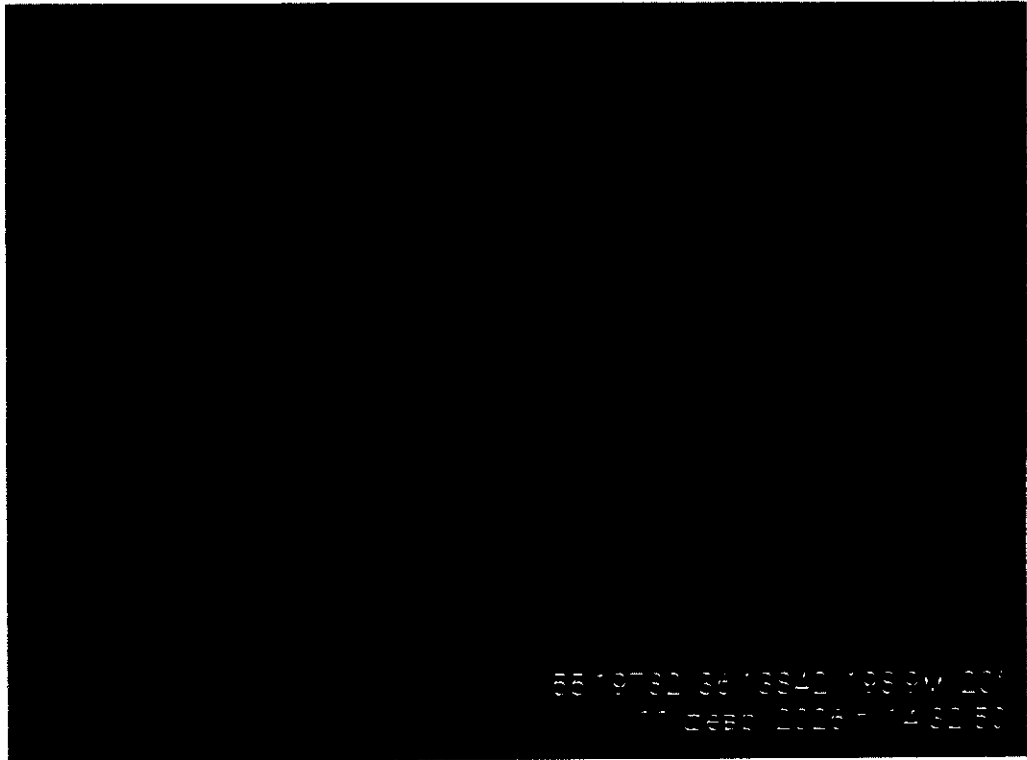
присутствовавших при обследовании (осмотре)

Комитет по управлению имуществом
Администрации Наро-Фоминского городского округа
(наименование органа местного самоуправления или уполномоченного им органа,
осуществляющего муниципальный контроль)

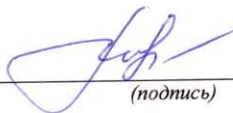
МУНИЦИПАЛЬНЫЙ КОНТРОЛЬ
ФОТОТАБЛИЦА
приложение к акту
от « 13 » февраля 2026 г.

(наименование юридического лица, индивидуального предпринимателя, Ф.И.О. физического лица)

Московская область, г.о Наро-Фоминск, д. Лобаново
Земельный участок с КН 50:26:0020602
(адрес земельного участка)






(подпись)

Мухачева И.В.
(ФИО)

СХЕМАТИЧЕСКИЙ ЧЕРТЕЖ ЗЕМЕЛЬНОГО УЧАСТКА
приложение к акту
от « 13 » февраля 2026 г.

Обследуемый участок




(подпись)

Мухачева И.В.

(Ф.И.О.)