

Комитет по управлению имуществом
Администрации Наро-Фоминского городского округа
(наименование органа местного самоуправления или уполномоченного им органа,
осуществляющего муниципальный контроль)

МУНИЦИПАЛЬНЫЙ КОНТРОЛЬ

г. Наро-Фоминск, ул. Маршала Жукова Г.К.,
д.5

(место составления акта)

« 27 » мая 2026 г.

(дата составления акта)

09:15

(время составления акта)

АКТ ОБСЛЕДОВАНИЯ (ОСМОТРА)

1. По адресу/адресам: *Российская Федерация, Московская область, г.о. Наро-Фоминский,*

(место проведения обследования (осмотра))

д Шубино КН 50:26:0070707:358, 1199 кв.м

2. На основании: *поручения Председателя Комитета по управлению имуществом*

(вид документа с указанием реквизитов – номера, даты)

3. Акт составлен: *Отделом муниципального контроля Комитета по управлению
имуществом Администрации Наро-Фоминского городского округа*

(орган муниципального земельного контроля)

4. Лицо (а) проводившее обследование (осмотр):

Семисотова Елена Владимировна – ведущий специалист отдела земельных отношений

(Ф.И.О., должность)

Комитета по управлению имуществом Администрации Наро-Фоминского городского округа

5. В присутствии:

(Ф.И.О. свидетелей, привлеченных специалистов)

В ходе обследования (осмотра) установлено:

Участок с КН 50:26:0070707:358 площадью 1199 кв.м (категория земель – земли населенных пунктов, ВРИ – для ведения личного подсобного хозяйства (приусадебный земельный участок)) расположен по адресу: Российская Федерация, Московская область, г.о. Наро-Фоминский, д Шубино.

Обследуемый участок примыкает:

- с юго-восточной стороны к ЗУ с КН 50:26:0070707:354;

- со всех остальных сторон к землям неразграниченной государственной собственности.

На земельном участке произрастает сорная и древесно-кустарниковая растительность.

Самовольные постройки, в том числе здания, сооружения или другие строения на участке не расположены. Усматриваемые на фотоматериалах объекты находятся за границами земельного участка.

Доступ на земельный участок осуществляется с северо-восточной стороны, через земли неразграниченной госсобственности.

- 6. В ходе обследования (осмотра) обнаружены факты, свидетельствующие о признаках нарушений законодательства, выраженные в:**

(описание выявленных признаков нарушений с указанием характера нарушений)

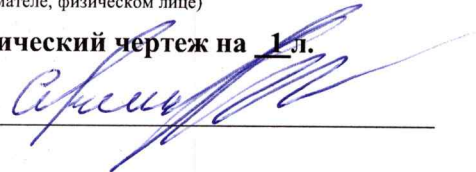
- 7. По сведениям Единого государственного реестра прав на недвижимое имущество и сделок с ним, земельные участки принадлежат на праве**

(вид права, сведения о юридическом лице, индивидуальном предпринимателе, физическом лице)

- 8. Прилагаемые документы: фототаблица на 2 л., схематический чертеж на 1 л.**

- 9. Подписи лиц, осуществивших обследование (осмотр)**

присутствовавших при обследовании (осмотре)



Комитет по управлению имуществом
Администрации Наро-Фоминского городского округа

(наименование органа местного самоуправления или уполномоченного им органа,

осуществляющего муниципальный контроль)

МУНИЦИПАЛЬНЫЙ КОНТРОЛЬ

ФОТОТАБЛИЦА

приложение к акту

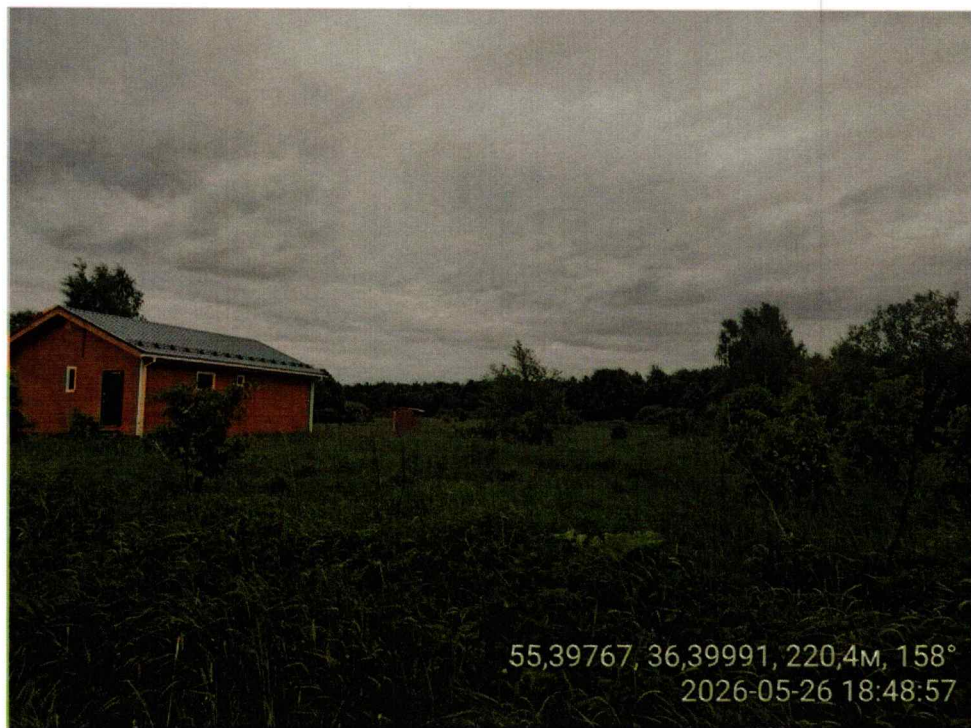
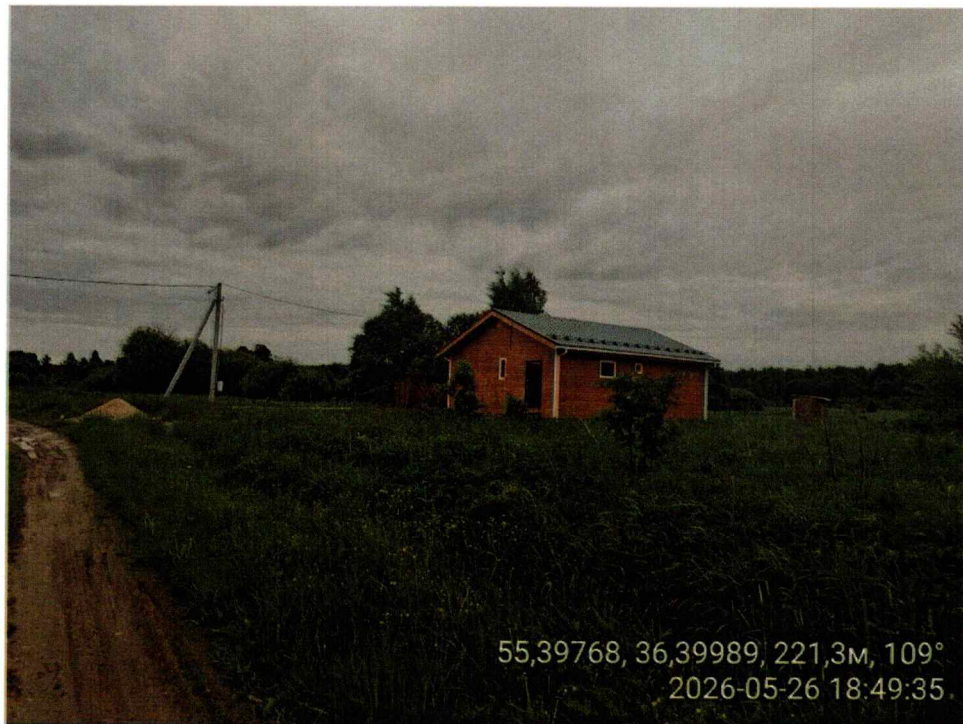
от «27» мая 2026 г.

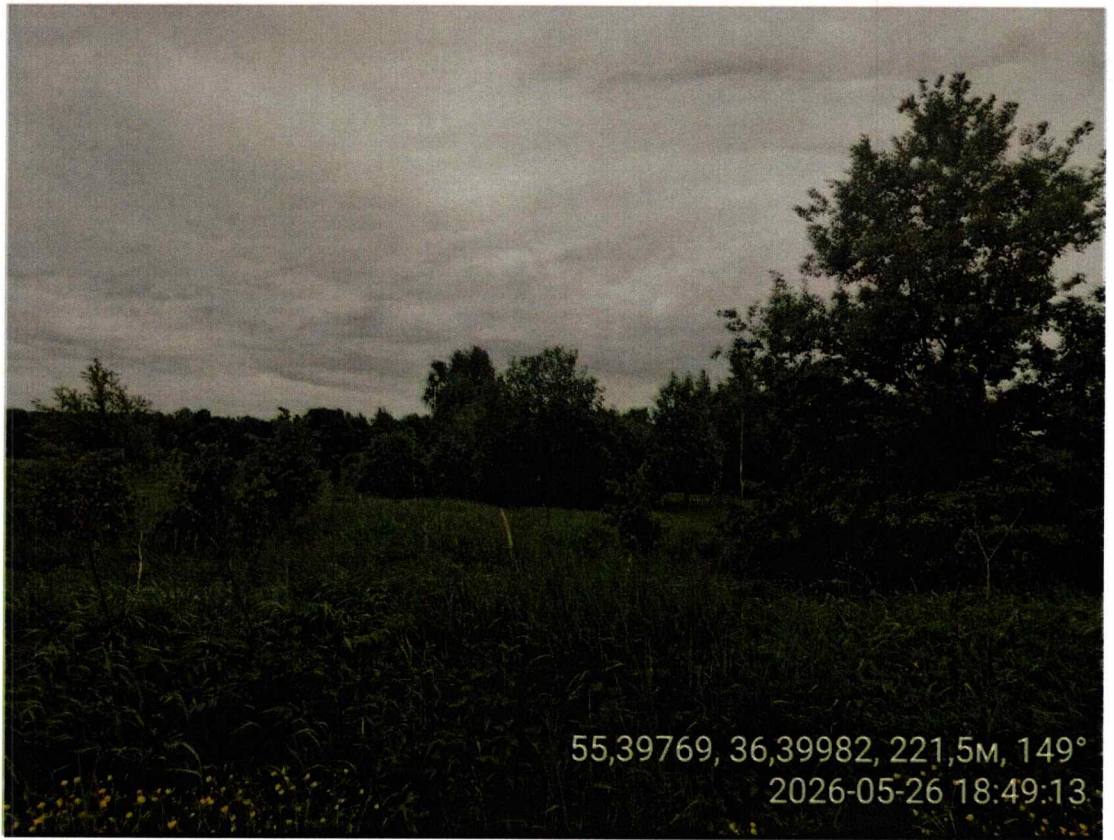
(наименование юридического лица, индивидуального предпринимателя, Ф.И.О. физического лица)

Российская Федерация, Московская область, г.о. Наро-Фоминский, д Шубино

Земельный участок с КН 50:26:0070707:358

(адрес земельного участка)





55,39769, 36,39982, 221,5м, 149°
2026-05-26 18:49:13

(подпись)

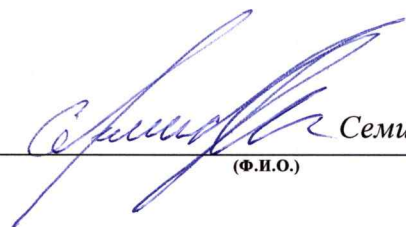
Семисотова Е.В.
(ФИО)

СХЕМАТИЧЕСКИЙ ЧЕРТЕЖ ЗЕМЕЛЬНОГО УЧАСТКА
приложение к акту
от «27» мая 2026 г.

Обследуемый участок



(подпись)

 Семисотова Е.В.
(Ф.И.О.)