

Государственное унитарное предприятие Московской области
"Московское областное бюро технической инвентаризации"

Луховицкий филиал ГУП МО "МОБТИ"

Область, республика, край Московская область

Район Луховицкий район

Округ _____

Город (др. поселение) г. Луховицы

ТЕХНИЧЕСКОЕ ОПИСАНИЕ

№ 1 лит. А

в доме № 9

по улице (пер.) ул. Жуковского

Инвентарный номер	<u>114:036-4618/A-1</u>
Кадастровый номер	

Паспорт составлен по состоянию на

6 декабря 2006 г.

дата обследования объекта в натуре

I. Сведения о принадлежности

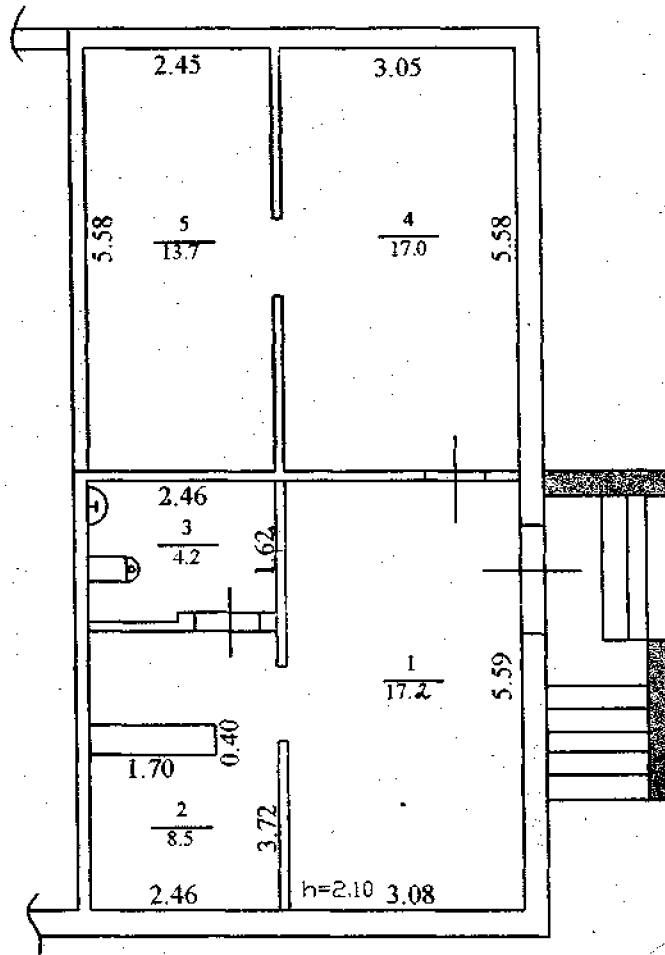
Дата учета	Субъект права: для граждан - фамилия, имя, отчество, паспорт, ИНН; для юридических лиц - наименование по уставу	Документы, подтверждающие право собственности, владения, пользования	Доля (части литеры)
1	2	3	4
18.12.2006	Пуховицкий муниципальный район Московской област		

ПОЭТАЖНЫЙ ПЛАН

строение Лит.

ОБЩЕСТВО С ОГРАНИЧЕННОЙ ОТВЕТСТВЕННОСТЬЮ
"ОБЪЕКТ ВЕРНА"

находящегося в г. Луховицы по Жуковского № 9,
принадлежащего _____



ЭКСПЛИКАЦИЯ

НА НЕ ЖИЛЫЕ СТРОЕНИЯ

общая площадь _____ $60,6$ m^2
новная _____ m^2
помогательная _____ m^2

Съемку произвел _____
"06" _____ декабря _____ 2006 г.

Проверил _____

МАСШТАБ 1:100

II. Экспликация к поэтажному плану :

И те р а	№ бок- са	Эт аж	№ по пла- ну	Назначение частей помещения	Формула подсчета площади помещений	Общая площадь кв.м	В т.ч., площадь кв.м		Вы со та	Само вольно переобо рудовано
							основ- ная	вспомо- гатель- ная		
1	2	3	4	5	6	7	8	9	10	11
4	1	0	1	торговый зал	5.59×3.08	17,2	17,2		2,10	
	1		2	складское	$2.46 \times 3.72 - 1.70 \times 0.40$	8,5	8,5			
	1		3	туалет	$2.46 \times 1.62 + 0.14 \times 1.22$	4,2		4,2		
	1		4	торговый зал	3.05×5.58	17,0	17,0			
	1		5	торговый зал	5.58×2.45	13,7	13,7			
				Итого:		60,6	56,4	4,2		

мментарий:

1
1
3
1
7
3
8
5
0

III. Техническое описание:

КОПИЯ ВЕРНА

Год постройки здания

Этажность

№ п/п	Наименование конструктивного элемента	Описание элемента (материал, конструкция, или система, отделка и прочее)
1	Стены	железобетонные панели
2	Перегородки	железобетонные
3	Перекрытия	железобетонное
4	Полы	плитка
5	Окна	
6	Двери	простые
7	Отделка внутренняя стен	штукатурка, шпатлевка, окраска
8	Отделка внутренняя потолков	
9	Отопление	центральное
10	Наличие	а) водоснабжение б) электроснабжение в) канализация

IV. Стоимость:

Действительная стоимость объекта () в ценах г.

Полная балансовая стоимость

Остаточная балансовая стоимость (с учетом износа)

Действительная инвентаризационная стоимость в ценах г.

Паспорт изготовлен 18 декабря 2006 г.

Исполнил Зудина С.А.

Проверил Агеева Т.Д.

Паспорт выдан " " 2006г.

Директор

Денисов А.Н.