

**Сведения государственных информационных систем Московской области:  
ГИСОГД Московской области, РГИС Московской области**

Предоставление земельного участка на торгах, сведения о котором внесены в ЕГРН

- кадастровый номер земельного участка: 50:04:0210507:795

- кадастровый квартал: -

- площадь (кв.м)\*: 824.52

\*площадь земельного участка, рассчитанная от координат поворотных точек границ земельного участка

Таблица 1

<b>№ пп</b>	<b>Документы территориального планирования, планировки территории, ЗОУИТ, иные</b>	<b>Сведения* *На основании информации, предоставленной уполномоченными органами и размещенной в ГИСОГД Московской области, РГИС Московской области</b>	<b>Источник информации</b>
1.	Береговая полоса водного объекта общего пользования	Не расположен	ГИСОГД Московской области
2.	Береговая линия (граница) водного объекта общего пользования	Не расположен	ГИСОГД Московской области
3.	Особо охраняемые природные территории	Не расположен	ГИСОГД Московской области
4.	Объекты археологического наследия	Не расположен	ГИСОГД Московской области
5.	Строительство, реконструкция объектов всех видов транспорта федерального и регионального значения	Не расположен	Постановление Правительства Московской области от 25.03.2016 № 230/8 "Об утверждении Схемы территориального планирования транспортного обслуживания Московской области"

6.	Объекты транспорта местного значения*	Карты-схемы в Приложении 1  *Вопросы реконструкции, строительства и существующего размещения объектов транспортной инфраструктуры местного значения относятся к полномочиям органов местного самоуправления	ГИСОГД Московской области, РГИС Московской области
7.	ЗСО подземного источника питьевого и хозяйственно-бытового водоснабжения, установленная в соответствии с распоряжительным актом Министерства экологии и природопользования Московской области (1 пояс ЗСО)	Не расположен;	ГИСОГД Московской области
8.	Земли Гослесфонда и лесничества (сведения подлежат уточнению)	Пересечение с Приказ РЛХ об установлении границы лесничеств: отсутствует; Пересечение с Границы Клинского и Наро-фоминского лесничества по приказам РЛХ (РГИС): отсутствует; Пересечение с Акт КЛХ (ЕГРН) об изменении информации ГЛР (границы лесничеств): отсутствует; Пересечение с Акт КЛХ об изменении информации ГЛР (исключение из границ лесничеств): отсутствует; Пересечение с Письма РЛХ об отсутствии оснований для оспаривания возникновения прав: отсутствует; Пересечение с Границы лесничеств по сведениям Росреестра (РГИС): отсутствует; Пересечение с Письмо Минобороны России о наличии пересечений границ земельного участка с границами лесничеств и лесопарков: отсутствует;	ГИСОГД Московской области, РГИС Московской области

		Пересечение с Письмо Минобороны России об отсутствии пересечений границ земельного участка с границами лесничеств и лесопарков: отсутствует;	
9.	Государственный лесной реестр (оперативный)	Не расположен	РГИС Московской области
10.	Сведения о пересечении с документацией по планировке территории*	Пересечение с границей разработки ППТ: Сведения отсутствуют  Пересечение с границей разработки ПМТ: Сведения отсутствуют  *Сведения, содержащиеся в ДПТ применительно к земельному участку, смотрите в материалах ДПТ, размещенных в ГИСОГД Московской области. Разъяснения о содержании ДПТ могут быть даны органом, утвердившим ДПТ	ГИСОГД Московской области, РГИС Московской области
11.	Сведения о красных линиях*	Сведения отсутствуют  *Сведения, содержащиеся в ДПТ применительно к земельному участку, смотрите в материалах ДПТ, размещенных в ГИСОГД Московской области. Разъяснения о содержании ДПТ могут быть даны органом, утвердившим ДПТ	ГИСОГД Московской области, РГИС Московской области

Таблица 2

<b>№ пп</b>	<b>Документы территориального планирования, градостроительного зонирования, ЗОУИТ, иные</b>	<b>Сведения*</b> <b>*На основании информации, предоставленной уполномоченными органами и размещенной в ГИСОГД Московской области, РГИС Московской области</b>	<b>Источник информации</b>
12.	Генеральный план: функциональная зона	Генеральный план Дмитровского городского округа Московской области	ГИСОГД Московской области: Генеральный план

		Карта-схема в Приложении 1	
	- граница населенного пункта	В границах Деревня Микишкино 824.52 кв.м;	
13.	Правила землепользования и застройки: территориальная зона*	Карта-схема приведена в Приложении 3 Ж-2(824.52 кв.м.) Этажность/Высотность: 3/-  *Градостроительный регламент территориальной зоны применяется с учетом текстовой части Правил землепользования и застройки	ГИСОГД Московской области: Правила землепользования и застройки
14.	ЗОУИТ по сведениям Росреестра	Сведения отсутствуют	РГИС Московской области
15.	Водоохранная зона	Не расположен	ГИСОГД Московской области
16.	Прибрежная защитная полоса	Не расположен	ГИСОГД Московской области
17.	ЗСО подземного источника питьевого и хозяйственно-бытового водоснабжения, установленная в соответствии с распорядительным актом Министерства экологии и природопользования Московской области (2,3 пояс ЗСО)	Не расположен;	ГИСОГД Московской области
18.	Зоны затопления и подтопления* *Приказ Московско-Окского бассейнового водного управления Федерального агентства водных ресурсов от 17.05.2022 № 51	Не расположен	ГИСОГД Московской области

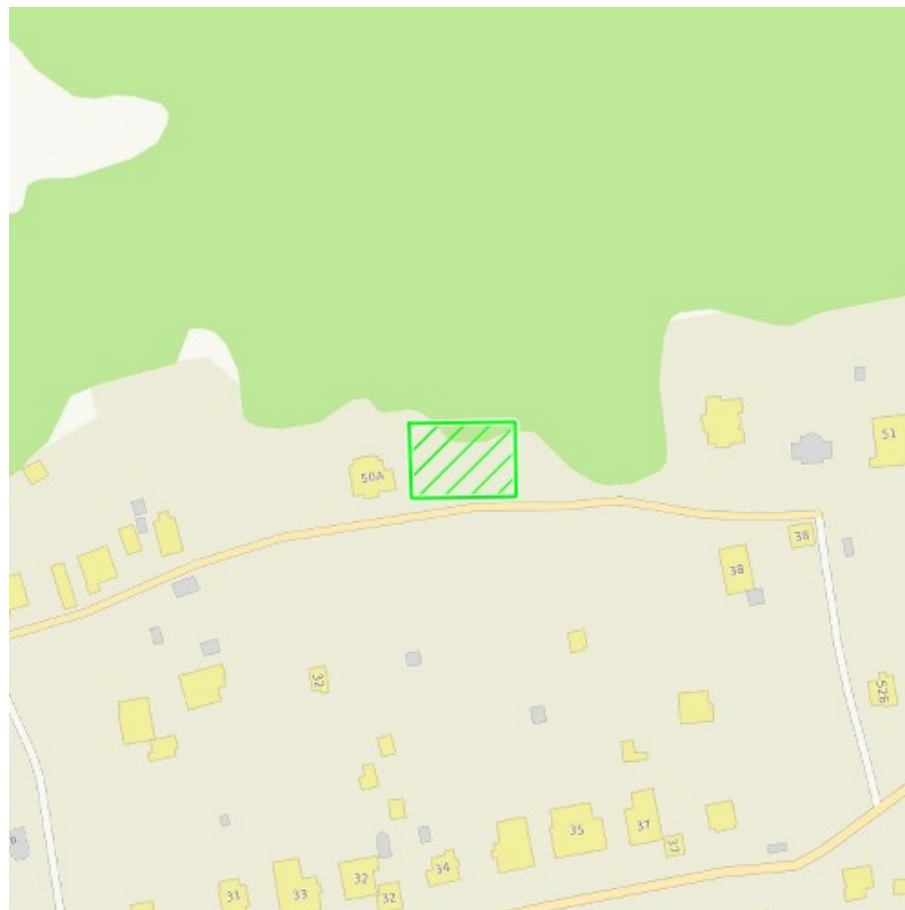
19.	Защитная зона объекта культурного наследия	Не расположен	ГИСОГД Московской области
20.	Территория объекта культурного наследия	Не расположен	ГИСОГД Московской области
21.	Зоны охраны объектов культурного наследия	Не расположен	ГИСОГД Московской области
22.	Охранная зона особо охраняемой природной территории	Не расположен	ГИСОГД Московской области
23.	Санитарно-защитная зона* *В соответствии с решениями об установлении СЗЗ, направленными Управлением Роспотребнадзора по Московской области для размещения в ГИСОГД Московской области	Не расположен	ГИСОГД Московской области
24.	Приаэродромная территория	Не расположен	ГИСОГД Московской области
25.	Придорожные полосы автомобильных дорог	Не расположен;	РГИС Московской области
26.	Зона охраняемого объекта и(или) зона охраняемого военного объекта, охранная зона военного объекта, запретные и специальные зоны, устанавливаемые в связи с размещением указанных объектов	Не расположен	ГИСОГД Московской области
27.	Территории согласно письму АО «Мособлгаз» от 27.10.2022 №201дсп	Расположен (2.52 кв. м.)	РГИС Московской области
28.	Мелиорируемые земли	Не расположен;	РГИС Московской области
29.	Охранная зона стационарного пункта государственной	Не расположен	ГИСОГД Московской области

	наблюдательной сети, Стационарный пункт наблюдения государственной наблюдательной сети		
--	--	--	--

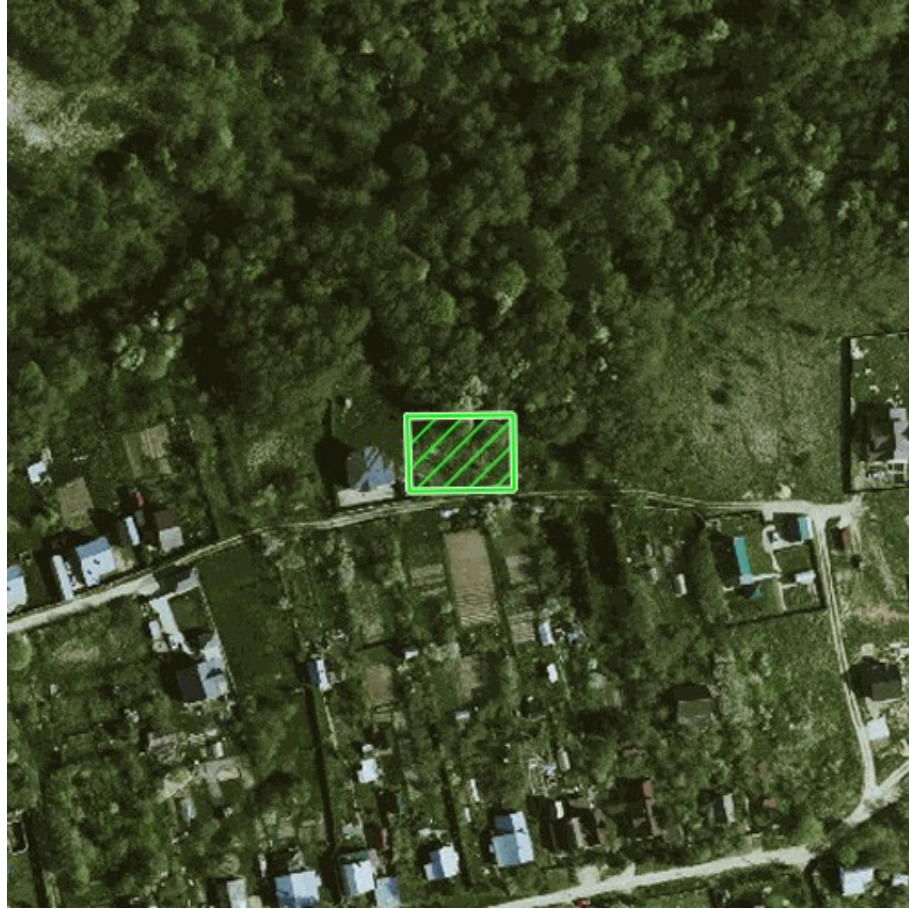
Подготовлено на основании информации, предоставленной уполномоченными органами и размещенной в ГИСОГД Московской области, РГИС Московской области. Информация актуальна на дату подготовки.

Сведения о зонах с особыми условиями использования территорий, отнесенные законодательством Российской Федерации к категории ограниченного доступа, размещены в Оперативной карте Московской области и не содержатся в настоящем документе. Смотрите указанную информацию в Оперативной карте Московской области.

Карта МО



ОФМ-2020



Карта функционального зонирования генерального плана



Карта градостроительного зонирования

