

Инвентарный номер	11668
Номер в реестре жилищного фонда	
Кадастровый номер	

Государственное унитарное предприятие Московской области
"Московское областное бюро технической инвентаризации"

Ногинский филиал ГУП МО "МОБТИ"

ИНВЕНТАРИЗАЦИОННАЯ КАРТОЧКА

учебный корпус № 2

Адрес:

Область (край, республика)	Московская обл.
Район (учетный округ)	
Сельский округ	
Город (др. поселение)	г. Ногинск
Улица	ул. Ремесленная
№ дома (садового участка)	9
Описание местоположения (при отсутствии адреса)	

Составлена по состоянию на 21 ноября 2006 г.

Напоминание

Литеры и номера строений и сооружений, указанные ранее в документации, выданной МОБТИ, изменению не подлежат

Форма инвентаризационной карточки утверждена приказом Московского областного бюро технической инвентаризации от 19 мая 1999г. №2-П с изменениями, внесенными приказами от 17 сентября 1999г. №5-П, от 29 октября 2003г. №141 и от 16 марта 2004г. №34

1. Сведения о правообладании

Дата постановки на учет	Субъект права: для граждан - фамилия, имя, отчество, паспорт; для юридических лиц - наименование по уставу	Документы, подтверждающие право собственности (владения или пользования), с указанием кем, когда и за каким номером выданы	Доля (часть литеры)
1	2	3	4
13.12.2006	ГОУ НПО профессиональное училище № 37 МО (ЕГРЮЛ: 1035006121810ИНН: 5031016539)	Регистрационное удостоверение № 107 от 06.02.1992 г.	

2. Балансовая стоимость строений и дворовых сооружений (руб.)

В ценах какого года	Индекс переоценки	Основные строения		Служебные строения		Дворовые сооружения		Всего	
		полная балансовая	остаточная балансовая	полная балансовая	остаточная балансовая	полная балансовая	остаточная балансовая	полная балансовая	остаточная балансовая
1	2	3	4	5	6	7	8	9	10

3. Общая инвентаризационная стоимость строений и дворовых сооружений (руб.)

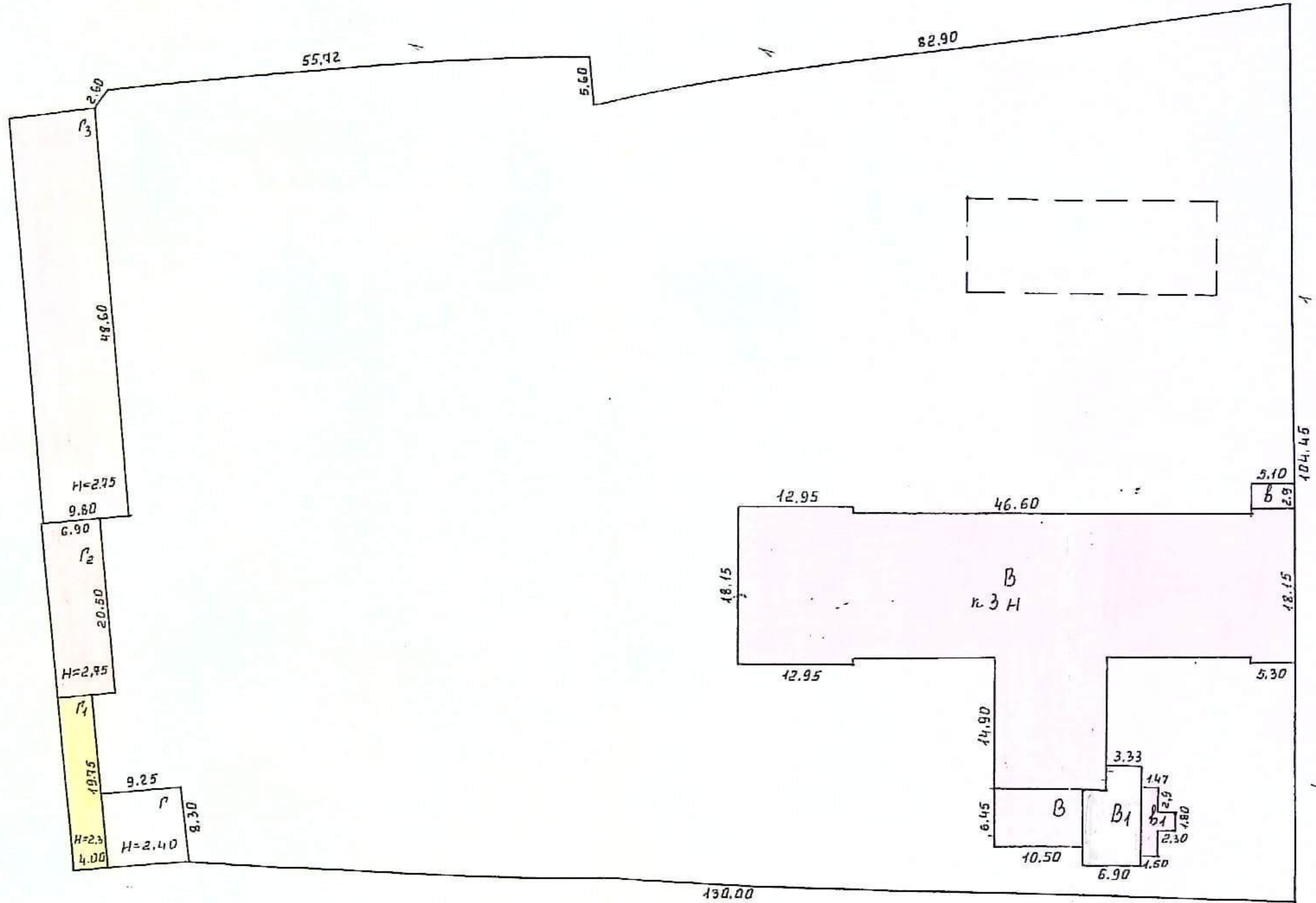
В ценах какого года	Основные строения		Служебные строения		Дворовые сооружения		Всего	
	восстановительная	действительная	восстановительная	действительная	восстановительная	действительная	восстановительная	действительная
1	2	3	4	5	6	7	8	9

4. Экспликация площади земельного участка (кв.м)

Наименование	Площадь
1	2
по фактическому пользованию	13698,0
застроенная площадь	2254,6
незастроенная площадь	11443,4

Ситуационный план земельного участка, расположенного по адресу

Московская обл., г. Ногинск, ул. Ремесленная, д. 9



Ногинский филиал
ГУП МО "МОБТИ"

Изготовлено 20.12.2006
По состоянию на 21.11.2006
Изготовил Милошанова Е. Н.
Проверил Кудельникова Ж. Т.

5. Архитектурно-планировочные и эксплуатационные показатели

Серия, тип проекта _____

Литера В (основное строение) Год постройки 1917 Число этажей 3

Литера В2 (подвал) Год постройки _____ Число этажей 1

Литера В1 (котельная) Год постройки _____ Число этажей 1

Литера Г (гараж) Год постройки _____ Число этажей 1

Литера Г1 (склад) Год постройки _____ Число этажей _____

Литера Г2 (гараж) Год постройки _____ Число этажей 1

Литера Г3 (гараж) Год постройки _____ Число этажей _____

Литера в (пристройка) Год постройки _____ Число этажей 1

Год последнего капитального ремонта _____ сооружен: 650 655

Кроме того имеется: _____ подвал, цокольный этаж, мансарда, мезонин
(ненужное зачеркнуть)

Строительный объем - 16 439 куб.м, в т.ч. встроенных нежилых помещений _____ м³

Число лестниц _____ шт.; их уборочная площадь _____ м²

Уборочная площадь общих коридоров и мест общего пользования _____ м²

Итого общая площадь 3 214,7 м²; из нее:

лит. <u>В</u> общая площадь <u>3 084,7</u> м ² :	<u>1648</u>
лит. <u>В2</u> общая площадь <u>65,6</u> м ² :	<u>1649</u>
лит. <u>В1</u> общая площадь <u>56,8</u> м ² :	
лит. <u>в</u> общая площадь <u>7,6</u> м ² :	<u>1655</u>

а.) нежилые помещения 3 214,7 м²

Ср. жилая площадь жилых помещений _____ м². Ср. внутренняя высота жилых помещений _____ м.

Целевое назначение нежилого строения: _____

Использование: учебный корпус № 2 Кол-во мест, мощность и др. _____

6. Распределение площади квартир жилого здания по числу комнат

Квартиры	Количество	Площадь с учетом неотапливаемых помещений (кв.м)	в том числе	
			общая площадь жилых помещений (кв.м)	из нее жилая (кв.м)
- <i>комнатные</i>				
Всего:				

8. Нежилые здания и помещения

Назначение помещений	Площадь, кв.м		
	общая	основная	вспомогательная
	3214,7	2237,4	977,3
Всего:	3214,7	2237,4	977,3

9. Благоустройство площади квартир жилого здания, встроенных нежилых помещений, нежилых зданий и служебных построек (кв.м)

Вид благоустройства	Площадь
1	2
<i>водопровод</i>	3207,1
<i>канализация</i>	3207,1
<i>отопление</i>	3207,1
<i>горячее водоснабжение центральное</i>	3207,1
<i>телефоны</i>	3207,1
<i>электричество</i>	3214,7
<i>вентиляция</i>	3207,1
<i>сигнализация пожарная</i>	3207,1

10. Исчисление площадей и объемов зданий и сооружений, расположенных на земельном участке

Литера или № по плану	Наименование	Формула для подсчета площадей по наружным измерениям	Площадь (кв.м)	Высота (м)	Объем (куб.м)
1	2	3	4	5	6
<i>B</i>	<i>основное строение</i>	$46,60*16,65+(18,15*5,30)*2+14,90*13,60$	1170,9	12,50	14636
<i>B</i>	<i>основное строение</i>	$18,15*7,65$	138,8	8,35	1159
<i>B</i>	<i>основное строение</i>	$10,50*6,45$	67,7	3,00	203
<i>в</i>	<i>пристройка</i>	$5,10*2,90$	14,8	3,00	44
<i>B2</i>	<i>подвал</i>	$7,45*3,90+8,50*3,30$	57,1	2,35	134
<i>B1</i>	<i>котельная</i>	$11,43*6,90-3,10*1,88$	73,0	3,60	263
<i>в1</i>	<i>труба дымовая</i>	$1,80*2,30+7,80*1,50$	15,8		
<i>Г</i>	<i>гараж</i>	$9,25*8,30$	76,8	2,40	184
<i>Г1</i>	<i>склад</i>	$4,0*19,75$	79,0	2,30	182
<i>Г2</i>	<i>гараж</i>	$6,90*20,50$	141,5	2,75	389
<i>Г3</i>	<i>гараж</i>	$9,80*48,60$	476,3	2,75	1310
<i>1</i>	<i>забор</i>	$130,0 м.$	260,0	2,00	
<i>2</i>	<i>забор</i>	$230,22 м.$	414,4	1,80	

11. Техническое описание конструктивных элементов и определение износа здания

№ п/п	Наименование конструктивных элементов	Описание конструктивных элементов (материал, конструкция, отделка и пр.)	Техническое состояние (осадки, трещины, гниль и прочее)	Уд. вес по таблице	Цен. коэфф.	ЦК х УВ	Износ (%)
1	2	3	4	5	6	7	

Литера **В** **основное строение**

Год постройки **1917**

Группа капитальности

Число этажей **3**

1	Фундаменты	бутовый ленточный, цоколь кирпичный					0
2	Стены, перегородки	кирпичные					0
3	Перекрытия	деревянные по металлическим балкам					0
4	Кровли	железная по деревянным стропилам					0
5	Полы	дощатые окрашены, плитка					0
6	Окна, двери	окна-двойные, створные, двери - филенчатые					0
7	Отделка внутренняя стен	штукатурено, окрашено					0
8	Санитарно и электротехнич. работы	водопровод, канализация, отопление, горячее водоснабжение, телефон, вентиляция, электричество, пожарная сигнализация					0
9	Прочие элементы	имеются					0
% износа <u>55</u>				Итого		0,00	

Литера **В1** **котельная**

Год постройки

Группа капитальности

Число этажей **1**

1	Фундаменты	железобетонные блоки					0
2	Стены, перегородки и колонны	кирпичные					0
3	Перекрытия и покрытия	железобетонные плиты					0
4	Кровля	мягкий рулон					0
5	Полы	бетонные					0
6	Проемы	окна двойные створные, двери металлические					0
7	Отделочные работы						0
8	Внутренние сантехнические и электротехнические работы	водопровод, канализация, отопление, горячее водоснабжение, телефон, вентиляция, электричество, пожарная сигнализация					0
9	Прочие работы	отмостки					0
% износа <u>65</u>				Итого		0,00	

Литера **В2** **подвал**

Год постройки

Группа капитальности

Число этажей **1**

1	Стены	кирпичные					0
2	Перегородки	кирпичные					0
3	Перекрытия	деревянные по металлическим балкам					0
4	Полы	плитка					0
6	Двери	филенчатые					0
7	Отделка стен	штукатурка окраска					0
8	Отделка потолков	окраска					0

1	2	3	4	5	6	7	
9	инженерное оборудование	водопровод, канализация, отопление, горячее водоснабжение, телефон, вентиляция, электричество, пожарная сигнализация					0
10	Прочее	имеются					0
% износа <u>55</u>				Итого			0,00

Литера	Наименование	Материал, конструкция	Размеры (длина, ширина, высота)	Износ %
1	2	3	4	5
61	труба дымовая	кирпичная		35

12. Техническое описание нежилых пристроек, неотапливаемых подвалов, служебных построек

№ п/п	Наименование конструктивных элементов	Описание конструктивных элементов (материал, конструкция, отделка и пр.)	Уд. вес по таблице	Цен. коэфф.
1	2	3	4	5

Год постройки		Литера <u>в</u> пристройка	Число этажей <u>1</u>	
1	Фундамент	бутовый ленточный		
2	Стены	бутовый ленточный <i>кирпичные</i>		
3	Перекрытия	деревянные		
4	Кровли	шиферная		
5	Полы	дощатые		
6	Проемы (окна)	двойные створные		
7	Проемы (двери)	филенчатые		
8	Отделка внутренняя (стен)	штукатурка окраска		
9	Электроснабжение	проводка скрытая		
10	Прочие элементы	имеются		
% износа <u>55</u>			Итого	

Год постройки		Литера <u>Г</u> гараж	Число этажей <u>1</u>	
1	Фундамент	бутовый ленточный		
2	Стены	шлакоблочные		
3	Перекрытия			
4	Кровли	шиферная		
5	Полы			
6	Проемы (двери)	щитовые		
7	Отделочные покрытия			
8	Электроснабжение			
9	Прочие элементы	имеются		
% износа <u>55</u>			Итого	

Год постройки		Литера <u>Г1</u> склад	Число этажей	
1	Фундамент	деревянные столбы		
2	Стены	дощатые		
3	Перекрытия			
4	Кровли	железная		
5	Полы			
6	Проемы (окна, двери)	деревянные		
7	Отделка наружная	окраска масляной краской		
8	Электроснабжение			
9	Прочие элементы	имеется		
% износа <u>80</u>			Итого	

Год постройки		Литера <u>Г2</u> гараж	Число этажей <u>1</u>	
1	Фундамент	кирпичный ленточный		
2	Стены	кирпичные		
3	Перекрытия			
4	Кровли	шиферная		
5	Полы			
6	Проемы (окна, двери)	металлические		
7	Отделочные покрытия	расшивка швов		
8	Электроснабжение			
9	Прочие элементы	имеется		
% износа <u>35</u>			Итого	

Год постройки		Литера <u>Г3</u> гараж	Число этажей	
1	Фундамент	кирпичные ленточный		
2	Стены	кирпичные		
3	Перекрытия			

13. Техническое описание дворовых сооружений


Ли тера	Наименование сооружения	Материал, конструкция	Размеры (длина, ширина, высота)	Износ %
1	2	3	4	5
1	забор	металлическая решетка на металлических столбах		20
2	забор	бетонные панели		10

14. Исчисление инвентаризационной стоимости строений и сооружений

Ли те ра	Наименование строений и сооружений	Сборник	№ таб лицы	Стоим. изм. по табл.	Цен. коэф	Стоим. изм. после прим-я коэф.	Объем, площадь, кол-во	Восстан. стоимость (руб.)	Износ %	Действит. стоимость (руб.)
1	2	3	4	5	6	7	8	9	10	11
В	основное строение						16 042куб.м		55	
В2	подвал						134куб.м		55	
В1	котельная						263куб.м		65	
в	пристройка						44куб.м		55	
в1	труба дымовая						15,8кв.м		35	
Г	гараж						184куб.м		55	
Г1	склад						182куб.м		80	
Г2	гараж						389куб.м		35	
Г3	гараж						1 310куб.м		35	
1	забор						260,0кв.м		20	
2	забор						414,4кв.м		10	
Итого:										

Перечень прилагаемых документов

№ п/п	Наименование документа	Примечания (масштаб, кол-во листов, прочее)
1	2	3
1	План земельного участка	1
2	План 1-го этажа	1
3	План 2-го этажа	1
4	План 3-го этажа	1
5	План подвала	1
6	Экспликация	2

Дата выполнения работы	Исполнители			Проверил (руковод. произв. группы)		Проверил (директор бюро)	
	Должность	Фамилия Имя Отчество	Подпись	Фамилия Имя Отчество	Подпись	Фамилия Имя Отчество	Подпись
20.12.2006	Инженер	Милованова Е. Н.		Кудельникова Ж.Т.		Ярлыченко Г.Г.	

Инв. № 158:052-11668

"ТП" 1/12, 0001



0520058480010001

ИЧЕСКИЙ ПАСПОРТ*здание**вид объекта недвижимого имущества**учебный корпус № 2**наименование объекта недвижимого имущества***Адрес (местоположение) объекта недвижимости:**

Субъект Российской Федерации	Московская обл.	
Район		
Муниципальное образование	Тип	городское поселение
	Наименование	Ногинск
Населенный пункт	Тип	город
	Наименование	Ногинск
Улица (проспект, переулок и т.д.)	Тип	улица
	Наименование	Ремесленная
Номер дома	9	
Номер корпуса		
Номер строения		
Литера	В, В2, В1, в, в1, Г, Г1, Г2, Г3, 1, 2	
Иное описание местоположения		

Кадастровый номер здания	
Инвентарный номер здания	158:052-11668

Технический паспорт составлен по состоянию на 21 ноября 2006 г.

но печатью

истах

й

е 2

МОБИ

на И.В.

СОГЛАСОВАНО:

Представитель (должность) (Ф.И.О)	Подпись, печать

М. П.

Наименование организации,
осуществляющей технический учет
и составление технического паспорта

Ногинский филиал

Руководитель (Уполномоченное лицо) (Полное наименование должности) (Ф.И.О)	Подпись, печать
Руководитель комплексной производственной группы № 2 Серёгина И.В.	

М. П.

2. Описание (состав) технического паспорта

№ п.п.	Наименование раздела, прилагаемых документов	№№ листов
1	План земельного участка	1
2	План 1-го этажа	1
3	План 2-го этажа	1
4	План 3-го этажа	1
5	План подвала	1
6	Экспликация	2

3. Общие сведения о здании

Наименование учебный корпус № 2

Год завершения строительства _____

Год ввода в эксплуатацию _____

Материал стен _____

Количество надземных этажей 3 Количество подземных этажей 1

Строительный объем 18504 куб.м

Общая площадь здания по внутреннему обмеру 3 214,7 кв.м

Площадь застройки 2254,6 кв.м

Кадастровый номер земельного участка (участков), в пределах которого
расположено здание _____

3.1. Стоимость

Балансовая стоимость (для юридических лиц) _____ руб.

Инвентаризационная стоимость на дату составления паспорта
(для физических лиц) --- руб.

3.2. Ранее присвоенные (справочно):

Адрес	
Кадастровый номер	
Инвентарный номер	
Литера	

3.3. Сведения об ограничениях (обременениях)

Сведений не имеется

3.4. Примечание

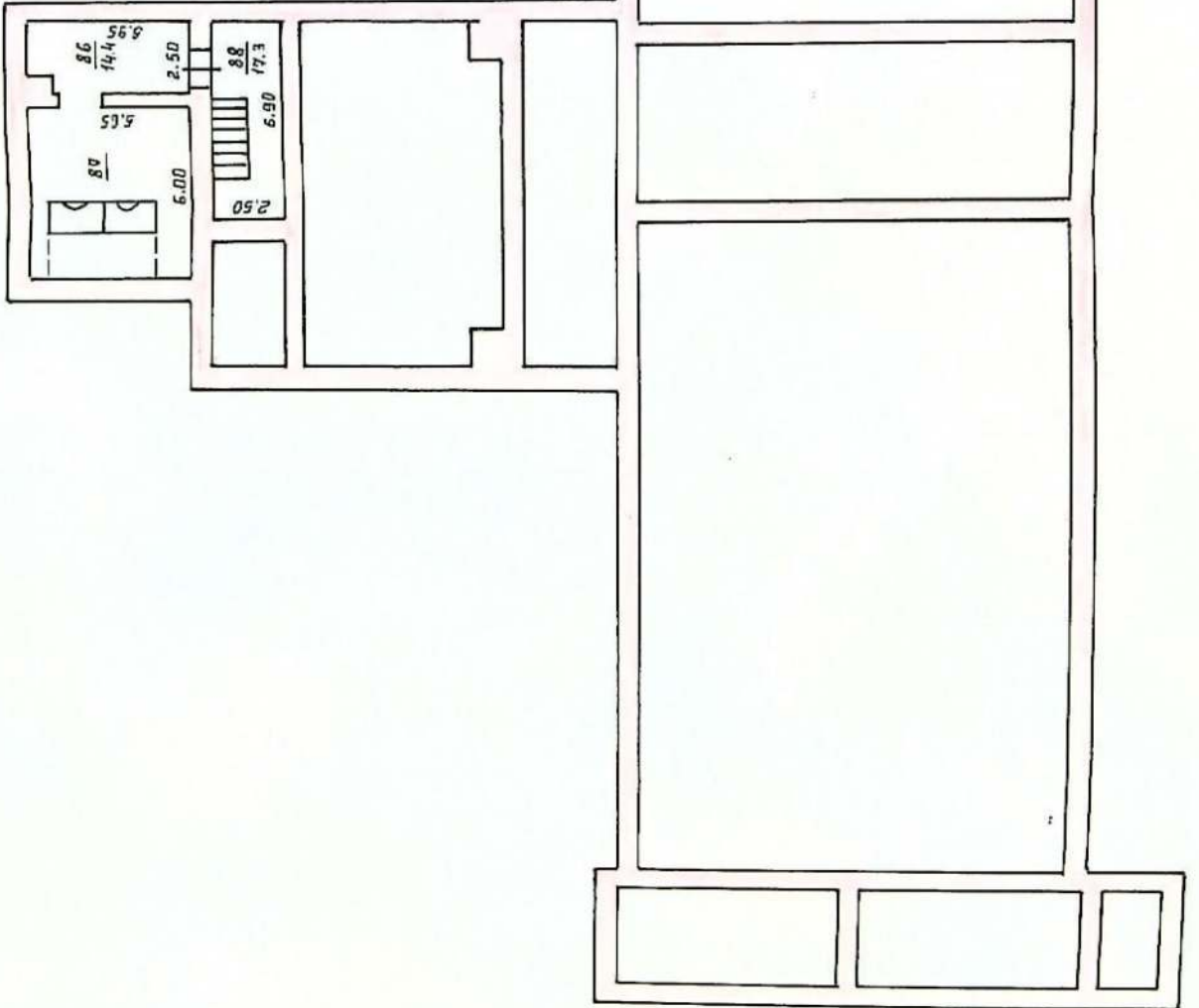
Постажный план здания (строения)
(учебный корпус № 2, лит. _____)

расположенного по адресу
Московская обл., г. Носовск, ул. Ремесленная, д. 9

Масштаб 1:200

Подвал

B₂



Ногинский филиал
ГУП МО "МОБТИ"

Изготовлено 20.12.2006

По состоянию на 21.11.2006

Изготовил Михаленко Е. Н.

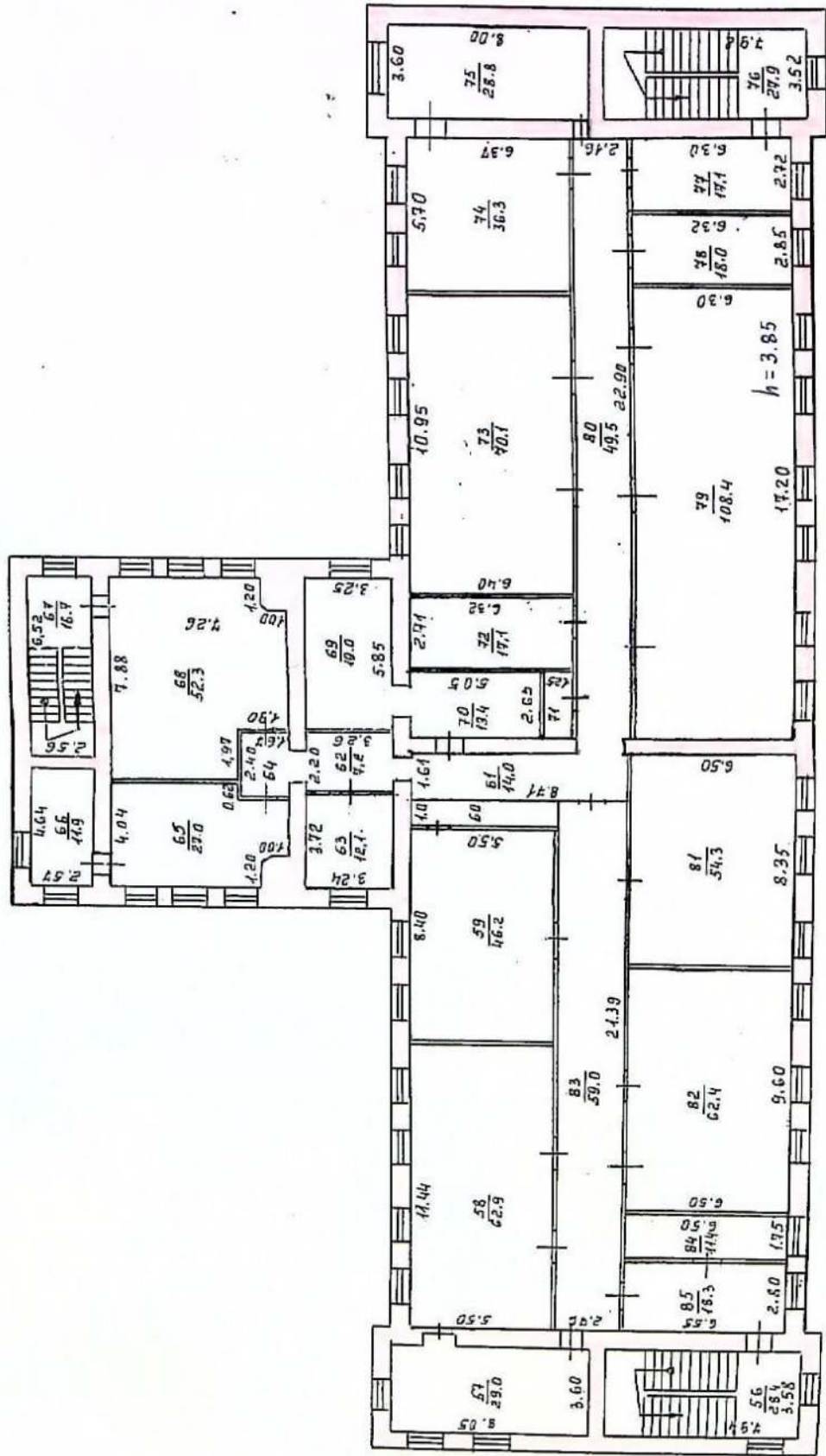
Потажный план здания (строения)
(учебный корпус № 2, лит. _____)

расположенного по адресу

Московская обл., г. Ногинск, ул. Ревелетинная, д. 9

Масштаб 1:200

3 этаж



Ногинский филиал

ГУП МО "МОБТИ"

Изготовлено

20.12.2006

8. Экспликация к плану этажей здания

№ и литера на плане	Этаж	№ помещения	№ на плане	Назначение частей помещений	Общая площадь (кв.м)	Высота (м)	Примечание	
1	2	3	4	5	6	7	8	
V2	подвальный		86	коридор	14,4	3,85		
V2			87	котельная	33,9			
V2			88	лестничная клетка	17,3			
в	1		1	тамбур	7,6	3,90		
V			2	лестничная клетка	22,3			
V			3	тамбур	4,7			
V			4	складское	27,8			
V			5	мастерская	281,5			
V			6	кабинет	16,4			
V			7	коридор	33,5			
V			8	коридор	7,2			
V			9	кабинет	12,8			
V			10	мастерская	79,1			
V			11	складское	10,4			
V1			12	котельная	56,8			
V			13	гараж	51,8			
V			14	лестничная клетка	16,7			
V			15	кладовая	6,9			
V			16	кладовая	9,8			
V			17	коридор	12,8			
V			18	помещение	23,4			
V			19	помещение	28,1			
V			20	кабинет	15,7			
V			21	мастерская	251,4			
V			22	помещение	20,2			
V			23	кладовая	7,1			
V			24	мастерская	118,6			
V			25	лестничная клетка	27,9			
V	2		26	лестничная клетка	28,4	3,90		
V			27	кабинет	29,4		3,85	
V			28	кабинет	18,5			
V			29	кабинет	17,1			
V			30	класс	68,3			
V			31	складское	19,2			
V			32	коридор	13,1			
V			33	коридор	5,5			
V			34	кабинет	12,0			
V			35	класс	86,7			
V			36	кабинет	11,9			
V			37	лестничная клетка	16,7			
V			38	кладовая	8,8			
V			39	лаборатория	10,6			
V			40	коридор	5,5			
V			41	класс	166,3			
V			42	кабинет	29,1			
V		43	кабинет	31,0				
V		44	кабинет	60,8				
V		45	помещение	8,7				
V		46	помещение	10,8				
V		47	коридор	6,7				
V		48	лестничная клетка	28,5				
V		49	кинобудка	11,0				
V		50	класс	149,2				
V		51	коридор	13,2				
V		52	коридор	47,7				
V		53	класс	69,1				
V		54	кабинет	33,6				
V		55	коридор	49,6				
V	3		56	лестничная клетка	28,4	3,85		
V			57	кабинет	29,0			
V			58	класс	62,9			

1	2	3	4	5	6	7	8
В	3		59	кабинет	46,2	3,85	
В			60	кладовая	5,6		
В			61	коридор	14,0		
В			62	коридор	7,2		
В			63	кабинет	12,1		
В			64	коридор	4,0		
В			65	кабинет	27,0		
В			66	кабинет	11,9		
В			67	лестничная клетка	16,7		
В			68	кабинет	52,3		
В			69	туалет	19,0		
В			70	туалет	13,4		
В			71	кладовая	3,3		
В			72	сушилка	17,1		
В			73	класс	70,1		
В			74	кабинет	36,3		
В			75	кабинет	28,8		
В			76	лестничная клетка	27,9		
В			77	кабинет	17,1		
В			78	кабинет	18,0		
В			79	класс	108,4		
В			80	коридор	49,5		
В			81	класс	54,3		
В			82	класс	62,4		
В			83	коридор	59,0		
В			84	кладовая	11,4		
В			85	коридор	18,3		
<i>Всего:</i>					3214,7		

Инвентарный номер	11668
Номер в реестре жилищного фонда	
Кадастровый номер	

Государственное унитарное предприятие Московской области
"Московское областное бюро технической инвентаризации"

Ногинский филиал ГУП МО "МОБТИ"

ИНВЕНТАРИЗАЦИОННАЯ КАРТОЧКА

учебный корпус № 2

Адрес:

Область (край, республика)	Московская обл.
Район (учетный округ)	
Сельский округ	
Город (др. поселение)	г. Ногинск
Улица	ул. Ремесленная
№ дома (садового участка)	9
Описание местоположения (при отсутствии адреса)	

Составлена по состоянию на 21 ноября 2006 г.

Напоминание

Литеры и номера строений и сооружений, указанные ранее в документации, выданной МОРП, изменению не подлежат

Форма инвентаризационной карточки утверждена приказом Московского областного бюро технической инвентаризации от 19 мая 1999г. №2-П с изменениями, внесенными приказами от 17 сентября 1999г. №5-П, от 29 октября 2003г. №141 и от 16 марта 2004г. №34

1. Сведения о правообладании

Дата постановки на учет	Субъект права: для граждан - фамилия, имя, отчество, паспорт; для юридических лиц - наименование по уставу	Документы, подтверждающие право собственности (владения или пользования), с указанием кем, когда и за каким номером выданы	Доля (часть литеры)
1	2	3	4
13.12.2006	ГОУ НПО профессиональное училище № 37 МО (ЕГРЮЛ: 1035006121810ИНН: 5031016539)	Регистрационное удостоверение № 107 от 06.02.1992 г.	

2. Балансовая стоимость строений и дворовых сооружений (руб.)

В ценах какого года	Индекс переоценки	Основные строения		Служебные строения		Дворовые сооружения		Всего	
		полная балансовая	остаточная балансовая	полная балансовая	остаточная балансовая	полная балансовая	остаточная балансовая	полная балансовая	остаточная балансовая
1	2	3	4	5	6	7	8	9	10

3. Общая инвентаризационная стоимость строений и дворовых сооружений (руб.)

В ценах какого года	Основные строения		Служебные строения		Дворовые сооружения		Всего	
	восстановительная	действительная	восстановительная	действительная	восстановительная	действительная	восстановительная	действительная
1	2	3	4	5	6	7	8	9

4. Экспликация площади земельного участка (кв.м)

Наименование	Площадь
1	2
по фактическому пользованию	13698,0
застроенная площадь	2254,6
незастроенная площадь	11443,4

5. Архитектурно-планировочные и эксплуатационные показатели

Серия, тип проекта _____

Литера В (основное строение) Год постройки 1917 Число этажей 3

Литера В2 (подвал) Год постройки _____ Число этажей 1

Литера В1 (котельная) Год постройки _____ Число этажей 1

Литера Г (гараж) Год постройки _____ Число этажей 1

Литера Г1 (склад) Год постройки _____ Число этажей _____

Литера Г2 (гараж) Год постройки _____ Число этажей 1

Литера Г3 (гараж) Год постройки _____ Число этажей _____

Литера в (пристройка) Год постройки _____ Число этажей 1

Год последнего капитального ремонта _____ сооружен 1650 655

Кроме того имеется: _____ подвал, цокольный этаж, мансарда, мезонин
(ненужное зачеркнуть)

Строительный объем - 16 439 куб.м, в т.ч. встроенных нежилых помещений _____ м³

Число лестниц _____ шт.; их уборочная площадь _____ м²

Уборочная площадь общих коридоров и мест общего пользования _____ м²

Итого общая площадь 3 214,7 м²; из нее:

лит. <u>В</u> общая площадь <u>3 084,7</u> м ² :	<u>1698</u>
лит. <u>В2</u> общая площадь <u>65,6</u> м ² :	<u>1649</u>
лит. <u>В1</u> общая площадь <u>56,8</u> м ² :	
лит. <u>в</u> общая площадь <u>7,6</u> м ² :	<u>1655</u>

а.) нежилые помещения 3 214,7 м²

Ср. жилая площадь жилых помещений _____ м². Ср. внутренняя высота жилых помещений _____ м.

Целевое назначение нежилого строения: _____

Использование: учебный корпус № 2 Кол-во мест, мощность и др. _____

6. Распределение площади квартир жилого здания по числу комнат

Квартиры	Количество	Площадь с учетом неотапливаемых помещений (кв.м)	в том числе	
			общая площадь жилых помещений (кв.м)	из нее жилая (кв.м)
- <i>комнатные</i>				
Всего:				

8. Нежилые здания и помещения

Назначение помещений	Площадь, кв.м		
	общая	основная	вспомогательная
	<u>3214,7</u>	<u>2237,4</u>	<u>977,3</u>
Всего:	<u>3214,7</u>	<u>2237,4</u>	<u>977,3</u>

9. Благоустройство площади квартир жилого здания, встроенных нежилых помещений, нежилых зданий и служебных построек (кв.м)

Вид благоустройства	Площадь
1	2
водопровод	3207,1
канализация	3207,1
отопление	3207,1
горячее водоснабжение центральное	3207,1
телефоны	3207,1
электричество	3214,7
вентиляция	3207,1
сигнализация пожарная	3207,1

10. Исчисление площадей и объемов зданий и сооружений, расположенных на земельном участке

Литера или № по плану	Наименование	Формула для подсчета площадей по наружным измерениям	Площадь (кв.м)	Высота (м)	Объем (куб.м)
1	2	3	4	5	6
V	основное строение	$46,60*16,65+(18,15*5,30)*2+14,90*13,60$	1170,9	12,50	14636
V	основное строение	$18,15*7,65$	138,8	8,35	1159
V	основное строение	$10,50*6,45$	67,7	3,00	203
в	пристройка	$5,10*2,90$	14,8	3,00	44
V2	подвал	$7,45*3,90+8,50*3,30$	57,1	2,35	134
V1	котельная	$11,43*6,90-3,10*1,88$	73,0	3,60	263
в1	труба дымовая	$1,80*2,30+7,80*1,50$	15,8		
Г	гараж	$9,25*8,30$	76,8	2,40	184
Г1	склад	$4,0*19,75$	79,0	2,30	182
Г2	гараж	$6,90*20,50$	141,5	2,75	389
Г3	гараж	$9,80*48,60$	476,3	2,75	1310
1	забор	$130,0 м.$	260,0	2,00	
2	забор	$230,22 м.$	414,4	1,80	

11. Техническое описание конструктивных элементов и определение износа здания

№ п/п	Наименование конструктивных элементов	Описание конструктивных элементов (материал, конструкция, отделка и пр.)	Техническое состояние (осадки, трещины, гниль и прочее)	Уд. вес по таблице	Цен. коэфф.	ЦК х УВ	Износ (%)
1	2	3	4	5	6	7	8

Литера **В** **основное строение**

Год постройки **1917**

Группа капитальности

Число этажей **3**

1	Фундаменты	бутовый ленточный, цоколь кирпичный					0
2	Стены, перегородки	кирпичные					0
3	Перекрытия	деревянные по металлическим балкам					0
4	Кровли	железная по деревянным стропилам					0
5	Полы	дощатые окрашены, плитка					0
6	Окна, двери	окна-двойные, створные, двери - филенчатые					0
7	Отделка внутренняя стен	штукатурено, окрашено					0
8	Санитарно и электротехнич. работы	водопровод, канализация, отопление, горячее водоснабжение, телефон, вентиляция, электричество, пожарная сигнализация					0
9	Прочие элементы	имеются					0
% износа <u>55</u>				Итого		0,00	

Литера **В1** **котельная**

Год постройки

Группа капитальности

Число этажей **1**

1	Фундаменты	железобетонные блоки					0
2	Стены, перегородки и колонны	кирпичные					0
3	Перекрытия и покрытия	железобетонные плиты					0
4	Кровля	мягкий рулон					0
5	Полы	бетонные					0
6	Проемы	окна двойные створные, двери металлические					0
7	Отделочные работы						0
8	Внутренние сантехнические и электротехнические работы	водопровод, канализация, отопление, горячее водоснабжение, телефон, вентиляция, электричество, пожарная сигнализация					0
9	Прочие работы	отмостки					0
% износа <u>65</u>				Итого		0,00	

Литера **В2** **подвал**

Год постройки

Группа капитальности

Число этажей **1**

1	Стены	кирпичные					0
2	Перегородки	кирпичные					0
3	Перекрытия	деревянные по металлическим балкам					0
4	Полы	плитка					0
6	Двери	филенчатые					0
7	Отделка стен	штукатурка окраска					0
8	Отделка потолков	окраска					0

1	2	3	4	5	6	7	
9	инженерное оборудование	водопровод, канализация, отопление, горячее водоснабжение, телефон, вентиляция, электричество, пожарная сигнализация					0
10	Прочее	имеются					0
% износа <u>55</u>				Итого			0,00

Литера	Наименование	Материал, конструкция	Размеры (длина, ширина, высота)	Износ %
1	2	3	4	5
61	труба дымовая	кирпичная		35

12. Техническое описание нежилых пристроек, неотапливаемых подвалов, служебных построек

№ п/п	Наименование конструктивных элементов	Описание конструктивных элементов (материал, конструкция, отделка и пр.)	Уд. вес по таблице	Цен. коэфф.
1	2	3	4	5

Год постройки		Литера <u>в</u> пристройка	Число этажей <u>1</u>	
1	Фундамент	бутовый ленточный		
2	Стены	бутовый ленточный <i>кирпичные</i>		
3	Перекрытия	деревянные		
4	Кровли	шиферная		
5	Полы	дощатые		
6	Проемы (окна)	двойные створные		
7	Проемы (двери)	филенчатые		
8	Отделка внутренняя (стен)	штукатурка окраска		
9	Электроснабжение	проводка скрытая		
10	Прочие элементы	имеются		
% износа <u>55</u>			Итого	

Год постройки		Литера <u>Г</u> гараж	Число этажей <u>1</u>	
1	Фундамент	бутовый ленточный		
2	Стены	шлакоблочные		
3	Перекрытия			
4	Кровли	шиферная		
5	Полы			
6	Проемы (двери)	щитовые		
7	Отделочные покрытия			
8	Электроснабжение			
9	Прочие элементы	имеются		
% износа <u>55</u>			Итого	

Год постройки		Литера <u>Г1</u> склад	Число этажей	
1	Фундамент	деревянные столбы		
2	Стены	дощатые		
3	Перекрытия			
4	Кровли	железная		
5	Полы			
6	Проемы (окна, двери)	деревянные		
7	Отделка наружная	окраска масляной краской		
8	Электроснабжение			
9	Прочие элементы	имеется		
% износа <u>80</u>			Итого	

Год постройки		Литера <u>Г2</u> гараж	Число этажей <u>1</u>	
1	Фундамент	кирпичный ленточный		
2	Стены	кирпичные		
3	Перекрытия			
4	Кровли	шиферная		
5	Полы			
6	Проемы (окна, двери)	металлические		
7	Отделочные покрытия	расшивка швов		
8	Электроснабжение			
9	Прочие элементы	имеется		
% износа <u>35</u>			Итого	

Год постройки		Литера <u>Г3</u> гараж	Число этажей	
1	Фундамент	кирпичные ленточный		
2	Стены	кирпичные		
3	Перекрытия			

13. Техническое описание дворовых сооружений



Ли те ра	Наименование сооружения	Материал, конструкция	Размеры (длина, ширина, высота)	Износ %
1	2	3	4	5
1	забор	металлическая решетка на металлических столбах		20
2	забор	бетонные панели		10

14. Исчисление инвентаризационной стоимости строений и сооружений

Ли те ра	Наименование строений и сооружений	Сборник	№ таб лицы	Стоим. изм. по табл.	Цен. коэф	Стоим. изм. после прим-я коэф.	Объем, площадь, кол-во	Восстан. стоимость (руб.)	Износ %	Действит. стоимость (руб.)
1	2	3	4	5	6	7	8	9	10	11
B	основное строение						16 042куб.м		55	
B2	подвал						134куб.м		55	
B1	котельная						263куб.м		65	
в	пристройка						44куб.м		55	
в1	труба дымовая						15,8кв.м		35	
Г	гараж						184куб.м		55	
Г1	склад						182куб.м		80	
Г2	гараж						389куб.м		35	
Г3	гараж						1 310куб.м		35	
1	забор						260,0кв.м		20	
2	забор						414,4кв.м		10	
Итого:										

Перечень прилагаемых документов

№ п/п	Наименование документа	Примечания (масштаб, кол-во листов, прочее)
1	2	3
1	План земельного участка	1
2	План 1-го этажа	1
3	План 2-го этажа	1
4	План 3-го этажа	1
5	План подвала	1
6	Экспликация	2

Дата выполнения работы	Исполнители			Проверил (руковод. произв. группы)		Проверил (директор бюро)	
	Должность	Фамилия Имя Отчество	Подпись	Фамилия Имя Отчество	Подпись	Фамилия Имя Отчество	Подпись
20.12.2006	Инженер	Милованова Е. Н.		Кудельникова Ж.Т.		Ярлыченко Г.Г.	