

**Сведения государственных информационных систем Московской области:
ГИСОГД Московской области, РГИС Московской области**

Предоставление земельного участка на торгах, сведения о котором не внесены в ЕГРН

- кадастровый номер земельного участка: 50:08:0040405:770

- кадастровый квартал: -

- площадь (кв.м)*: 3444.54

*площадь земельного участка, рассчитанная от координат поворотных точек границ земельного участка

Таблица 1

№ пп	Документы территориального планирования, планировки территории, ЗОУИТ, иные	Сведения* *На основании информации, предоставленной уполномоченными органами и размещенной в ГИСОГД Московской области, РГИС Московской области	Источник информации
1.	Береговая полоса водного объекта общего пользования	Не расположен	ГИСОГД Московской области
2.	Береговая линия (граница) водного объекта общего пользования	Не расположен	ГИСОГД Московской области
3.	Особо охраняемые природные территории	Не расположен	ГИСОГД Московской области
4.	Объекты археологического наследия	Не расположен	ГИСОГД Московской области
5.	Строительство, реконструкция объектов всех видов транспорта федерального и регионального значения	Не расположен	Постановление Правительства Московской области от 25.03.2016 № 230/8 "Об утверждении Схемы территориального планирования транспортного обслуживания Московской области"

6.	Объекты транспорта местного значения*	<p>Карты-схемы в Приложении 1</p> <p>*Вопросы реконструкции, строительства и существующего размещения объектов транспортной инфраструктуры местного значения относятся к полномочиям органов местного самоуправления</p>	ГИСОГД Московской области, РГИС Московской области
7.	ЗСО подземного источника питьевого и хозяйственно-бытового водоснабжения, установленная в соответствии с распорядительным актом Министерства экологии и природопользования Московской области (1 пояс ЗСО)	Не расположен;	ГИСОГД Московской области
8.	Земли Гослесфонда и лесничества (сведения подлежат уточнению)	<p>Пересечение с Приказ РЛХ об установлении границы лесничеств: отсутствует;</p> <p>Пересечение с Границы Клинского и Наро-фоминского лесничества по приказам РЛХ (РГИС): отсутствует;</p> <p>Пересечение с Акт КЛХ (ЕГРН) об изменении информации ГЛР (границы лесничеств): отсутствует;</p> <p>Пересечение с Акт КЛХ об изменении информации ГЛР (исключение из границ лесничеств): отсутствует;</p> <p>Пересечение с Письма РЛХ об отсутствии оснований для оспаривания возникновения прав: отсутствует;</p> <p>Пересечение с Границы лесничеств по сведениям Росреестра (РГИС): отсутствует;</p> <p>Пересечение с Письмо Минобороны России о наличии пересечений границ земельного участка с границами лесничеств и лесопарков: отсутствует;</p>	ГИСОГД Московской области, РГИС Московской области

		Пересечение с Письмо Минобороны России об отсутствии пересечений границ земельного участка с границами лесничеств и лесопарков: отсутствует;	
9.	Государственный лесной реестр (оперативный)	Не расположен	РГИС Московской области
10.	Сведения о пересечении с документацией по планировке территории*	<p>Пересечение с границей разработки ППТ: Расположен (367.42 кв.м). Постановление Правительство Московской области от 21.07.2020 №450/22 "Проект планировки территории для реконструкции участка автомобильной дороги регионального значения «Волоколамское шоссе - Козино» в городе Дедовск городского округа Истра Московской области", ссылка на ГИСОГД: https://isogd.mosreg.ru/app/app.main?page=doc_p&did=1604472180</p> <p>Пересечение с границей разработки ПМТ: Сведения отсутствуют</p> <p>*Сведения, содержащиеся в ДПТ применительно к земельному участку, смотрите в материалах ДПТ, размещенных в ГИСОГД Московской области. Разъяснения о содержании ДПТ могут быть даны органом, утвердившим ДПТ</p>	<p>ГИСОГД Московской области, РГИС Московской области</p> <p>https://isogd.mosreg.ru/app/mapinfo.heron.mogtru?zoom=12&lat=483216.04299737216&lon=2163380.7236260436&layers=24469423%2C23262532%2C41304733%2C41287804%2C156745320&layers_transp=1%2C0.9%2C1%2C1%2C0.7</p>
11.	Сведения о красных линиях*	<p>Сведения отсутствуют</p> <p>*Сведения, содержащиеся в ДПТ применительно к земельному участку, смотрите в материалах ДПТ, размещенных в ГИСОГД Московской области. Разъяснения о содержании ДПТ могут быть даны органом, утвердившим ДПТ</p>	ГИСОГД Московской области, РГИС Московской области

Таблица 2

№ пп	Документы территориального планирования, градостроительного зонирования, ЗОУИТ, иные	Сведения* *На основании информации, предоставленной уполномоченными органами и размещенной в ГИСОГД Московской области, РГИС Московской области	Источник информации
12.	Генеральный план: функциональная зона	Генеральный план городского округа Истра Московской области Карта-схема в Приложении 1	ГИСОГД Московской области: Генеральный план
	- граница населенного пункта	В границах Деревня Талицы 3444.54 кв.м;	
13.	Правила землепользования и застройки: территориальная зона*	Карта-схема приведена в Приложении 3 К(НП)(3444.54 кв.м.) Этажность/Высотность: 3/- *Градостроительный регламент территориальной зоны применяется с учетом текстовой части Правил землепользования и застройки	ГИСОГД Московской области: Правила землепользования и застройки
14.	ЗОУИТ по сведениям Росреестра	Охранная зона ВОЛС ОК7мф0168 Красногорск - Истра; Седьмая подзона приаэродромной территории аэродрома Москва (Шереметьево). 7.2 Зона ограничения строительства;	РГИС Московской области
15.	Водоохранная зона	Расположен: Водоохранная зона ручья: 2389.85 кв.м.	ГИСОГД Московской области
16.	Прибрежная защитная полоса	Расположен: Прибрежная защитная полоса ручья: 2389.85 кв.м.	ГИСОГД Московской области
17.	ЗСО подземного источника питьевого и хозяйственно-бытового водоснабжения, установленная в соответствии с	Не расположен;	ГИСОГД Московской области

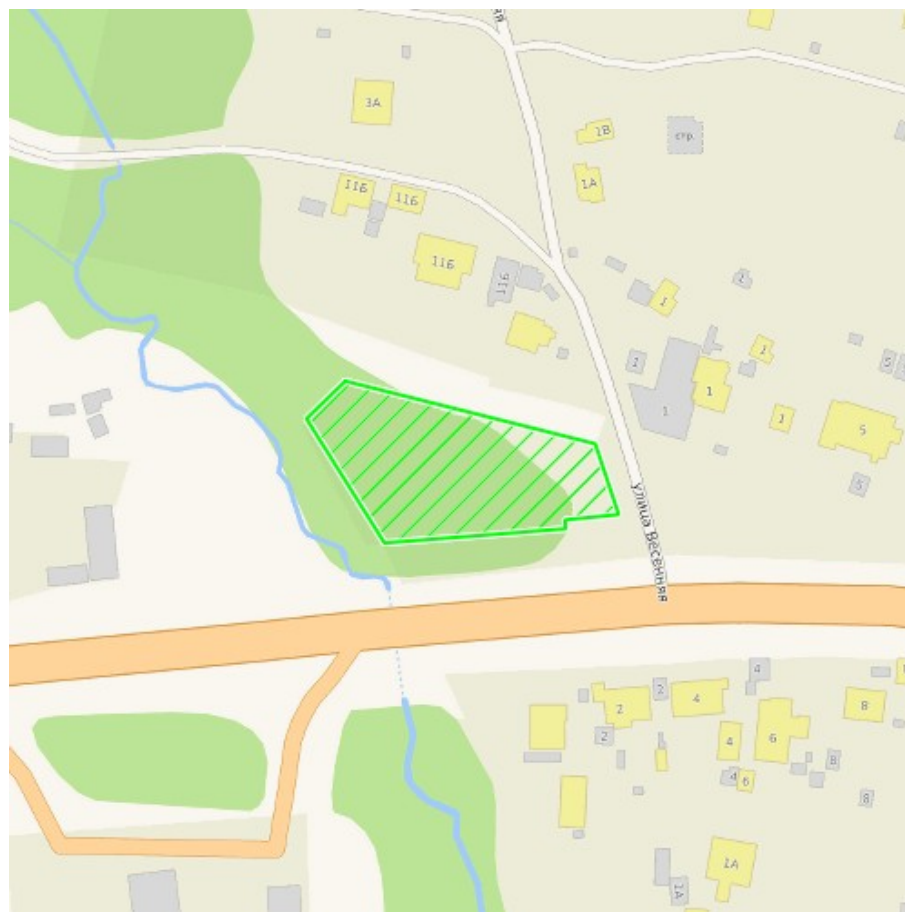
	распорядительным актом Министерства экологии и природопользования Московской области (2,3 пояс ЗСО)		
18.	Зоны затопления и подтопления* *Приказ Московско-Окского бассейнового водного управления Федерального агентства водных ресурсов от 17.05.2022 № 51	Не расположен	ГИСОГД Московской области
19.	Защитная зона объекта культурного наследия	Не расположен	ГИСОГД Московской области
20.	Территория объекта культурного наследия	Не расположен	ГИСОГД Московской области
21.	Зоны охраны объектов культурного наследия	Не расположен	ГИСОГД Московской области
22.	Охранная зона особо охраняемой природной территории	Не расположен	ГИСОГД Московской области
23.	Санитарно-защитная зона* *В соответствии с решениями об установлении СЗЗ, направленными Управлением Роспотребнадзора по Московской области для размещения в ГИСОГД Московской области	Не расположен	ГИСОГД Московской области
24.	Приаэродромная территория	Расположен: Третья подзона аэродрома Москва (Шереметьево) Подзона третья Сектор 3.1: 3444.31 кв.м; Зона 7.2. Седьмая подзона Седьмая подзона, Зона 7.2. «Зона ограничения строительства» (внутренняя граница соответствует изолинии Ldn = 61 дБА, внешняя	ГИСОГД Московской области

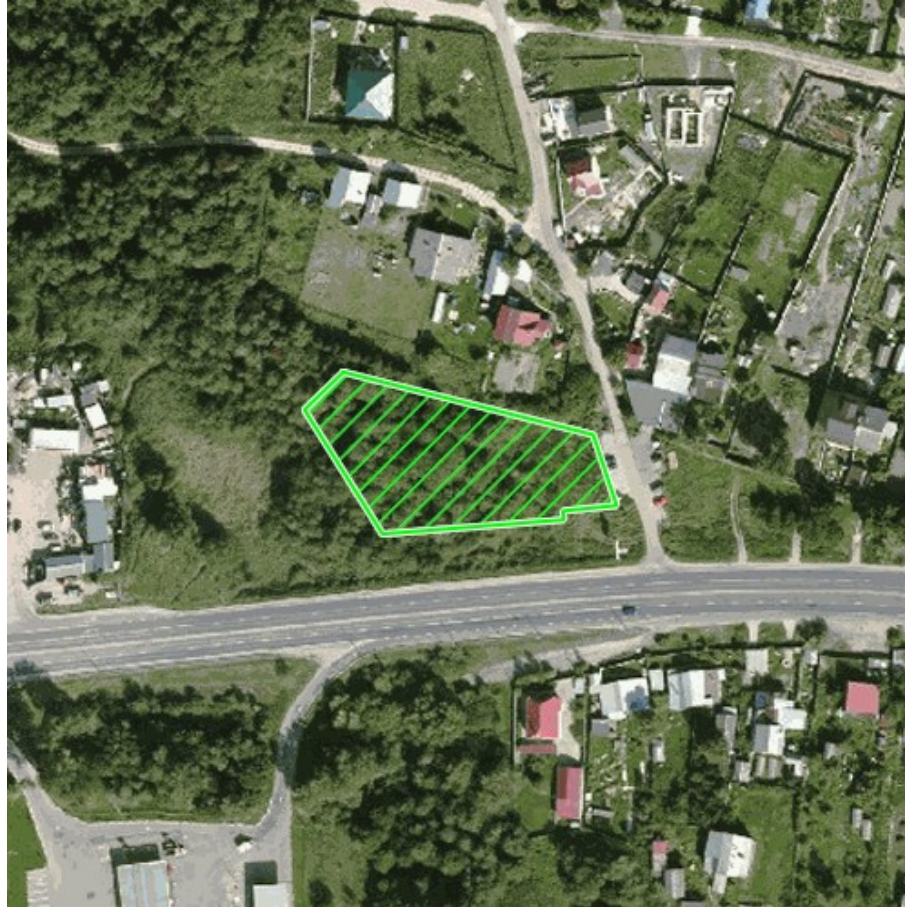
		граница соответствует изолинии Lэкв.ночь = 45 дБА): 3444.31 кв.м	
25.	Придорожные полосы автомобильных дорог	Не расположен;	РГИС Московской области
26.	Зона охраняемого объекта и(или) зона охраняемого военного объекта, охранная зона военного объекта, запретные и специальные зоны, устанавливаемые в связи с размещением указанных объектов	Не расположен	ГИСОГД Московской области
27.	Территории согласно письму АО «Мособлгаз» от 27.10.2022 №201дсп	Не расположен	РГИС Московской области
28.	Мелиорируемые земли	Не расположен;	РГИС Московской области
29.	Охранная зона стационарного пункта государственной наблюдательной сети, Стационарный пункт наблюдения государственной наблюдательной сети	Не расположен	ГИСОГД Московской области

Подготовлено на основании информации, предоставленной уполномоченными органами и размещенной в ГИСОГД Московской области, РГИС Московской области. Информация актуальна на дату подготовки.

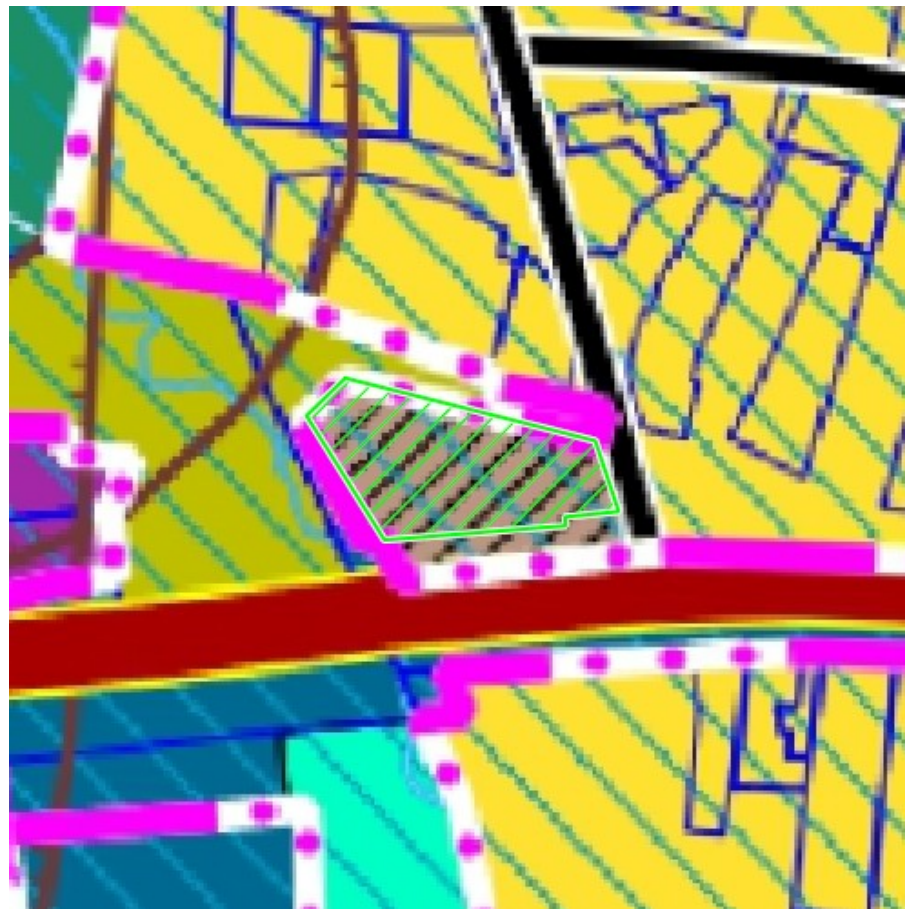
Сведения о зонах с особыми условиями использования территорий, отнесенные законодательством Российской Федерации к категории ограниченного доступа, размещены в Оперативной карте Московской области и не содержатся в настоящем документе. Смотрите указанную информацию в Оперативной карте Московской области.

Карта МО





Карта функционального зонирования генерального плана



Карта градостроительного зонирования



К(НП) - КОММУНАЛЬНАЯ ЗОНА (В ГРАНИЦАХ НАСЕЛЕННОГО ПУНКТА)

Коммунальная зона (в границах населенного пункта) К(НП) установлена для размещения объектов коммунальной инфраструктуры, размещения складских объектов, объектов жилищно-коммунального хозяйства, объектов транспорта, объектов оптовой торговли, объектов инженерной инфраструктуры, объектов, необходимых для функционирования таких объектов и обеспечения жизнедеятельности человека (в том числе зданий пожарных депо), а также для установления санитарно-защитных зон таких объектов в соответствии с требованиями технических регламентов, в границах населенного пункта.

Градостроительный регламент территориальной зоны должен применяться в части, не противоречащей утвержденным режимам зон охраны объектов культурного наследия.

Градостроительный регламент территориальной зоны должен применяться с учетом требований: СП 2.1.4.2625-10 «Зоны санитарной охраны источников питьевого водоснабжения г. Москвы» (утв. постановлением Главного государственного санитарного врача РФ от 30.04.2010 № 45), Решением Исполнительных Комитетов Московского городского и областного советов народных депутатов от 17.04.1980 г. № 500-1143 «Об утверждении проекта установления красных линий границ зон санитарной охраны источников водоснабжения г. Москвы в границах ЛПЗП» и других нормативных правовых актов по установлению зон санитарной охраны источников питьевого водоснабжения. Границы зон санитарной охраны источников водоснабжения отображены в материалах генерального плана и правил землепользования и застройки территории (части территории) м.о. Истра на карте зон с особыми условиями использования территории и карте градостроительного зонирования с отображением зон санитарной охраны источников водоснабжения (ограниченного доступа).

В соответствии со статьей 25 Закона Российской Федерации от 21.02.1992 №2395-1 «О недрах», строительство объектов капитального строительства на земельных участках, расположенных за границами населенных пунктов, размещение подземных сооружений за границами населенных пунктов разрешается только после получения заключения федерального органа управления государственным фондом недр (Роснедра) или его территориального органа (Центрнедра) об отсутствии (наличии) полезных ископаемых в недрах под участком предстоящей застройки.

Основные виды разрешенного использования

№ п/п	Наименование ВРИ	Код (числовое обозначение ВРИ)	Предельные размеры земельных участков (кв. м)		Максимальный процент застройки, в том числе в зависимости от количества надземных этажей	Минимальные отступы от границ земельного участка (м)**	Требования к архитектурно-градостроительному облику***
			min	max			
1	Хранение автотранспорта	2.7.1	Не подлежат установлению			3 (0*)	Устанавливаются (ст. 46 настоящих Правил)
2	Размещение гаражей для собственных нужд	2.7.2	Не подлежат установлению			3 (0*)	Не подлежат установлению
3	Коммунальное обслуживание	3.1	Не подлежат установлению			3	Устанавливаются (ст. 46 настоящих Правил)
4	Предоставление коммунальных услуг	3.1.1	Не подлежат установлению			3	Не подлежат установлению
5	Административные здания организаций, обеспечивающих предоставление коммунальных услуг	3.1.2	Не подлежат установлению			3	Устанавливаются (ст. 46 настоящих Правил)
6	Общежития	3.2.4	Не подлежат установлению		60%	3	Не подлежат установлению
7	Деловое управление	4.1	Не подлежат установлению			3	Устанавливаются (ст. 46 настоящих Правил)

№ п/п	Наименование ВРИ	Код (числовое обозначение ВРИ)	Предельные размеры земельных участков (кв. м)		Максимальный процент застройки, в том числе в зависимости от количества надземных этажей	Минимальные отступы от границ земельного участка (м)**	Требования к архитектурно-градостроительному облику***
			min	max			
8	Магазины	4.4	200	Не подлежат установлению	60%	3	Устанавливаются (ст. 46 настоящих Правил)
9	Общественное питание	4.6	Не подлежат установлению			3	Устанавливаются (ст. 46 настоящих Правил)
10	Служебные гаражи	4.9	Не подлежат установлению			3	Устанавливаются (ст. 46 настоящих Правил)
11	Автомобильные мойки	4.9.1.3	Не подлежат установлению			3	Устанавливаются (ст. 46 настоящих Правил)
12	Ремонт автомобилей	4.9.1.4	Не подлежат установлению			3	Устанавливаются (ст. 46 настоящих Правил)
13	Стоянка транспортных средств	4.9.2	Не подлежат установлению			3	Не подлежат установлению
14	Энергетика	6.7	Не подлежат установлению			3	Не подлежат установлению
15	Атомная энергетика	6.7.1	Не подлежат установлению			3	Не подлежат установлению

№ п/п	Наименование ВРИ	Код (числовое обозначение ВРИ)	Предельные размеры земельных участков (кв. м)		Максимальный процент застройки, в том числе в зависимости от количества надземных этажей	Минимальные отступы от границ земельного участка (м)**	Требования к архитектурно-градостроительному облику***
			min	max			
16	Связь	6.8	Не подлежат установлению				Не подлежат установлению
17	Склад	6.9	Не подлежат установлению			3	Устанавливаются (ст. 46 настоящих Правил)
18	Складские площадки	6.9.1	Не подлежат установлению				Не подлежат установлению
19	Автомобильный транспорт	7.2	Не распространяется				Не подлежат установлению
20	Трубопроводный транспорт	7.5	Не распространяется				Не подлежат установлению
21	Обеспечение внутреннего правопорядка	8.3	Не подлежат установлению				Не подлежат установлению
22	Специальное пользование водными объектами	11.2	Не подлежат установлению				Не подлежат установлению
23	Гидротехнические сооружения	11.3	Не подлежат установлению				Не подлежат установлению
24	Земельные участки (территории) общего пользования	12.0	Не распространяется				Не подлежат установлению
25	Улично-дорожная сеть	12.0.1	Не подлежат установлению				Не подлежат установлению
26	Благоустройство территории	12.0.2	Не подлежат установлению				Не подлежат установлению

Вспомогательные виды разрешенного использования

1. Коммунальное обслуживание - 3.1
2. Связь - 6.8
3. Обеспечение внутреннего правопорядка - 8.3

Условно разрешенные виды использования

№ п/п	Наименование ВРИ	Код (числовое обозначение ВРИ)	Предельные размеры земельных участков (кв. м)		Максимальный процент застройки, в том числе в зависимости от количества надземных этажей	Минимальные отступы от границ земельного участка (м)**	Требования к архитектурно-градостроительному облику***
			min	max			
1	Приюты для животных	3.10.2	Не подлежат установлению			3	Устанавливаются (ст. 46 настоящих Правил)
2	Производственная деятельность	6.0	Не подлежат установлению			3	Устанавливаются (ст. 46 настоящих Правил)

* - Существующие объекты гаражного назначения, предназначенные для хранения личного автотранспорта граждан, имеющие одну или более общих стен с другими объектами гаражного назначения, предназначенными для хранения личного автотранспорта граждан.

** - Для объектов капитального строительства, проектная документация которых в соответствии со ст. 49 Градостроительного кодекса Российской Федерации подлежит экспертизе, минимальные отступы от границ земельного участка не подлежат установлению, за исключением видов разрешенного использования «магазины» (4.4), «общежития» (3.2.4). Для видов разрешенного использования 4.4 (Магазины) отступы от многоквартирных домов 50 м, если иное не подтверждено требованиями технических регламентов.

*** - Требования к архитектурно-градостроительному облику распространяются на объекты капитального строительства и территории, полностью или частично размещаемые в пределах частей земельных участков, расположенных в границах территорий (Тип 1, Тип 2), в соответствии с картой градостроительного зонирования с установлением территорий, в границах которых предусматриваются требования к архитектурно-градостроительному облику объектов капитального строительства.

Предельная максимальная этажность определяется с учетом требований ч. 9 ст. 11 настоящих Правил.

Показатели по параметрам застройки зоны К(НП): территории объектов обслуживания населения; требования и параметры по временному хранению индивидуальных транспортных средств, размещению гаражей и открытых автостоянок, требования и параметры к доле озелененной территории земельных участков, регламентируются и устанавливаются нормативами градостроительного проектирования.