

**Комитет по управлению имуществом  
администрации муниципального округа Лотошино**

(наименование органа государственного контроля (надзора) или органа муниципального контроля)

Московская область, Лотошинский район,  
пгт. Лотошино, ул. Центральная, д. 18.  
(место составления акта)

**АКТ ОСМОТРА  
земельного участка  
№236 от 12.05.2026**

1. По адресу: Российская Федерация, Московская область, м.о. Лотошино, д Максимова
2. Акт составлен: Комитетом по управлению имуществом администрации муниципального округа Лотошино Московской области
3. Лицо(а) проводившее обследование: Филиппова Елизавета Александровна – главный специалист отдела земельных отношений Комитета по управлению имуществом администрации муниципального округа Лотошино  
(ф.и.о., должность)
4. В присутствии: -  
(ф.и.о. свидетелей, привлеченных специалистов)

В результате выезда на земельный участок с кадастровым номером 50:02:0000000:8771, площадь: 2041 кв.м, вид разрешенного использования: Для ведения личного подсобного хозяйства (приусадебный земельный участок), расположенного по адресу: Российская Федерация, Московская область, м.о. Лотошино, д Максимова установлено, что на испрашиваемом земельном участке отсутствуют здания, строения, сооружения, объекты незавершенного строительства, принадлежащие гражданам или юридическим лицам.

Самовольные постройки, в том числе здания, сооружения или другие строения на земельном участке не расположены.

Инженерные коммуникации в границах земельного участка отсутствуют.

Земельный участок не является земельным участком общего пользования, не расположен в границах земель общего пользования, территории общего пользования, которыми беспрепятственно пользуется неограниченный круг лиц (в том числе площади, улицы, проезды, набережные, береговые полосы водных объектов общего пользования, скверы, бульвары).

В отношении земельного участка не заключен договор на размещение нестационарного торгового объекта (НТО), не выданы и не планируются к выдаче разрешения на размещение НТО в границах земельного участка.

Доступ к земельному участку не ограничен.

Объекты недвижимости (жилые дома, ограждения (заборы), хозяйственные строения) и опоры ЛЭП отображенные на фото расположены на других земельных участках, за границами земельного участка с кадастровым номером 50:02:0000000:8771. Воздушные линии электропередачи и накатанная дорога, отображенные на фото фактически не расположены в границах земельного участка с кадастровым номером 50:02:0000000:8771.

Прилагаемые документы: фототаблица на 4 листах.

7. Подписи лиц осуществивших осмотра  
присутствовавших при осмотре

Филиппова Е.А.



-

Комитет по управлению имуществом  
администрации муниципального округа Лотошино

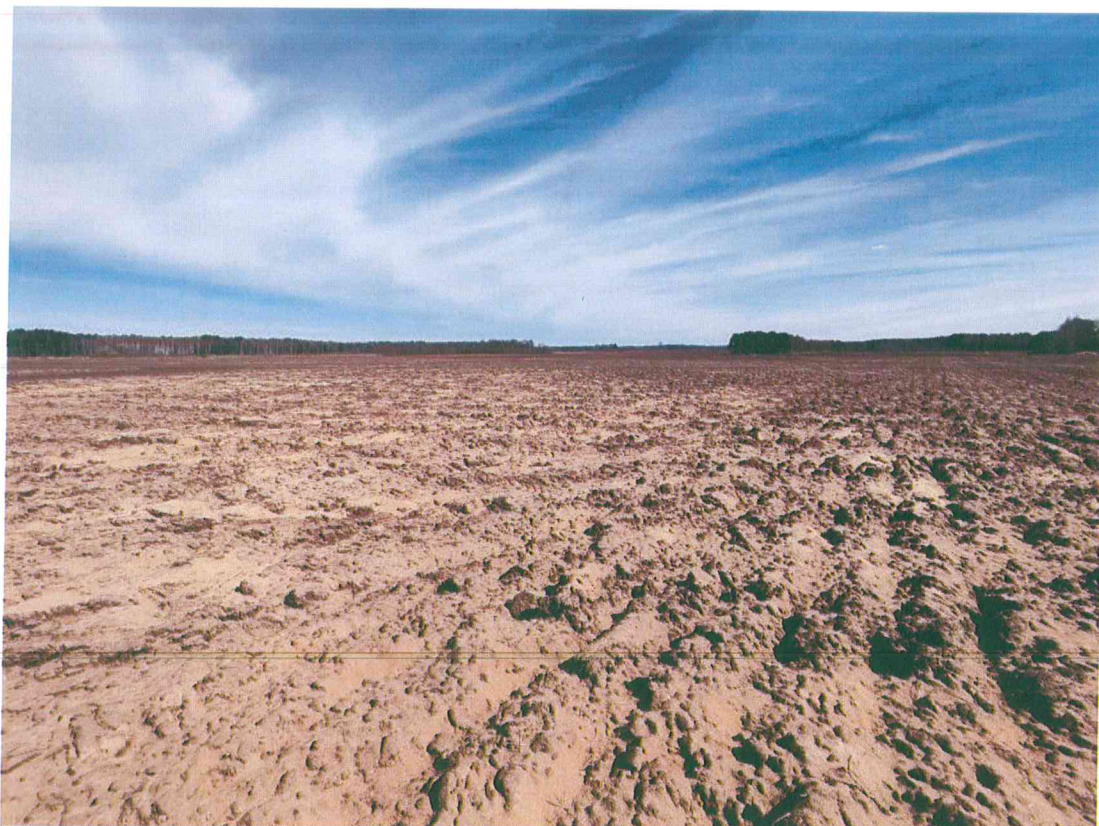
(наименование органа местного самоуправления или уполномоченного им органа, осуществляющего муниципальный контроль)

**ФОТОТАБЛИЦА**

приложение к акту № 236

Российская Федерация, Московская область, м.о. Лотошино, д Максимова

**ФОТО 1**



**ФОТО 2**



**ΦΟΤΟ 3**



**ΦΟΤΟ 4**



**ΦΟΤΟ 5**



**ΦΟΤΟ 6**



ФОТО 7



Подпись лица, составившего фототаблицу: Филиппова Е.А.

A handwritten signature in blue ink, appearing to be the initials 'ЕА' or similar, written in a cursive style.