

Государственное унитарное предприятие Московской области
"Московское областное бюро технической инвентаризации"

Ступинский филиал ГУП МО "МОБТИ"
(наименование организации, осуществляющей техническую инвентаризацию)

ТЕХНИЧЕСКИЙ ПАСПОРТ ПОМЕЩЕНИЯ

нежилое
назначение помещения

Адрес (местоположение) объекта недвижимости:

Субъект Российской Федерации	Московская область	
Район	Ступинский	
Муниципальное образование	Тип	
	Наименование	
Населенный пункт	Тип	город
	Наименование	Ступино
Улица (проспект, переулок и т.д.)	Тип	
	Наименование	Проспект Победы
Номер дома	29/38	
Номер корпуса		
Номер строения		
Литера	А	
Номер помещения (бокса)		
Иное описание местоположения		

Инвентарный номер	298:084-3701
Кадастровый номер	

Технический паспорт составлен по состоянию на

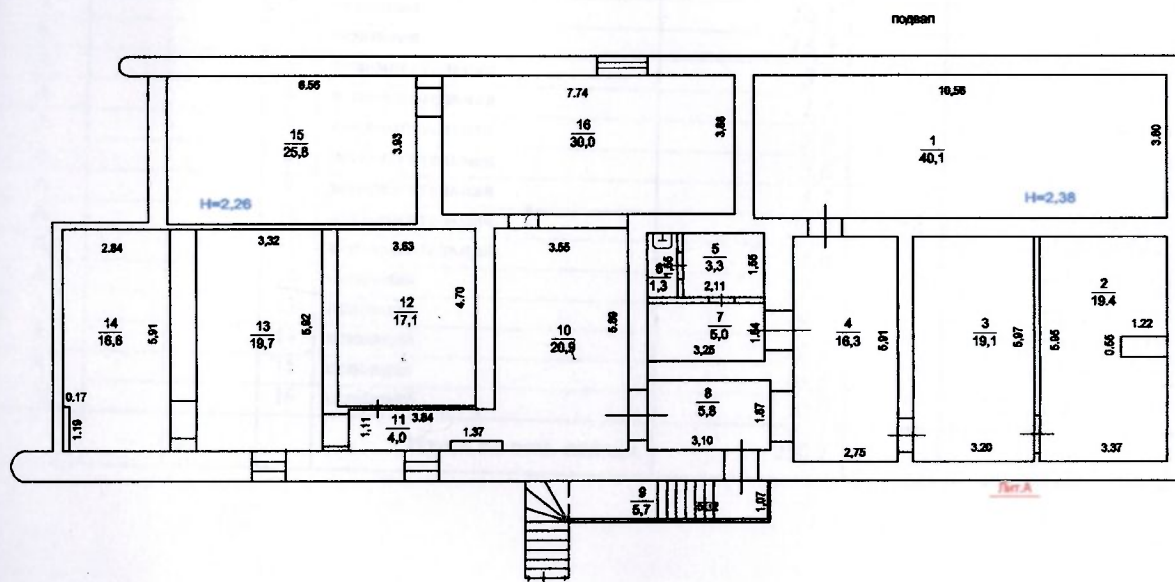
14 мая 2012 г.

дата обследования объекта в натуре



План этажа

Масштаб 1:200



Экспликация

Общая площадь: 250.1 кв.м

Изготовлено

21.05.2012 г.

По состоянию на

14.05.2012 г.

Изготовил

Костина О.А.

Проверил

Федорова М.В.

I. Сведения о правообладателях

№ п/п	Субъект права: для граждан - фамилия, имя, отчество, паспорт, ИНН; для юридических лиц - наименование по уставу	Документы, подтверждающие право собственности, владения, пользования	Доля (часть, литера)
1	2	3	4
1			

II. Экспликация к поэтажным планам

№ и литера на плане	Этаж	№ помещения	№ на плане	Назначение частей помещения	Общая площадь (кв.м)	Высота (м)	Примечание
1	2	3	4	5	6	7	8
А	подвальный		1	основная	40,1	2,38	
А			2	вспомогательная	19,4		
А			3	основная	19,1		
А			4	основная	16,3		
А			5	вспомогательная	3,3		
А			6	вспомогательная	1,3		
А			7	вспомогательная	5,0		
А			8	вспомогательная	5,8		
А			9	вспомогательная	5,7		
А			10	вспомогательная	20,9	2,26	
А			11	вспомогательная	4,0		
А			12	основная	17,1		
А			13	основная	19,7		
А			14	основная	16,6		
А			15	основная	25,8		
А			16	основная	30,0		
				Итого по пом. подвал	250,1		

III. Техническое описание помещения

Год постройки здания 1955

Этажность здания 5

Физический износ здания 24 %

№ п/п	Наименование конструктивного элемента	Описание элемента (материал, конструкция, или система, отделка и прочее)
1	Наружные стены	Кирпичные
2	Перегородки	кирпичные
3	Перекрытия	железобетонное
4	Полы	плитки
5	Проемы оконные	деревянные, ПВХ
6	Проемы дверные	простые
7	Отделка стен	пл. панели
8	Отделка потолков	подвесной
9	Вид отопления	центральное
10	Наличие	а) водоснабжения б) электроснабжения в) канализации

IV. Стоимость помещения

Балансовая стоимость (для юридических лиц) 23733 руб.

Инвентаризационная стоимость на дату составления паспорта (для физических лиц) --- руб.

Комментарии (особые отметки)

Паспорт составлен 21 мая 2012 г.

Исполнил

подпись

Костина О.А.

Фамилия, имя, отчество

Проверил

подпись

Федорова М.В.

Фамилия, имя, отчество

Начальник Каширского отдела
Ступинского филиала ГУП МО
"МОБТИ"

подпись

Федорова М.В.

Фамилия, имя, отчество

Дата выдачи " " Г.

Прошито, пронумеровано и скреплено печатью
ГУП МО «МОБТИ» Ступинский филиал на

4 (четыре) листах

Начальник Каширского отдела Ступинского
филиала ГУП МО «МОБТИ»

Федорова М. В.

м.п.

