

Градостроительный план земельного участка №

Р Ф - 5 0 - 3 - 6 6 - 0 - 0 0 - 2 0 2 5 - 5 1 4 2 4 - 0

Градостроительный план земельного участка подготовлен на основании

заявления Администрации городского округа Щёлково Московской области

от 07 августа 2025 г. № Р001-7381989840-99990734

(реквизиты заявления правообладателя земельного участка, иного лица в случаях, предусмотренных частями 1.1 и 1.2 статьи 57.3 Градостроительного кодекса Российской Федерации, с указанием Ф.И.О. заявителя – физического лица, либо реквизиты заявления и наименование заявителя – юридического лица о выдаче градостроительного плана земельного участка)

Местонахождение земельного участка

Московская область

(субъект Российской Федерации)

городской округ Щёлково

(муниципальный район или городской округ)

(поселение)

Описание границ земельного участка (образуемого земельного участка):

Обозначение (номер) характерной точки	Перечень координат характерных точек в системе координат, используемой для ведения Единого государственного реестра недвижимости	
	X	Y
1	505055.92	2251152.54
2	505015.44	2251161.93
3	505012.76	2251150.33
4	505007.44	2251127.27
5	505049.10	2251117.60

Кадастровый номер земельного участка (при наличии) или в случаях, предусмотренных частями 1.1 и 1.2 статьи 57.3 Градостроительного кодекса Российской Федерации, условный номер образуемого земельного участка на основании утвержденных проекта межевания территории и (или) схемы расположения земельного участка или земельных участков на кадастровом плане территории

50:14:0010513:493

Площадь земельного участка

1500 кв. м

Информация о расположенных в границах земельного участка объектах капитального строительства

Объекты капитального строительства отсутствуют

Информация о границах зоны планируемого размещения объекта капитального строительства в соответствии с утвержденным проектом планировки территории (при наличии)

Проект планировки территории не утвержден

Обозначение (номер) характерной точки	Перечень координат характерных точек в системе координат, используемой для ведения Единого государственного реестра недвижимости	
	X	Y
-	-	-

Реквизиты проекта планировки территории и (или) проекта межевания территории в случае, если земельный участок расположен в границах территории, в отношении которой утверждены проект планировки территории и (или) проект межевания территории

Документация по планировке территории не утверждена

(указывается в случае, если земельный участок расположен в границах территории, в отношении которой утверждены проект планировки территории и (или) проект межевания территории)

Информация о расположении земельного участка в границах территории, в отношении которой принято решение о комплексном развитии территории и (или) заключен договор о комплексном развитии территории

-

(указывается в случае, если земельный участок расположен в границах территории, в отношении которой принято решение о комплексном развитии территории и (или) заключен договор о комплексном развитии территории)

Градостроительный план подготовлен

Комитетом по архитектуре и градостроительству Московской области

(Ф.И.О., должность уполномоченного лица, наименование органа)

М.П. _____ / **Хохлов О.В.** /
(при наличии) (подпись) (расшифровка подписи)

26.08.2025

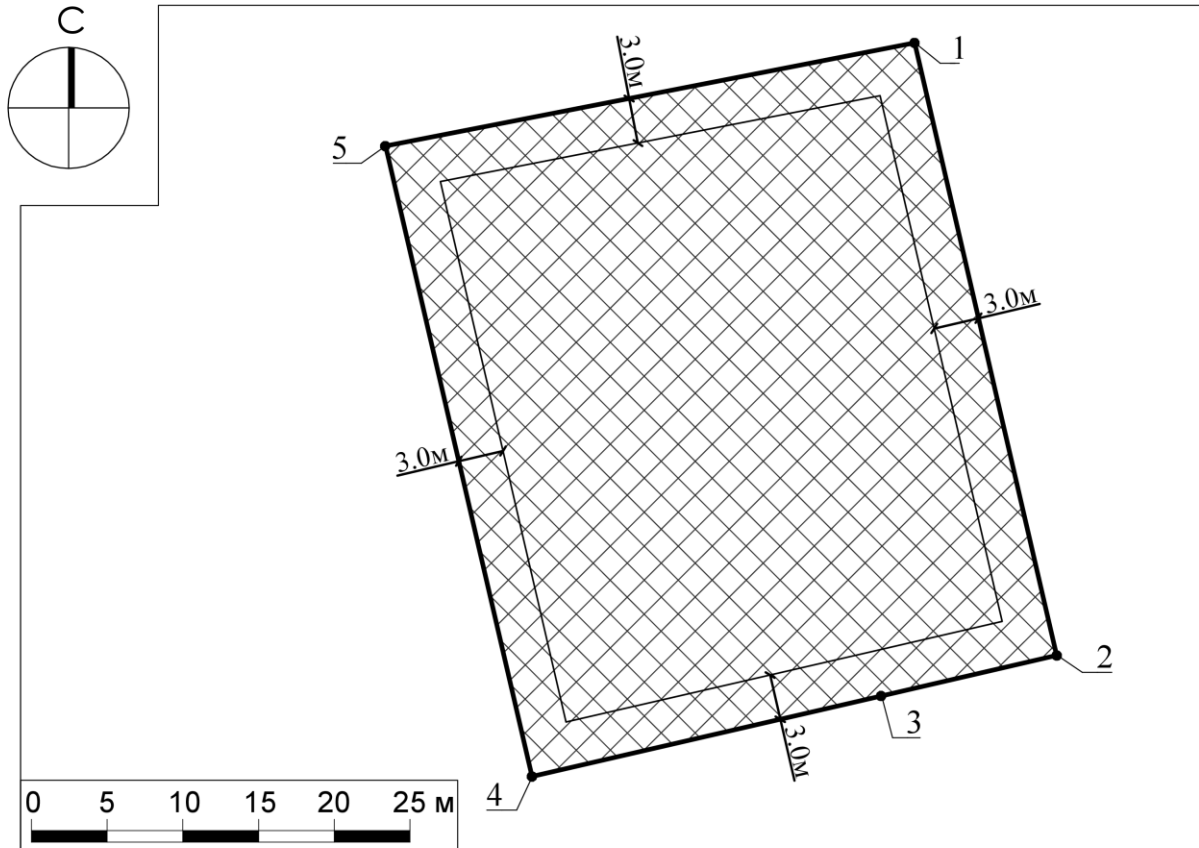
Дата выдачи _____
(ДД.ММ.ГГГГ)



ДОКУМЕНТ ПОДПИСАН
ЭЛЕКТРОННОЙ ПОДПИСЬЮ

Сертификат:
7A57 4944 E48C B843 54C3 887A 73C7 718D
Владелец: Хохлов Олег Владимирович
Действителен с: 07.11.2024 по 31.01.2026

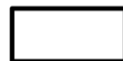
1. Чертеж градостроительного плана земельного участка



Условные обозначения



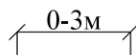
границы зон, в пределах которых разрешается строительство объектов капитального строительства, подлежат уточнению с учетом требований нормативных правовых актов по установлению зон санитарной охраны источников питьевого водоснабжения¹



граница земельного участка



номер поворотной точки
границ земельного участка



минимальные отступы от границ земельного участка, в пределах которых разрешается строительство объектов капитального строительства (согласно видам разрешенного использования)²

ДОКУМЕНТ ПОДПИСАН
ЭЛЕКТРОННОЙ ПОДПИСЬЮ
Сертификат:
5E7D 8743 4D6A 369E 976B 5896 09B2 0FED
Владелец: Шевченко Марина Вадимовна
Действителен: с 06.05.2025 г. по 30.07.2026 г.

Должность	Ф.И.О.	Подпись	Дата	Московская область, городской округ Щёлково		
Зам. ген. дир.	Шевченко М.В.					
Глав. спец.	Пиличева М.А.			Градостроительный план земельного участка		
				Чертеж градостроительного плана		
				Стадия	Лист	Листов
					1	3
				 Основен в 1971		


1. Чертеж градостроительного плана земельного участка

Градостроительный план земельного участка выдается в целях обеспечения информацией, необходимой для архитектурно-строительного проектирования, строительства, реконструкции объектов капитального строительства в границах земельного участка.

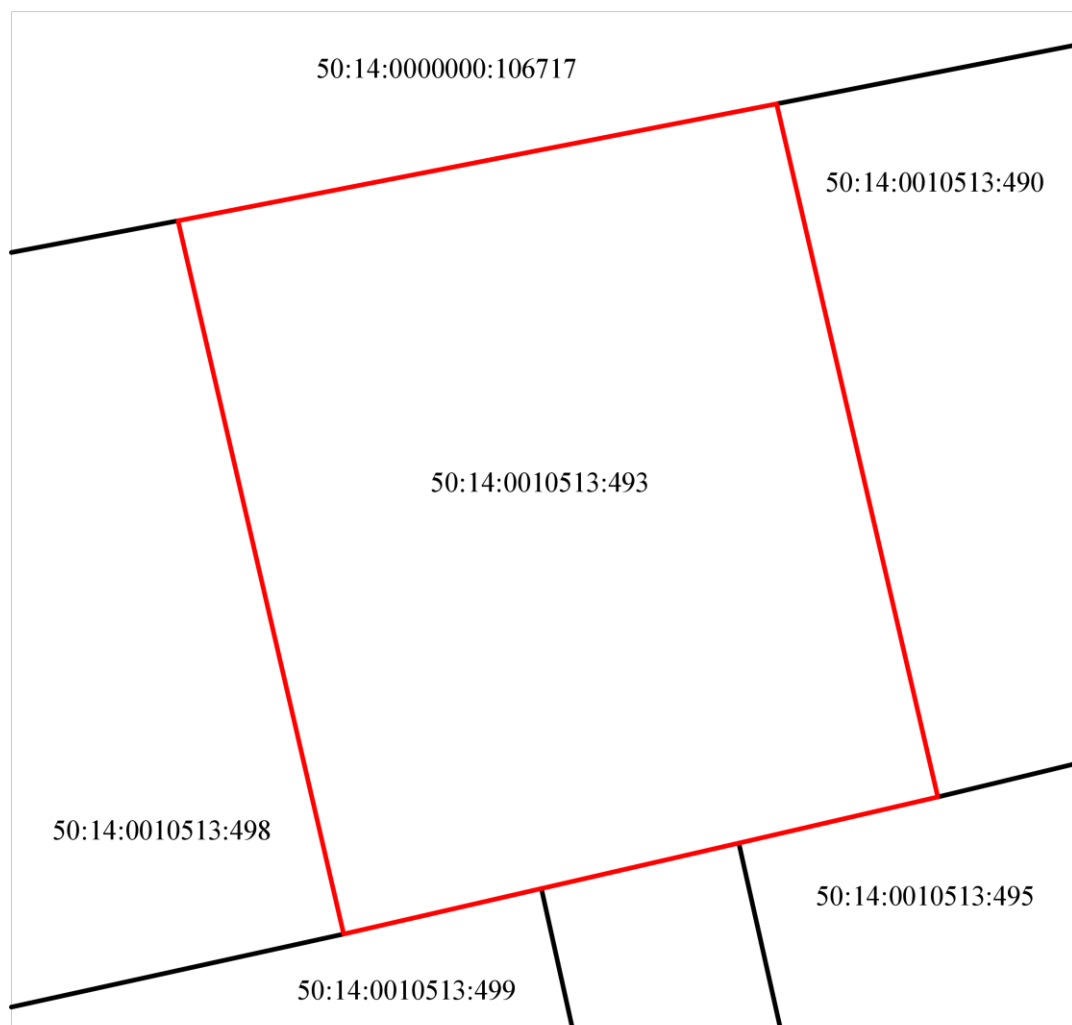
Площадь земельного участка 1500 кв.м.

1. Чертеж градостроительного плана земельного участка разработан при отсутствии топографической съемки.
2. Чертеж градостроительного плана земельного участка разработан в августе 2025 года ГБУ МО "Мособлгеотрест".
3. Точка подключения (технологического присоединения) объектов капитального строительства к сетям тепло-, водоснабжения и водоотведения согласно информации о технических условиях эксплуатирующих организаций.

Выполнено в М 1:500.


Должность	Ф.И.О.	Подпись	Дата	Московская область, городской округ Щёлково			
Зам. ген. дир.	Шевченко М.В.						
Глав. спец.	Пиличева М.А.						
				Градостроительный план земельного участка	Стадия	Лист	Листов
						2	3
				Чертеж градостроительного плана	 МОСОБЛГЕОТРЕСТ <small>Основан в 1971</small>		

**Схема расположения земельного участка
в окружении смежно расположенных земельных участков
(Ситуационный план)**



Условные обозначения

- граница рассматриваемого участка
- границы смежных участков

Должность	Ф.И.О.	Подпись	Дата				
Зам. ген. дир.	Шевченко М.В.			Московская область, городской округ Щёлково			
Глав. спец.	Пиличева М.А.						
				Градостроительный план земельного участка	Стадия	Лист	Листов
						3	3
				Ситуационный план			

2. Информация о градостроительном регламенте либо требованиях к назначению, параметрам и размещению объекта капитального строительства на земельном участке, на который действие градостроительного регламента не распространяется или для которого градостроительный регламент не устанавливается

Земельный участок расположен в территориальной зоне: СХ-2 - зона, предназначенная для ведения садоводства. Зона, предназначенная для ведения садоводства СХ-2, установлена для обеспечения возможности размещения объектов сельскохозяйственного назначения и для ведения гражданами садоводства.

Градостроительный регламент территориальной зоны должен применяться в части, не противоречащей утвержденным режимам зон охраны объектов культурного наследия.

Градостроительный регламент территориальной зоны должен применяться с учетом требований СП 2.1.4.2625-10 "Зоны санитарной охраны источников питьевого водоснабжения г. Москвы" (утв. постановлением Главного государственного санитарного врача РФ от 30.04.2010 № 45) и других нормативных правовых актов по установлению зон санитарной охраны источников питьевого водоснабжения.

Установлен градостроительный регламент.

2.1. Реквизиты акта органа государственной власти субъекта Российской Федерации, органа местного самоуправления, содержащего градостроительный регламент либо реквизиты акта федерального органа государственной власти, органа государственной власти субъекта Российской Федерации, органа местного самоуправления, иной организации, определяющего, в соответствии с федеральными законами, порядок использования земельного участка, на который действие градостроительного регламента не распространяется или для которого градостроительный регламент не устанавливается

Правила землепользования и застройки территории (части территории) городского округа Щёлково Московской области утверждены постановлением Администрации городского округа Щёлково Московской области от 15.12.2021 г. № 3611

"Об утверждении Правил землепользования и застройки территории (части территории) городского округа Щёлково Московской области" (в редакции постановления Администрации городского округа Щёлково Московской области от 17.07.2025 г. № 2957).

2.2. Информация о видах разрешенного использования земельного участка
основные виды разрешенного использования земельного участка:

- *предоставление коммунальных услуг 3.1.1;*
- *обеспечение деятельности в области гидрометеорологии и смежных с ней областях 3.9.1;*
- *связь 6.8;*
- *автомобильный транспорт 7.2;*
- *водные объекты 11.0;*
- *земельные участки (территории) общего пользования 12.0;*
- *улично-дорожная сеть 12.0.1;*
- *благоустройство территории 12.0.2;*
- *земельные участки общего назначения 13.0;*
- *ведение огородничества 13.1;*
- *ведение садоводства 13.2*;*

условно разрешенные виды использования земельного участка:

- *для ведения личного подсобного хозяйства (приусадебный земельный участок) 2.2*;*
- *площадки для занятий спортом 5.1.3;*
- *оборудованные площадки для занятий спортом 5.1.4;*
- *причалы для маломерных судов 5.4;*

вспомогательные виды разрешенного использования земельного участка:

- коммунальное обслуживание 3.1;
- обеспечение внутреннего правопорядка 8.3;
- общее пользование водными объектами 11.1.

* - Земельный участок предназначен для возведения одного жилого дома, а также размещения вспомогательных построек, необходимых для его обслуживания, а именно: индивидуальных гаражей и хозяйственных построек.

2.3. Предельные (минимальные и (или) максимальные) размеры земельного участка и предельные параметры разрешенного строительства, реконструкции объекта капитального строительства, установленные градостроительным регламентом для территориальной зоны, в которой расположен земельный участок:

Предельные (минимальные и (или) максимальные) размеры земельных участков, в том числе их площадь			Минимальные отступы от границ земельного участка в целях определения мест допустимого размещения зданий, строений, сооружений, за пределами которых запрещено строительство зданий, строений, сооружений	Предельное количество этажей и (или) предельная высота зданий, строений, сооружений	Максимальный процент застройки в границах земельного участка, определяемый как отношение суммарной площади земельного участка, которая может быть застроена, ко всей площади земельного участка	Требования к архитектурным решениям объектов капитального строительства, расположенным в границах территории исторического поселения федерального или регионального значения	Иные показатели
Длина, м	Ширина, м	Площадь, м ² или га					
1	2	3	4	5	6	7	8
-	-	-	-	3(-) ³	-	-	-

Основные виды разрешенного использования

№ п/п	Наименование ВРИ	Код (числовое обозначение ВРИ)	Предельные размеры земельных участков (кв. м)		Максимальный процент застройки, в том числе в зависимости от количества надземных этажей	Минимальные отступы от границ земельного участка (м)
			min	max		
1	<i>Предоставление коммунальных услуг</i>	3.1.1	30	10 000	75%	3
2	<i>Обеспечение деятельности в области гидрометеорологии и смежных с ней областях</i>	3.9.1	<i>Не подлежат установлению</i>			
3	<i>Связь</i>	6.8	<i>Не подлежат установлению</i>			
4	<i>Автомобильный транспорт</i>	7.2	<i>Не распространяется</i>			
5	<i>Водные объекты</i>	11.0	<i>Не подлежат установлению</i>			
6	<i>Земельные участки (территории) общего пользования</i>	12.0	<i>Не распространяется</i>			
7	<i>Улично-дорожная сеть</i>	12.0.1	<i>Не подлежат установлению</i>			
8	<i>Благоустройство территории</i>	12.0.2	<i>Не подлежат установлению</i>			
9	<i>Земельные участки общего назначения</i>	13.0	<i>Не подлежат установлению</i>			
10	<i>Ведение огородничества</i>	13.1	300	390	0%	<i>Не подлежат установлению</i>
11	<i>Ведение садоводства</i>	13.2*	400	1 500	40%	3

Условно разрешенные виды использования

№ п/п	Наименование ВРИ	Код (числовое обозначение ВРИ)	Предельные размеры земельных участков (кв. м)		Максимальный процент застройки, в том числе в зависимости от количества надземных этажей	Минимальные отступы от границ земельного участка (м)
			min	max		
1	Для ведения личного подсобного хозяйства (приусадебный земельный участок)	2.2*	400	5 000	40%	3
2	Площадки для занятий спортом	5.1.3	100	100 000	75%	3
3	Оборудованные площадки для занятий спортом	5.1.4	100	100 000	75%	3
4	Причалы для маломерных судов	5.4	5 000	500 000	40%	3

* - Земельный участок предназначен для возведения одного жилого дома, а также размещения вспомогательных построек, необходимых для его обслуживания, а именно: индивидуальных гаражей и хозяйственных построек.

2.4. Требования к назначению, параметрам и размещению объекта капитального строительства на земельном участке, на который действие градостроительного регламента не распространяется или для которого градостроительный регламент не устанавливается (за исключением случая, предусмотренного пунктом 7.1 части 3 статьи 57.3 Градостроительного кодекса Российской Федерации):

Причины отнесения земельного участка к виду земельного участка, на который действие градостроительного регламента не распространяется или для которого градостроительный регламент не устанавливается	Реквизиты акта, регулирующего использование земельного участка	Требования к использованию земельного участка	Требования к параметрам объекта капитального строительства			Требования к размещению объектов капитального строительства	
			Предельное количество этажей и (или) предельная высота зданий, строений, сооружений	Максимальный процент застройки в границах земельного участка, определяемый как отношение суммарной площади земельного участка, которая может быть застроена, ко всей площади земельного участка	Иные требования к параметрам объекта капитального строительства	Минимальные отступы от границ земельного участка в целях определения мест допустимого размещения зданий, строений, сооружений, за пределами которых запрещено строительство зданий, строений, сооружений	Иные требования к размещению объектов капитального строительства
1	2	3	4	5	6	7	8
-	-	-	-	-	-	-	-

2.5. Предельные параметры разрешенного строительства, реконструкции объекта капитального строительства, установленные положением об особо охраняемых природных территориях, в случае выдачи градостроительного плана земельного участка в отношении земельного участка, расположенного в границах особо охраняемой природной территории:

Причины отнесения земельного участка к виду земельного участка для которого градостроительный регламент не устанавливается	Реквизиты Положения об особо охраняемой природной территории	Реквизиты утвержденной документации по планировке территории	Зонирование особо охраняемой природной территории (нет)							
			Функциональная зона	Виды разрешенного использования земельного участка		Требования к параметрам объекта капитального строительства			Требования к размещению объектов капитального строительства	
				Основные виды разрешенного использования	Вспомогательные виды разрешенного использования	Предельное количество этажей и (или) предельная высота зданий, строений, сооружений	Максимальный процент застройки в границах земельного участка, определяемый как отношение суммарной площади земельного участка, которая может быть застроена, ко всей площади земельного участка	Иные требования к параметрам объекта капитального строительства	Минимальные отступы от границ земельного участка в целях определения мест допустимого размещения зданий, строений, сооружений, за пределами которых запрещено строительство зданий, строений, сооружений	Иные требования к размещению объектов капитального строительства
1	2	3	4	5	6	7	8	9	10	11
-	-	-	-	-	-	-	-	-	-	-
1	2	3	4	5	6	7	8	9	10	11

3. Информация о расположенных в границах земельного участка объектах капитального строительства и объектах культурного наследия

3.1. Объекты капитального строительства

№	<u>Не имеется</u> (согласно чертежу(ам) градостроительного плана)	<u>Не имеется</u> (назначение объекта капитального строительства, этажность, высотность, общая площадь, площадь застройки)
---	--	---

инвентаризационный или кадастровый номер **Не имеется**

3.2. Объекты, включенные в единый государственный реестр объектов культурного наследия (памятников истории и культуры) народов Российской Федерации

№	<u>Информация отсутствует</u> (согласно чертежу(ам) градостроительного плана)	<u>Информация отсутствует</u> (назначение объекта культурного наследия, общая площадь, площадь застройки)
---	--	--

Информация отсутствует
(наименование органа государственной власти, принявшего решение о включении выявленного объекта культурного наследия в реестр, реквизиты этого решения)

регистрационный номер в реестре **Информация отсутствует** от **Информация отсутствует**
(дата)

4. Информация о расчетных показателях минимально допустимого уровня обеспеченности территории объектами коммунальной, транспортной, социальной инфраструктур и расчетных показателях максимально допустимого уровня территориальной доступности указанных объектов для населения в случае, если земельный участок расположен в границах территории, в отношении которой предусматривается осуществление деятельности по комплексному развитию территории:

Информация о расчетных показателях минимально допустимого уровня обеспеченности территории								
Объекты коммунальной инфраструктуры			Объекты транспортной инфраструктуры			Объекты социальной инфраструктуры		
Наименование вида объекта	Единица измерения	Расчетный показатель	Наименование вида объекта	Единица измерения	Расчетный показатель	Наименование вида объекта	Единица измерения	Расчетный показатель
1	2	3	4	5	6	7	8	9
-	-	-	-	-	-	-	-	-
Информация о расчетных показателях максимально допустимого уровня территориальной доступности								
Наименование вида объекта	Единица измерения	Расчетный показатель	Наименование вида объекта	Единица измерения	Расчетный показатель	Наименование вида объекта	Единица измерения	Расчетный показатель
1	2	3	4	5	6	7	8	9
-	-	-	-	-	-	-	-	-

5. Информация об ограничениях использования земельного участка, в том числе, если земельный участок полностью или частично расположен в границах зон с особыми условиями использования территорий

Расположение земельного участка в зоне санитарной охраны источников питьевого водоснабжения подлежит уточнению с учетом нормативных правовых актов по установлению зон санитарной охраны источников питьевого водоснабжения. Ограничения использования земельного участка в границах зон санитарной охраны источников питьевого водоснабжения определены нормативными правовыми актами по установлению зон санитарной охраны источников питьевого водоснабжения.¹

При строительстве, реконструкции объекта капитального строительства вне границ приаэродромной территории необходимо соблюдать требования пункта 61 Федеральных правил использования воздушного пространства Российской Федерации.⁴

Отнесение земельного участка к особо ценным сельскохозяйственным угодьям регулируется постановлением Правительства Московской области от 17.10.2017 № 872/38 "Об утверждении Порядка формирования и ведения перечня особо ценных продуктивных сельскохозяйственных угодий, расположенных на территории Московской области, использование которых для других целей не допускается".

Информация о получении согласования при строительстве/реконструкции объектов капитального строительства, в том числе с учетом указанных в настоящем разделе ограничений, направляется к настоящему градостроительному плану земельного участка дополнительно.

6. Информация о границах зон с особыми условиями использования территорий, если земельный участок полностью или частично расположен в границах таких зон:

Наименование зоны с особыми условиями использования территории с указанием объекта, в отношении которого установлена такая зона	Перечень координат характерных точек в системе координат, используемой для ведения Единого государственного реестра недвижимости		
	Обозначение (номер) характерной точки	X	Y
1	2	3	4
Отсутствует	-	-	-

7. Информация о границах публичных сервитутов

Информация отсутствует

Обозначение (номер) характерной точки	Перечень координат характерных точек в системе координат, используемой для ведения Единого государственного реестра недвижимости	
	X	Y
-	-	-

8. Номер и (или) наименование элемента планировочной структуры, в границах которого расположен земельный участок

Приказ Министерства строительства и жилищно-коммунального хозяйства Российской Федерации от 25 апреля 2017 г. № 738/пр "Об утверждении видов элементов планировочной структуры". Городской округ Щёлково, 50:14:0010513

9. Информация о возможности подключения (технологического присоединения) объектов капитального строительства к сетям инженерно-технического обеспечения (за исключением сетей электроснабжения), определяемая с учетом программ комплексного развития систем коммунальной инфраструктуры поселения, муниципального округа, городского округа (при их наличии), в состав которой входят

сведения о максимальной нагрузке в возможных точках подключения (технологического присоединения) к таким сетям, а также сведения об организации, представившей данную информацию

Информацию о технических условиях см. приложение

10. Реквизиты нормативных правовых актов субъекта Российской Федерации, муниципальных правовых актов, устанавливающих требования к благоустройству территории

Закон Московской области от 30.12.2014 г. № 191/2014-ОЗ "О регулировании дополнительных вопросов в сфере благоустройства в Московской области"

11. Информация о красных линиях:

-

Обозначение (номер) характерной точки	Перечень координат характерных точек в системе координат, используемой для ведения Единого государственного реестра недвижимости	
	X	Y
-	-	-

12. Информация о требованиях к архитектурно-градостроительному облику объекта капитального строительства:

Требования к архитектурно-градостроительному облику объекта капитального строительства не установлены

№	Требования к архитектурно-градостроительному облику объекта капитального строительства	Показатель
1	2	3
1	-	-

¹ - Постановление Главного государственного санитарного врача РФ от 14.03.2002 г. № 10 "О введении в действие санитарных правил и норм "Зоны санитарной охраны источников водоснабжения и водопроводов питьевого назначения. СанПиН 2.1.4.1110-02"; СП 2.1.4.2625-10 "Зоны санитарной охраны источников питьевого водоснабжения г. Москвы" (утв. постановлением Главного государственного санитарного врача РФ от 30.04.2010 г. № 45).

² - Правила землепользования и застройки территории (части территории) городского округа Щёлково Московской области, утвержденные постановлением Администрации городского округа Щёлково Московской области от 15.12.2021 г. № 3611 "Об утверждении Правил землепользования и застройки территории (части территории) городского округа Щёлково Московской области" (в редакции постановления Администрации городского округа Щёлково Московской области от 17.07.2025 г. № 2957).

³ - Предельное количество этажей включает все надземные этажи.

⁴ - Постановление Правительства Российской Федерации от 11.03.2010 г. № 138 "Об утверждении Федеральных правил использования воздушного пространства Российской Федерации".

Приложения



МЩВ

МУНИЦИПАЛЬНОЕ УНИТАРНОЕ ПРЕДПРИЯТИЕ ГОРОДСКОГО ОКРУГА ЩЁЛКОВО
«МЕЖРАЙОННЫЙ ЩЁЛКОВСКИЙ ВОДОКАНАЛ»
(ФИЛИАЛ МУП «МЕЖРАЙОННЫЙ ЩЁЛКОВСКИЙ ВОДОКАНАЛ» - «ТЕПЛОРЕСУРС»)

Юридический/почтовый адрес: ул. Заречная, д. 137, г. Щёлково, Московская область, 141100
ОКПО 48803671, ОГРН 1025006526269, ИНН/КПП 5050025306/505043003
Тел.: 8 (496) 563-60-05; E-mail: teploresurs@mr-vk.ru, <http://www.mr-vk.ru>

ИНФОРМАЦИЯ О ВОЗМОЖНОСТИ ПОДКЛЮЧЕНИЯ

(технологического присоединения) объекта капитального строительства к сетям инженерно-технического обеспечения

РЕСУРСОСНАБЖАЮЩАЯ ОРГАНИЗАЦИЯ	
Тип сети	Теплоснабжение
Номер	2567Т-25
Дата выдачи	07-08-2025
Наименование РСО	МУП «Межрайонный Щелковский Водоканал» - филиал «Теплоресурс»
ИНН РСО	5050025306
Адрес РСО	141101, г. Щелково, ул. Заречная, д. 137
ИНФОРМАЦИЯ О ЗАЯВКЕ	
Наименование	АДМИНИСТРАЦИЯ ГОРОДСКОГО ОКРУГА ЩЁЛКОВО МОСКОВСКОЙ ОБЛАСТИ
ИНН	
Дата заявки	07-08-2025
Номер заявки	744572/1946857
Номер заявления	P001-7381989840-99990734
ИНФОРМАЦИЯ ОБ ОБЪЕКТЕ	
Кадастровый номер земельного участка	50:14:0010513:493
Адрес земельного участка	Российская Федерация, Московская область, городской округ Щёлково, вблизи д. Дуброво
Назначение объекта	stroitelstvo
ИНФОРМАЦИЯ ПО ПОДКЛЮЧЕНИЮ ОБЪЕКТА	
Сведения о наличии или об отсутствии технической возможности подключения	Отсутствует
Сведения о максимальной нагрузке в возможных точках подключения (технологического присоединения)	Отсутствует техническая возможность

Прочие условия:

- Подключение к системам теплоснабжения осуществляется в следующем порядке:
 - направление исполнителю заявки на заключение договора о подключении;
 - заключение договора о подключении;
 - выполнение сторонами договора о подключении мероприятий по подключению, предусмотренных условиями договора о подключении;
 - составление акта о готовности;
 - получение заявителем временного разрешения органа федерального государственного энергетического надзора для проведения испытаний и пусконаладочных работ в отношении подключаемых объектов теплоснабжения и (или) теплопотребляющих установок;
 - подача тепловой энергии и теплоносителя на объект заявителя на время проведения пусконаладочных работ и комплексного опробования;
 - составление акта о подключении.
- Обязательства организации, предоставившей информацию о возможности подключения, прекращаются, если заявитель в течение 4 месяцев с даты выдачи указанной информации не подаст заявку на заключение договора о подключении.
- В случае осуществления самовольного подключения (тех. присоединения) к сетям тепло-, водоснабжения и водоотведения заявитель может быть привлечен к ответственности в соответствии со статьями 7.19 и 7.20 КоАП РФ.
- Информацию о плате за подключение можно уточнить на сайте <https://krc.mosreg.ru/> в разделе: Документы/Нормотворчество/Распоряжения.
- Нахождение объекта вне радиуса эффективного теплоснабжения, предоставление недостоверных сведений и (или) документов является основанием для отказа в выдаче информации о возможности подключения объекта капитального строительства.

Зам. директора филиала

Рычагова Н.А.



ОБЩЕСТВО С ОГРАНИЧЕННОЙ ОТВЕТСТВЕННОСТЬЮ
«ЩЁЛКОВСКИЙ ВОДОКАНАЛ»
(ООО «ЩЁЛКОВСКИЙ ВОДОКАНАЛ»)

Юридический/почтовый адрес: ул. Свирская, д.1, пом.1, г. Щёлково, Московская область, 141101
Тел.: +7(496) 563-60-60; e-mail: info@sh-vk.ru
ОГРН 1205000103054, ИНН/КПП 5050148700/505001001

ИНФОРМАЦИЯ О ВОЗМОЖНОСТИ ПОДКЛЮЧЕНИЯ

(технологического присоединения) объекта капитального строительства к сетям инженерно-технического обеспечения

РЕСУРСОСНАБЖАЮЩАЯ ОРГАНИЗАЦИЯ	
Тип сети	Водоотведение
Номер	-
Дата выдачи	11-08-2025
Наименование РСО	ООО «Щёлковский Водоканал»
ИНН РСО	5050148700
Адрес РСО	141100, МО, г. Щёлково, Свирская ул., д. 1, пом. 1
ИНФОРМАЦИЯ О ЗАЯВКЕ	
Наименование	АДМИНИСТРАЦИЯ ГОРОДСКОГО ОКРУГА ЩЁЛКОВО МОСКОВСКОЙ ОБЛАСТИ
ИНН	
Дата заявки	07-08-2025
Номер заявки	744572/1946859
Номер заявления	P001-7381989840-99990734
ИНФОРМАЦИЯ ОБ ОБЪЕКТЕ	
Кадастровый номер земельного участка	50:14:0010513:493
Адрес земельного участка	Российская Федерация, Московская область, городской округ Щёлково, вблизи д. Дуброво
Назначение объекта	stroitelstvo
ИНФОРМАЦИЯ ПО ПОДКЛЮЧЕНИЮ ОБЪЕКТА	
Сведения о наличии или об отсутствии технической возможности подключения	Отсутствует
Сведения о максимальной нагрузке в возможных точках подключения (технологического присоединения)	Отсутствует техническая возможность
Срок, в течение которого правообладатель земельного участка может обратиться к исполнителю в целях заключения договора о подключении, предусматривающего предоставление ему подключаемой мощности (нагрузки) в пределах максимальной мощности (нагрузки) в возможных точках присоединения*	-

* Срок не может составлять менее 3 месяцев со дня представления исполнителем информации о возможности подключения (технологического присоединения) объектов капитального строительства к централизованным системам горячего водоснабжения, холодного водоснабжения и (или) водоотведения.

Прочие условия:

- Подключение к централизованным системам горячего водоснабжения, холодного водоснабжения и (или) водоотведения осуществляется в следующем порядке:
 - направление исполнителю запроса о выдаче технических условий (при необходимости) и выдача таким лицам технических условий в случаях и в порядке, которые установлены Правилами;
 - направление заявителем исполнителю заявления о подключении;
 - заключение договора о подключении;
 - выполнение сторонами договора о подключении мероприятий по подключению, предусмотренных условиями договора о подключении;
 - выполнение мероприятий по подключению, предусмотренных договором о подключении;
 - подписание заявителем и исполнителем акта о подключении.
- В случае осуществления самовольного подключения (тех. присоединения) к сетям тепло-, водоснабжения и водоотведения заявитель может быть привлечен к ответственности в соответствии со статьями 7.19 и 7.20 КоАП РФ.
- Информацию о плате за подключение можно уточнить на сайте <https://kts.mosreg.ru/> в разделе: Документы/Нормотворчество/Распоряжения.

Кононов А.В.

Генеральный директор



ОБЩЕСТВО С ОГРАНИЧЕННОЙ ОТВЕТСТВЕННОСТЬЮ
«ЩЁЛКОВСКИЙ ВОДОКАНАЛ»
(ООО «ЩЁЛКОВСКИЙ ВОДОКАНАЛ»)

Юридический/почтовый адрес: ул. Свирская, д.1, пом.1, г. Щёлково, Московская область, 141101
Тел.: +7(496) 563-60-60; e-mail: info@sh-vk.ru
ОГРН 1205000103054, ИНН/КПП 5050148700/505001001

ИНФОРМАЦИЯ О ВОЗМОЖНОСТИ ПОДКЛЮЧЕНИЯ

(технологического присоединения) объекта капитального строительства к сетям инженерно-технического обеспечения

РЕСУРСОСНАБЖАЮЩАЯ ОРГАНИЗАЦИЯ	
Тип сети	Холодное водоснабжение
Номер	-
Дата выдачи	11-08-2025
Наименование РСО	ООО «Щёлковский Водоканал»
ИНН РСО	5050148700
Адрес РСО	141100, МО, г. Щёлково, Свирская ул., д. 1, пом. 1
ИНФОРМАЦИЯ О ЗАЯВКЕ	
Наименование	АДМИНИСТРАЦИЯ ГОРОДСКОГО ОКРУГА ЩЁЛКОВО МОСКОВСКОЙ ОБЛАСТИ
ИНН	
Дата заявки	07-08-2025
Номер заявки	744572/1946858
Номер заявления	P001-7381989840-99990734
ИНФОРМАЦИЯ ОБ ОБЪЕКТЕ	
Кадастровый номер земельного участка	50:14:0010513:493
Адрес земельного участка	Российская Федерация, Московская область, городской округ Щёлково, вблизи д. Дуброво
Назначение объекта	stroitelstvo
ИНФОРМАЦИЯ ПО ПОДКЛЮЧЕНИЮ ОБЪЕКТА	
Сведения о наличии или об отсутствии технической возможности подключения	Отсутствует
Сведения о максимальной нагрузке в возможных точках подключения (технологического присоединения)	Отсутствует техническая возможность
Срок, в течение которого правообладатель земельного участка может обратиться к исполнителю в целях заключения договора о подключении, предусматривающего предоставление ему подключаемой мощности (нагрузки) в пределах максимальной мощности (нагрузки) в возможных точках присоединения*	-

* Срок не может составлять менее 3 месяцев со дня представления исполнителем информации о возможности подключения (технологического присоединения) объектов капитального строительства к централизованным системам горячего водоснабжения, холодного водоснабжения и (или) водоотведения.

Прочие условия:

- Подключение к централизованным системам горячего водоснабжения, холодного водоснабжения и (или) водоотведения осуществляется в следующем порядке:
 - направление исполнителю запроса о выдаче технических условий (при необходимости) и выдача таким лицам технических условий в случаях и в порядке, которые установлены Правилами;
 - направление заявителем исполнителю заявления о подключении;
 - заключение договора о подключении;
 - выполнение сторонами договора о подключении мероприятий по подключению, предусмотренных условиями договора о подключении;
 - выполнение мероприятий по подключению, предусмотренных договором о подключении;
 - подписание заявителем и исполнителем акта о подключении.
- В случае осуществления самовольного подключения (тех. присоединения) к сетям тепло-, водоснабжения и водоотведения заявитель может быть привлечен к ответственности в соответствии со статьями 7.19 и 7.20 КоАП РФ.
- Информацию о плате за подключение можно уточнить на сайте <https://ktc.mosreg.ru/> в разделе: Документы/Нормотворчество/Распоряжения.

Кононов А.В.

Генеральный директор

ИНФОРМАЦИЯ О ВОЗМОЖНОСТИ ПОДКЛЮЧЕНИЯ

(технологического присоединения) объекта капитального строительства к сетям инженерно-технического обеспечения

РЕСУРСОСНАБЖАЮЩАЯ ОРГАНИЗАЦИЯ	
Тип сети	Электроснабжение
Номер	744572
Дата выдачи	07.08.2025
Наименование РСО	АО «Мособлэнерго»
ИНН РСО	5032137342
Адрес РСО	143421, Красногорский р-н, 26 км автодороги «Балтия», Бизнес Центр «RigaLand», строение 5, подъезд 3.
ИНФОРМАЦИЯ О ЗАЯВКЕ	
Наименование	АДМИНИСТРАЦИЯ ГОРОДСКОГО ОКРУГА ЩЁЛКОВО МОСКОВСКОЙ ОБЛАСТИ
ИНН	
Дата заявки	07.08.2025
Номер заявки	744572/1946860
Номер заявления	P001-7381989840-99990734
ИНФОРМАЦИЯ ОБ ОБЪЕКТЕ	
Кадастровый номер земельного участка	50:14:0010513:493
Адрес земельного участка	Российская Федерация, Московская область, городской округ Щёлково, вблизи д. Дуброво
Назначение объекта	stroitelstvo
ИНФОРМАЦИЯ ПО ПОДКЛЮЧЕНИЮ ОБЪЕКТА	
Сведения о наличии или об отсутствии технической возможности подключения	Существует
Сведения о максимальной нагрузке в возможных точках подключения (технологического присоединения)	5,5 МВА
Срок, в течение которого правообладатель земельного участка может обратиться к исполнителю в целях заключения договора о подключении, предусматривающего предоставление ему подключаемой мощности (нагрузки) в пределах максимальной мощности (нагрузки) в возможных точках присоединения*	07.07.2026

Ведущий специалист отдела технологических присоединений департамента технологических присоединений АО «Мособлэнерго»



Багаев А.С.

142409, Московская обл, Ногинский р-н, Ногинск г,
Ревсобраний ул, дом № 1

Сведения о технических условиях 53231 от 07.08.2025
на газоснабжение объекта капитального строительства (Жилой дом),
располагаемого на земельном участке с кадастровым номером
50:14:0010513:493 по адресу: 141100, Московская обл, Щелковский р-н,
вблизи Дуброво д.

1. Предельная свободная мощность существующих сетей.

Ориентировочным источником газоснабжения указанного земельного участка может являться газопровод от ГРС «47 Дуброво». Предельная свободная мощность в точке подключения составляет 7 куб.м/час.

2. Максимальная нагрузка: 7 куб.м/час.

3. Срок подключения объекта капитального строительства к сетям инженерно-технического обеспечения:

В соответствии с пунктом 53 Правил подключения (технологического присоединения) объектов капитального строительства к сетям газораспределения, утвержденных постановлением Правительства Российской Федерации от 13.09.2021 № 1547, срок подключения составляет:

- а) 135 дней - для заявителей первой категории;
- в) 1,5 года - для заявителей второй категории, если иные сроки (но не более 3 лет) не предусмотрены инвестиционной программой или соглашением сторон;
- г) 2 года - для заявителей, плата за технологическое присоединение которых устанавливается по индивидуальному проекту, а также для заявителей третьей категории, если иные сроки (но не более 4 лет) не предусмотрены инвестиционной программой или соглашением сторон.

4. Размер платы за подключение (технологическое присоединение):

Определяется в соответствии с Распоряжением Комитета по ценам и тарифам Московской области от 25.12.2024 №333-Р.

5. Срок действия данных сведений.

В течение 6 месяцев.

Инженер 1 категории технического
отдела филиала АО «Мособлгаз»
«Восток»

Подпись

Галочкина Е.А.



**МИНИСТЕРСТВО
ГОСУДАРСТВЕННОГО УПРАВЛЕНИЯ,
ИНФОРМАЦИОННЫХ ТЕХНОЛОГИЙ И СВЯЗИ
МОСКОВСКОЙ ОБЛАСТИ**

бульвар Строителей, д. 1, г. Красногорск,
Московская область, 143407

телефон: +7 (498) 602-83-23
факс: +7 (498) 602-02-40
электронная почта: mits@mosreg.ru

25.04.2023

11-3348/Исх

Министерство имущественных
отношений Московской области

Комитет по конкурентной политике
Московской области

Комитет по архитектуре и
градостроительству Московской
области

Руководителям органов местного
самоуправления Московской области
(по списку)

В целях реализации положений Федерального закона от 01.07.2021 № 276-ФЗ «О внесении изменений в Градостроительный кодекс Российской Федерации и отдельные законодательные акты Российской Федерации», в соответствии с которыми с 1 сентября 2021 года для подготовки градостроительного плана земельного участка или организации аукциона по продаже земельного участка, находящегося в государственной или муниципальной собственности, или аукциона на право заключения договора аренды земельного участка, находящегося в государственной или муниципальной собственности, необходимо получение сведений о возможности подключения (технологического присоединения) объектов капитального строительства к сетям инженерно-технического обеспечения, включая сети связи.

Министерство государственного управления, информационных технологий и связи Московской области направляет перечень операторов связи, оказывающих услуги по подключению к сетям подвижной радиотелефонной связи стандарта GSM 900/1800 в Московской области, и информирует о том, что актуальные сведения размещены в Реестре лицензий в области связи на сайте Федеральной службы

по надзору в сфере связи, информационных технологий и массовых коммуникаций (<https://rkn.gov.ru/communication/register/license/>).

Приложение: на 3 л. в 1 экз.

Заместитель министра
государственного управления,
информационных технологий
и связи Московской области



Н.В. Филатов

Номер лицензии	Сведения об организации, представляющей информацию о максимальной нагрузке в возможных точках подключения (технологического присоединения) (Лицензиат)	Место нахождения, контактные данные	Максимальная нагрузка в возможных точках подключения (технологического присоединения)	Срок, в течение которого правообладатель земельного участка может обратиться к правообладателю сети инженерно-технического обеспечения в целях заключения договора о подключении (технологическом присоединении), в пределах, указанной максимальной нагрузки в возможных точках подключения (технологического присоединения) - срок действия лицензии
<u>172034</u>	Общество с ограниченной ответственностью "Антарес" ИНН 7715650666	125196, г. Москва, ул. Лесная, д. 3, помещ. II, ком. 28 (495) 969-23-49	Не менее 2 Мбит	с 15.10.2018 по 15.10.2023
<u>Л030-00114-77/00064890</u>	Общество с ограниченной ответственностью "СКАРТЕЛ" ИНН 7701725181	127006, г. Москва, пер. Оружейный, д. 41, офис 48 (495)926-75-85 доб. 2000 или 2222; (495) 926-75-16; 926-75-84 доб. 2033; 925-411-62-78;	Не менее 2 Мбит	с 07.05.2018 по 07.05.2028
<u>184591</u>	Общество с ограниченной ответственностью "Т2 Мобайл" ИНН 7743895280	108811, г. Москва, км. Киевское шоссе 22-й (п. Московский), домовладение 6, строение 1, этаж 5, комната 33 (495)229-84-00	Не менее 2 Мбит	с 14.02.2021 по 14.02.2026
<u>165593</u>	Общество с ограниченной ответственностью	108811, г. Москва, км. Киевское шоссе 22-й (п. Московский),	Не менее 2 Мбит	с 16.06.2015 по 25.07.2027

	"Т2 Мобайл" ИНН 7743895280	домовладение 6, строение 1, этаж 5, комната 33 (495)229-84-00		
<u>184000</u>	Публичное акционерное общество "Вымпел-Коммуникации" ИНН 7713076301	127083, г. Москва, ул. Восьмого Марта, д. 10, стр. 14 +7(495) 783 07-00	Не менее 2 Мбит	с 28.04.2018 по 28.04.2028
<u>162226</u>	Публичное акционерное общество "Вымпел-Коммуникации" ИНН 7713076301	127083, г. Москва, ул. Восьмого Марта, д. 10, стр. 14 +7(495) 783 07-00	Не менее 2 Мбит	с 21.05.2017 по 21.05.2027
<u>101254</u>	Публичное акционерное общество "Вымпел-Коммуникации" ИНН 7713076301	127083, г. Москва, ул. Восьмого Марта, д. 10, стр. 14 +7(495) 783 07-00	Не менее 2 Мбит	с 25.07.2012 по 25.07.2027
<u>162691</u>	Публичное акционерное общество "МегаФон" ИНН 7812014560	127006, г. Москва, пер. Оружейный, д. 41 (499)755-21-55	Не менее 2 Мбит	с 25.07.2012 по 25.07.2027
<u>182528</u>	Публичное акционерное общество "МегаФон" ИНН 7812014560	127006, г. Москва, пер. Оружейный, д. 41 (499)755-21-55	Не менее 2 Мбит	с 19.05.2020 по 19.05.2025
<u>162905</u>	Публичное акционерное общество "МегаФон" ИНН 7812014560	127006, г. Москва, пер. Оружейный, д. 41 (499)755-21-55	Не менее 2 Мбит	с 06.02.2017 по 06.02.2027
<u>170607</u>	Публичное акционерное общество "МегаФон" ИНН 7812014560	127006, г. Москва, пер. Оружейный, д. 41 (499)755-21-55	Не менее 2 Мбит	с 21.05.2017 по 21.05.2027
<u>183416</u>	Публичное акционерное общество "Мобильные ТелеСистемы" ИНН 7740000076	109147, г. Москва, ул. Марксистская, д. 4 +7(495) 911 65 55, +7(495) 911 71 51	Не менее 2 Мбит	с 16.07.2020 по 16.07.2025
<u>182375</u>	Публичное акционерное общество "Мобильные	109147, г. Москва, ул. Марксистская, д. 4	Не менее 2 Мбит	с 28.04.2018 по 28.04.2028

	ТелеСистемы" ИНН 7740000076	+7(495) 911 65 55, +7(495) 911 71 51		
<u>142343</u>	Публичное акционерное общество "Мобильные ТелеСистемы" ИНН 7740000076	109147, г. Москва, ул. Марксистская, д. 4 +7(495) 911 65 55, +7(495) 911 71 51	Не менее 2 Мбит	с 15.04.2016 по 15.04.2026
<u>167215</u>	Публичное акционерное общество "Мобильные ТелеСистемы" ИНН 7740000076	109147, г. Москва, ул. Марксистская, д. 4 +7(495) 911 65 55, +7(495) 911 71 51	Не менее 2 Мбит	с 21.05.2017 по 21.05.2027
<u>147353</u>	Публичное акционерное общество "Мобильные ТелеСистемы" ИНН 7740000076	109147, г. Москва, ул. Марксистская, д. 4 +7(495) 911 65 55, +7(495) 911 71 51	Не менее 2 Мбит	с 29.12.2016 по 29.12.2026
<u>101247</u>	Публичное акционерное общество "Мобильные ТелеСистемы" ИНН 7740000076	109147, г. Москва, ул. Марксистская, д. 4 +7(495) 911 65 55, +7(495) 911 71 51	Не менее 2 Мбит	с 25.07.2012 по 25.07.2027
<u>186429</u>	Публичное акционерное общество "Ростелеком" ИНН 7707049388	191167, г. Санкт- Петербург, муниципальный округ Смольнинское вн.тер.г., Синопская наб., д. 14, литера А 7 (499) 999-80-46	Не менее 2 Мбит	с 08.02.2021 по 08.02.2026
<u>149001</u>	Общество с ограниченной ответственностью "СБЕРБАНК- ТЕЛЕКОМ" 7736264044	117997, ГОРОД МОСКВА, УЛ. ВАВИЛОВА, Д. 19	Не менее 2 Мбит	с 05.07.2016 по 05.07.2026
<u>154948</u>	Общество с ограниченной ответственностью "ТИНЬКОФФ МОБАЙЛ" ИНН 7743200179	125212, ГОРОД МОСКВА, Ш. ГОЛОВИНСКОЕ, Д. 5, К. 1, ЭТАЖ/ПОМ. 25/25022	Не менее 2 Мбит	с 16.05.2017 по 16.05.2027